



Commission de l'Environnement de Bruxelles  
et Environs asbl  
Milieucommissie Brussel en Omgeving vzw

# Rapport d'activités 2009 Jaarverslag

**CEBE asbl- MOB vzw** - 44, rue J.-B. Mosselmansstraat - 1140 Evere  
☎: 32 2 242 50 43 - E-mail : [info@cebe.be](mailto:info@cebe.be) - [www.cebe.be](http://www.cebe.be)  
N° 0438 798 306

© CEBE ASBL/MOB VZW – mars 2010

La reproduction totale ou partielle des textes de cette publication n'est autorisée que pour un usage non lucratif et/ou non commercial, et moyennant la citation de la source.

La reproduction totale ou partielle des photos de cette publication est autorisée moyennant l'accord écrit de la CEBE ASBL.

Avec l'aide de la Région de Bruxelles-Capitale



# TABLE DES MATIERES

## Rapport d'activités 2009 Jaarverslag

1	PREAMBULE.....	5
2	COLLABORATIONS DIVERSES .....	6
3	VISITES GUIDEES ET ACTIVITES DE SENSIBILISATION .....	8
3.1	Calendrier des visites et animations .....	8
3.2	Visites mensuelles.....	8
3.3	Visites scolaires ou parascolaires .....	8
3.4	Visites pour groupes .....	8
4	MANIFESTATIONS DIVERSES .....	9
5	ACTIVITES DE GESTION .....	10
5.1	Calendrier des travaux de gestion .....	10
5.2	Gestion des réserves naturelles.....	10
6	PUBLICATIONS ET TRAVAIL D'INVENTAIRES.....	11
6.1	Bulletin trimestriel .....	11
6.2	Site Web 'www.cebe.be' .....	11
6.3	Inventaires biologiques.....	11
7	EXCURSIONS.....	12
	ANNEXE 1 : JOURNAL 2008 DE LA CEBE.....	14
1.	ABREVIATIONS RELATIVES AUX GUIDES, AUX DELEGUES ET AUX SITES .....	14
2.	ACTIVITES .....	15
2.1.	Janvier .....	15
2.2.	Février.....	15
2.3.	Mars.....	16
2.4.	Avril.....	17
2.5.	Mai.....	18
2.6.	Juin.....	18
2.7.	Juillet.....	19
2.8.	Août.....	19
2.9.	Septembre .....	20
2.10.	Octobre .....	21
2.11.	Novembre .....	21
2.12.	Décembre.....	22
	ANNEXE 2 : VISITES GUIDEES.....	23
1.	EXCURSIONS.....	23
2.	VISITES MENSUELLES AU MOERASKE .....	23
3.	VISITES MENSUELLES À L'HOF TER MUSSCHEN (FERME AUX MOINEAUX).....	23
3.	VISITES MENSUELLES (AVRIL À SEPTEMBRE) DES POTAGERS.....	23
5.	VISITES ET ACTIVITES SCOLAIRES OU PARASCOLAIRES .....	24
6.	VISITES SPECIALES, VISITES POUR GROUPES & ANIMATIONS DIVERSES .....	24
7.	RECAPITULATIF : NOMBRES DE PERSONNES LORS DES ANIMATIONS, VISITES ET EXCURSIONS .....	25

<b>8.</b>	<b>CONCLUSIONS.....</b>	<b>26</b>
	<b>ANNEXE 3 : TRAVAUX DE GESTION .....</b>	<b>27</b>
<b>1.</b>	<b>MOERASKE.....</b>	<b>27</b>
<b>2.</b>	<b>HOF TER MUSSCHEN (FERME AUX MOINEAUX) .....</b>	<b>27</b>
<b>3.</b>	<b>AUTRES GESTIONS .....</b>	<b>28</b>
<b>3.1.</b>	<b>Site du Moeraske .....</b>	<b>28</b>
<b>3.2.</b>	<b>Site de l’Hof ter Musschen (à l’exception du fournil).....</b>	<b>28</b>
<b>3.3.</b>	<b>Fournil.....</b>	<b>28</b>
<b>3.4.</b>	<b>Moulin d’Evere – Jardin des herbes aromatiques.....</b>	<b>28</b>
<b>3.5.</b>	<b>Total des gestions spéciales .....</b>	<b>29</b>
<b>4.</b>	<b>RECAPITULATIF : NOMBRES DE PERSONNES ACTIVES LORS DES GESTIONS.....</b>	<b>29</b>
<b>5.</b>	<b>CONCLUSIONS.....</b>	<b>29</b>
	<b>ANNEXE 4 : DE WAARNEMINGEN IN 2009 / OBSERVATIONS DE 2009 .....</b>	<b>30</b>
	<b>ANNEXE 5 : SOMMAIRES DE L’ « ECHO DU MARAIS » (BULLETIN DE CONTACT DE LA CEBE ASBL).....</b>	<b>40</b>
	<b>ANNEXE 6: COMPOSITION DU CONSEIL D’ADMINISTRATION 2009 / SAMENSTELLING VAN DE RAAD VAN BESTUUR 2009 .....</b>	<b>42</b>

## 1 PREAMBULE

Association de fait créée en 1988 mais dont les statuts furent déposés au début de 1989, l'asbl Commission de l'Environnement de Bruxelles et Environs, la C.E.B.E., a pour but, en dehors de toute intrusion politique, philosophique, religieuse ou d'intérêts privés, la protection de l'environnement, la conservation du patrimoine, la gestion et l'animation des sites naturels et du patrimoine collectif en général dans la Région de Bruxelles Capitale et dans les communes y attenantes (extrait des statuts).

Elle est active dans les sites suivants :

- o Moeraske,
- o Hof ter Musschen ou Ferme aux Moineaux,
- o Moulin d'Evere,
- o Potager didactique du Houtweg,
- o Potager aux herbes aromatiques du Moulin d'Evere,
- o Fournil de l'Hof ter Musschen.

Il est important de préciser que toutes ces activités sont l'œuvre de bénévoles.

Le siège de l'association a changé d'adresse lors de cette année 2009. Toujours établi à Evere, ce dernier a néanmoins été déplacé du 42 rue Walckiers au 44 rue J.-B. Mosselmans.

Vous trouverez, en annexe 1, le journal 2009 de la C.E.B.E. ASBL / M.O.B. VZW. Il reprend, après la liste des abréviations, toutes les activités effectuées par les membres.

L'annexe 2 reprend les différentes visites. Il s'agit de trois sorties hors de la Région bruxelloise (dont l'excursion hivernale traditionnelle en Zélande), des visites guidées organisées mensuellement au Moeraske, à l'Hof ter Musschen (Ferme aux Moineaux) et, à la belle saison, au potager biologique du Houtweg et au jardin des herbes aromatiques du Moulin d'Evere. Les visites organisées par d'autres associations en collaboration avec la C.E.B.E. sont également reprises.

Les activités de gestion au Moeraske, à l'Hof ter Musschen (Ferme aux Moineaux) ainsi qu'au Moulin (jardin d'herbes aromatiques), parfois avec l'aide d'autres associations, font l'objet de l'annexe 3.

Un aperçu du travail d'inventaire, réalisé sur les sites gérés, est donné dans l'annexe 4.

Enfin, les sommaires de notre bulletin de contact « L'Echo du Marais » sont repris dans l'annexe 5.

Les informations relatives à la composition du Conseil d'Administration de l'asbl sont mentionnées dans l'annexe 6.

## 2 COLLABORATIONS DIVERSES

La C.E.B.E. a reçu l'appui financier ou logistique de différentes autorités publiques, d'associations privées ou de particuliers.

Sans vouloir être exhaustifs, nous tenons à remercier en particulier :

### Les autorités publiques suivantes

- La Région de Bruxelles-Capitale  
Mme la Ministre E. HUYTEBROECK ainsi que les membres de son cabinet,  
L'Institut bruxellois pour la Gestion de l'Environnement (IBGE).

La Direction des Monuments et Sites de la Région de Bruxelles-Capitale.

- La commune d'Evere  
L'échevinat de l'Environnement et de l'Urbanisme,  
L'échevinat de la Culture française,  
Les services communaux.

Avec l'appui de la commune, il a notamment été possible d'organiser des visites du site du Moulin (potager des herbes aromatiques).

- La commune de Schaerbeek  
Mme C. Jodogne, bourgmestre f.f. de Schaerbeek,  
L'échevinat de l'Environnement,  
L'échevinat des Travaux publics et des Espaces verts,  
Les services communaux.

- La commune de Woluwe-Saint-Lambert  
L'échevinat de l'Environnement,  
Les services communaux.

Avec l'appui de la commune, il a notamment été possible d'organiser la Nuit Européenne des Chauves-souris.

### Les associations privées suivantes

- ASEPRE asbl - Association pour la Sauvegarde de l'Environnement et la Promotion du Réseau Ecologique
- Association européenne de Floristique (Mme J. SAINTENOY-SIMON)
- Bruxelles Nature ASBL
- Cercle de Mycologie de Bruxelles
- Escaut sans Frontières – coordination Senne
- Gemeenschapscentrum Everna (Mme Annemarie LAMING (natuurgids))
- GREEN (constructions en végétaux – M. Gorik LINDEMANS)
- Helmet Quartier Durable – Duurzame Wijk
- Les Guides nature du Brabant (Mme E. FAUVILLE, M. L. D'ANDREA)
- Musée Bruxellois du Moulin et de l'Alimentation
- Natagora (Mme P. NYSSSEN)
- Natuurpunt (M. H. MARIJNS)
- Nos Pilifs (atelier protégé à Bruxelles NOH)
- Pragmasoft asbl (création et développement du site Internet)
- Société Belge de Malacologie (M. E. WAIENGNIER)
- Vollegas (Groupe d'Achat Solidaire Schaerbeek) (collaboration fournil HTM)

Les particuliers (collaborations naturalistes)

- M. et Mme André & Odette SOTIAUX (bryologie, collaborateurs bénévoles au Jardin botanique de Meise)
- M. Jean-Yves BAUGNEE (entomologie)
- M. Jacques ROSES (étude des araignées)

Les noms des collaborateurs étrangers participant à la détermination des espèces observées sont repris sur notre site Internet ([www.cebe.be](http://www.cebe.be)).



*Visite guidée au Walckiers (Journées du Patrimoine - sept 09)  
Alain Doornaert © CEBE ASBL – MOB VZW*

### 3 VISITES GUIDEES ET ACTIVITES DE SENSIBILISATION

#### 3.1 Calendrier des visites et animations

Un aperçu complet des visites guidées et animations réalisées est repris dans l'annexe 2 de ce rapport d'activités. Ces activités de sensibilisation ont attiré au moins 1280 personnes en 2009.

#### 3.2 Visites mensuelles

Comme chaque année, l'association a organisé des visites guidées mensuelles dans les deux sites naturels qu'elle gère et anime. Ces visites sont destinées au grand public et ont pour objectif l'initiation à l'écologie, à l'environnement et aux sciences naturelles.

D'avril à septembre, des visites sont également organisées au jardin des herbes aromatiques du Moulin d'Evere ainsi qu'au potager biologique du Houtweg. Ces visites permettent de découvrir la botanique, l'histoire des herbes et des épices et initie, de manière pratique, à un type de jardinage respectueux de l'environnement.

#### 3.3 Visites scolaires ou parascolaires

Les visites scolaires sont organisées à la demande des enseignants des écoles des 19 communes de la région bruxelloise. Elles concernent des élèves du primaire et du secondaire de tous les réseaux scolaires. Des étudiants de l'enseignement supérieur sont également accueillis.

#### 3.4 Visites pour groupes

Des visites sont également organisées à la demande de groupes ou d'associations, dont les activités ne sont d'ailleurs pas nécessairement liées à la protection de la nature et qui désirent mieux connaître la richesse patrimoniale du nord-est de la Région de Bruxelles-Capitale.



*Visite guidée sur les petits fruits au Moeraske (oct 09)  
Pierre Vandystadt © CEBE ASBL – MOB VZW*



#### 4 MANIFESTATIONS DIVERSES

Au cours de l'année 2009, l'association a participé à différentes manifestations organisées par des autorités publiques, des organisations privées ou mises sur pied par elle-même.

Ainsi des milliers de personnes ont pu être contactées et accueillies lors des animations suivantes :

- « Evere en fête » le 20 juin 2009
- « Nuit européenne des Chauve-souris » dans la vallée de la Woluwe le 29 août 2009
- Neuf fournées publiques (98 personnes) au fournil de la ferme Hof ter Musschen



*Nuit Européenne des Chauves-souris à Woluwe-Saint-Lambert (29 août 09)  
Diane Van Cleynenbreugel © CEBE ASBL – MOB VZW*

## 5 ACTIVITES DE GESTION

### 5.1 Calendrier des travaux de gestion

Les travaux réalisés dans ce cadre sont repris dans l'annexe 3-Travaux de gestion.  
En 2009, 292 personnes-jours, dont 256 étaient des volontaires de la CEBE, ont réalisé des travaux de gestion sur les sites que la CEBE anime et gère.

### 5.2 Gestion des réserves naturelles

La CEBE a organisé 29 journées de gestion (24 mensuelles et 5 spéciales) à l'Hof ter Musschen et au Moeraske. Certains travaux de fauche au Moeraske (Walckiers) ont été pris en charge par l'IBGE. Comme les années précédentes, la CEBE a chargé l'entreprise de travail adapté Nos Pilifs d'effectuer certains travaux de gestion tant au Moeraske qu'à l'Hof ter Musschen (une partie des subsides alloués à la CEBE sert ainsi deux fois : une fois à des fins environnementales, une fois à des fins sociales !).

Il faut noter que la CEBE accueille régulièrement des personnes contraintes à des peines alternatives (travaux d'intérêt général).

De plus, des institutions ou associations nous ont également apporté un concours apprécié lors de journées de gestion extraordinaires.

Enfin, citons certains membres du personnel de l'entreprise *Levi Strauss*, qui, dans le cadre du "*Levi's day*" (journée de travail payée par l'employeur mais prestée dans des associations à but environnemental ou social), sont venus gérer sur nos sites.



*Gestion à l'Hof ter Musschen dans le cadre d'une gestion mensuelle « classique » (nov 09)  
Alain Doornaert © CEBE ASBL – MOB VZW*

## 6 PUBLICATIONS ET TRAVAIL D'INVENTAIRES

### 6.1 Bulletin trimestriel

L'association a publié quatre numéros de son bulletin trimestriel qui s'intitule « L'Echo du Marais ». Ce bulletin reprend des articles sur la protection des sites dont la CEBE s'occupe, sur la faune et la flore qui y vivent ainsi que sur les activités de l'association.

Le contenu des sommaires est repris dans l'annexe 5 de ce rapport.

### 6.2 Site Web '[www.cebe.be](http://www.cebe.be)'

Parallèlement à la publication classique sur support « papier », il faut mentionner un nombre très important de « pages digitales » réalisées au niveau du site web de l'association.

Les pages dédiées aux représentants de certains groupes ou familles d'insectes présents sur les sites gérés ont subi un important développement au cours de cette année 2009.

Actuellement, notre site Web dispose des pages spécifiques suivantes :

Araignées :	<a href="http://www.cebe.be/insect/aranaea/aranaea.pdf">http://www.cebe.be/insect/aranaea/aranaea.pdf</a>
Carabes :	<a href="http://www.cebe.be/insect/carabidae/">http://www.cebe.be/insect/carabidae/</a>
Chrysomèles :	<a href="http://www.cebe.be/insect/chrysomelidae/chrysomelidae.pdf">http://www.cebe.be/insect/chrysomelidae/chrysomelidae.pdf</a>
Coccinelles :	<a href="http://www.cebe.be/insect/coccinelidae/coccinelidae.pdf">http://www.cebe.be/insect/coccinelidae/coccinelidae.pdf</a>
Charançons :	<a href="http://www.cebe.be/insect/curculionoidea/">http://www.cebe.be/insect/curculionoidea/</a>
Moustiques & co :	<a href="http://www.cebe.be/insect/nematocera/">http://www.cebe.be/insect/nematocera/</a>
Syrphes :	<a href="http://www.cebe.be/insect/syrphidae/syrphidae.pdf">http://www.cebe.be/insect/syrphidae/syrphidae.pdf</a>
Diptères Tephritidés :	<a href="http://www.cebe.be/insect/tephritidae/">http://www.cebe.be/insect/tephritidae/</a>
Punaises Lygaeidés :	<a href="http://www.cebe.be/insect/lygaeidae/">http://www.cebe.be/insect/lygaeidae/</a>
Punaises Miridés :	<a href="http://www.cebe.be/insect/miridae/">http://www.cebe.be/insect/miridae/</a>
Punaises Pentatomidés :	<a href="http://www.cebe.be/insect/pentatomoidea/">http://www.cebe.be/insect/pentatomoidea/</a>
Punaises Rhopalidés :	<a href="http://www.cebe.be/insect/rhopalidae/">http://www.cebe.be/insect/rhopalidae/</a>
Abeilles :	<a href="http://www.cebe.be/insect/abeilles/">http://www.cebe.be/insect/abeilles/</a>
Ichneumons :	<a href="http://www.cebe.be/insect/ichneumonoidea/">http://www.cebe.be/insect/ichneumonoidea/</a>
Hyménoptères Symphytes :	<a href="http://www.cebe.be/insect/symphyta/">http://www.cebe.be/insect/symphyta/</a>
Papillons diurnes :	<a href="http://www.cebe.be/insect/rhopalocera/">http://www.cebe.be/insect/rhopalocera/</a>
Papillons nocturnes (Géométridés) :	<a href="http://www.cebe.be/insect/geometridae.pdf">http://www.cebe.be/insect/geometridae.pdf</a>
Papillons nocturnes (Noctuidés) :	<a href="http://www.cebe.be/insect/noctuoidea/">http://www.cebe.be/insect/noctuoidea/</a>
Papillons (autres macrolépidoptères) :	<a href="http://www.cebe.be/insect/macros/">http://www.cebe.be/insect/macros/</a>
Micro-papillons Pyralidés :	<a href="http://www.cebe.be/insect/pyraloidea/">http://www.cebe.be/insect/pyraloidea/</a>
Micro-papillons Tortricidés :	<a href="http://www.cebe.be/insect/tortricidae/">http://www.cebe.be/insect/tortricidae/</a>
Micro-papillons (autres) :	<a href="http://www.cebe.be/insect/micro/">http://www.cebe.be/insect/micro/</a>
Galles et mines :	<a href="http://www.cebe.be/insect/host/">http://www.cebe.be/insect/host/</a>
Espèces exotiques et invasives :	<a href="http://www.cebe.be/insect/exotes/">http://www.cebe.be/insect/exotes/</a>

Outre les pages de fond et les inventaires, il faut noter la publication, à intervalles réguliers, de petites nouvelles, souvent illustrées de photos et témoignant des activités de la CEBE.

### 6.3 Inventaires biologiques

Une sélection des observations et découvertes fait l'objet d'une publication régulière soit dans le bulletin trimestriel, soit au niveau du site Web.

Parallèlement à ces publications, toute nouvelle découverte d'espèces sur nos sites (ou aux environs immédiats) fait l'objet d'une fiche « espèce ».

Ces fiches sont réactualisées régulièrement par l'ajout de nouvelles observations ou de photos. Elles sont également adaptées s'il y a lieu (modification de la nomenclature, etc).

Cette année 2009, il faut également mentionner l'apport bénéfique du site 'observations.be' pour les inventaires. En effet, ce site collationne les observations de tout naturaliste qui souhaite partager celles-ci. De cette manière, des informations relatives à la présence d'espèces ont pu être collectées alors qu'elles émanent de personnes extérieures à l'association. Cela a donc permis d'étendre le réseau d'observateurs (cf. Annexe 4).

En 2006, l'opération « Chlorophylle », du nom du lérot héros de bande dessinée, fut lancée. Il s'agissait de placer des nichoirs dans le Walckiers. Le but était de faciliter l'hébergement du lérot (*Eliomys quercinus*) dans cette zone (probablement le dernier endroit en date situé en Région de Bruxelles-Capitale où un lérot avait été observé).

Après l'observation de traces en 2007, l'opération fut couronnée de succès en 2008 avec l'observation de 3 lérots hibernants, partageant un même nichoir (voir l'Echo du Marais n°86). En 2009, ce sont 4 animaux qui ont été observés, chacun occupant un nichoir (voir l'Echo du Marais n°90). Il s'agit de l'observation du plus grand nombre d'individus vivants jamais enregistré au Walckiers.

## 7 EXCURSIONS

Le 27 janvier 2009 : excursion ornithologique en Zélande (car) (32 participants).

Le 28 juin 2009 : promenade en Gaume (co-voiturage) (11 participants).

Le 27 septembre 2009 : découverte des invertébrés marins en Zélande (car) (22 participants).



*Opération Chlorophylle : Vidange d'un nichoir et examen des traces macroscopiques et des invertébrés éventuellement présents (mar 09)  
Bart Hanssens © CEBE ASBL – MOB VZW*

# ANNEXES

- Annexe 1 : Journal 2009 de la CEBE**
- Annexe 2 : Visites guidées**
- Annexe 3 : Travaux de gestion**
- Annexe 4 : Inventaires biologiques**
- Annexe 5 : Sommaires du bulletin de contact « Echo du Marais »**
- Annexe 6 : Composition du Conseil d'administration de la CEBE**

## **ANNEXE 1 : JOURNAL 2008 DE LA CEBE**

### **1. ABREVIATIONS RELATIVES AUX GUIDES, AUX DELEGUES ET AUX SITES**

ALDO	Alain Doornaert	JLVE	Jean Luc Verheylewegen
AMDK	Anne-Marie Dekeyser	JPCO	Jean-Philippe Coppée
ANBR	André Bracke	KEWA	Kewan Waiengnier
ANCO	André Cosy	Local 2	Ancienne école n°2 (Evere)
AZEB	Aziz El Berkani	Local Aviation	Local rue Plaine d'Aviation (Evere)
BAHA	Bart Hanssens	LUDE	Luc Denys
BELA	Béatrice Langenscheid	MAMU	Marc Mullenmeyer
BELH	Betty L'hoest	MAUY	Marc Uylembrouck
CECO	Cédric Coppée	MCDE	Marie-Claire Denys
CHRO	Christian Rombaux	MIDU	Michel Durant
CLDI	Claire Dicker	MIMO	Michel Moreels
CLLE	Clémence Lefebvre	MVDS	Martine Van den Span
DABO	Daniel Boone	MLN	le site du Moulin d'Evere
DAWA	David Waiengnier	MOE	le site du Moeraske
DEDB	Denise Debacker	PAFO	Patrice Forget
DIVC	Diane Van Cleynenbreugel	PIVD	Pierre Vandystadt
EDWA	Edgar Waiengnier	PVDB	Patrick Vanden Borre
EGGI	Egide Gilson	QUCO	Quentin Coppée
ENGO	Elisabeth Ngo	RABE	Raymond Beys
FRDP	Frank Dupont	RBC	Région de Bruxelles-Capitale
GCCA	Giancarlo Carlet	ROWA	Robert Wauters
GEVA	Gerrit Vandendries	SALE	Sarah Lecomte
GEVE	Geneviève Vermoelen	VATR	Valentin Tragnée
GICA	Gilbert Cappelle	YOBO	Yolande Bouxain
GUTR	Guy Trompet		
HAMA	Hans Marijns		
HTM	le site de l'Hof ter Musschen		
HQD	Helmet Quartier Durable		
HOSC	Horst Schröder		
INPA	Ingrid Parmentier		
JASS	Jacqueline Saintenoy-Simon		
JERA	Jean Randoux		



## 2. ACTIVITES

Légende : p = personnes

### 2.1. Janvier

Jour	Date	Site	Activités	Objet	Délégués CEBE
Di	04-01-09	HTM	Visite mensuelle	visite guidée mensuelle : les lichens - initiation (11p)	BELH, RABE
Ve	09-01-09	Local 2	Réunion - CA	réunion de l'asbl	
Ve	09-01-09	HTM	Réunion - visite	visite terrain : collaboration gestion avec l'IBGE (J-Ch Prignon) (3p)	CHRO, MIMO
Sa	10-01-09	MOE	Gestion mensuelle	gestion mensuelle : Walckiers - élagage (7p)	ANCO, CHRO, DABO, FRDU, JERE, ALDO, INPA
Di	11-01-09	MOE	Visite mensuelle	visite guidée mensuelle : ornithologie (9p)	MIMO
Sa	17-01-09	HTM	Gestion mensuelle	gestion mensuelle : Elagage de saules têtards (5p)	CLDI, DABO, JERA, JLVH, ANCO
Ve	23-01-09	Local 2	Réunion - CA	réunion de l'asbl	
Ma	27-01-09	MOE	Réunion	réunion : Commune d'Evere - drink des Comités consultatifs (30p)	PIVA, JPCO
Me	28-01-09	HTM	Conférence	conférence : La vallée de la Woluwe et biodiversité de l'HTM (15p)	BELH, ANBR
Je	29-01-09	MOE	Réunion	réunion : Projet potager collectif avec le "Début des Haricots" (5p)	ALDO, DAWA
Di	04-01-09	HTM	Visite mensuelle	visite guidée mensuelle : les lichens - initiation (11p)	BELH, RABE
Ve	09-01-09	Local 2	Réunion - CA	réunion de l'asbl	

### 2.2. Février

Jour	Date	Site	Activités	Objet	Délégués CEBE
Di	01-02-09	HTM	Visite mensuelle	visite guidée mensuelle : les mousses (13p)	AMDK
Ma	03-02-09	MOE	Visite spéciale	visite guidée spéciale : visite scolaire (ND Sacré-Cœur - Schaerbeek) (12p)	ELNG
Sa	07-02-09	HTM	Gestion mensuelle	gestion mensuelle : Elagage de saules têtards, observatoire verger (7p)	
Di	08-02-09	MOE	Visite mensuelle	visite guidée mensuelle : détermination des arbres en hiver (8p)	JERA
Ma	10-02-09	MOE	Réunion	réunion : commune d'Evere - rencontre échevine de l'environnement (3p)	MIMO, JPCO
Ma	10-02-09	MOE	Réunion	réunion : JP Bruylandt - protection des machines Moulin (2p)	ALDO
Ma	10-02-09	MOE	Réunion	cours : Histoire Moulin (pour guides Musée Moulin) (3p)	ALDO
Ma	10-02-09	MOE	Visite spéciale	visite guidée spéciale : visite scolaire (ND Sacré-Cœur - Schaerbeek) (8p)	ELNG
Ve	13-02-09	Local 2	Réunion - CA	réunion de l'asbl	
Sa	14-02-09	MOE	Gestion mensuelle	gestion mensuelle : réparation clôtures Walckiers, entretien du rucher (8p)	
Di	15-02-09	Zélande	Excursion car	excursion ornithologique en Zélande (32p)	MIMO
Ma	17-02-09	MOE	Visite spéciale	visite guidée spéciale : visite scolaire (ND Sacré-Cœur - Schaerbeek) (11p)	ELNG

Jour	Date	Site	Activités	Objet	Délégués CEBE
Me	18-02-09	MOE	Réunion	réunion : Projet potager collectif avec le "Début des Haricots"-HQD (14p)	ALDO
Sa	21-02-09	RBC	Exposé	exposé (IRSNB) : étudiants guides-nature du Brabant : la gestion écologique (102p)	MIMO
Ma	24-02-09	HTM	Réunion	réunion : commune de WSL - rencontre échevin D. Frankignoul et Mme Van Mechelen (3p)	MIMO
Je	26-02-09	HTM	Gestion spéciale	gestion spéciale : Mise à niveau "haut" des 2 plans d'eau - Remise en état des clôtures (en face moulin) prairie Chevaux (1p)	ANCO
Ve	27-02-09	Local 2	Réunion - CA	réunion de l'asbl (annulée)	

### 2.3. Mars

Jour	Date	Site	Activités	Objet	Délégués CEBE
Di	01-03-09	HTM	Visite mensuelle	visite guidée mensuelle : le réveil de la nature (17p)	JERA
Di	01-03-09	MOE	Visite spéciale	visite guidée spéciale : visite du Moeraske (Natuurpunt) (22p)	BAHA
Ma	03-03-09	MOE	Visite spéciale	visite guidée spéciale : visite scolaire (ND Sacré-Cœur - Schaerbeek) (13p)	ELNG
Sa	07-03-09	HTM	Gestion mensuelle	gestion mensuelle : réparation des clôtures, préparation des réserves de bois pour le fournil (10p)	
Di	08-03-09	MOE	Visite mensuelle	visite guidée mensuelle : promenade d'intérêt général (5p)	CHRO
Ve	13-03-09	Local 2	Réunion - AG	assemblée générale de l'asbl	
Sa	14-03-09	MOE	Gestion mensuelle	gestion mensuelle : nettoyage du site, réparation des clôtures (21p)	
Di	15-03-09	HTM	Visite spéciale	visite guidée spéciale : découverte de la nature (asbl Gratte) (9p)	AMDK
Ma	17-03-09	HTM	Gestion spéciale	fournil : déménagement de la "parisienne" et accessoires,,, (2p)	ALDO, ANCO
Sa	21-03-09	HTM	Gestion spéciale	fournil : huilage parisienne et pétrins (3p)	ANCO, AZEB, DAWA
Di	22-03-09	RBC	Activité	Tournay-Solvay : Opération "Nature au jardin" (nbreux public)	BELH, RABE
Di	22-03-09	HTM	Gestion spéciale	fournil : dérhumage + rangement bois (3p)	ANCO, DAWA, KEWA
Lu	23-03-09	HTM	Gestion spéciale	fournil : dérhumage (1p)	ALDO
Ma	24-03-09	MOE	Exposé	exposé : Présentation de la CEBE et du Moeraske (30p)	
Ma	24-03-09	HTM	Gestion spéciale	fournil : dérhumage + menus travaux (1p)	DAWA
Me	25-03-09	HTM	Gestion spéciale	fournil : dérhumage + rangement bois (1p)	ALDO
Me	25-03-09	MOE	Relevé	opération Chlorophylle : Inspection nichoirs (5p)	ALDO, ANCO, BAHA, JERA, MIMO
Je	26-03-09	HTM	Gestion spéciale	fournil : dérhumage + menus travaux (2p)	ANCO, GEVE
Ve	27-03-09	HTM	Gestion spéciale	fournil : dérhumage (1p)	DABO
Ve	27-03-09	Local 2	Réunion - CA	réunion de l'asbl	
Sa	28-03-09	HTM	Gestion spéciale	fournil : dérhumage + taille du saule devant le fournil (1p)	ALDO
Sa	28-03-09	MOE	Visite spéciale	visite guidée spéciale : découverte du Moeraske la nuit (Ecolo/Groen ! - (7p)	BAHA



Jour	Date	Site	Activités	Objet	Délégués CEBE
				Locale d'Evere)	
Di	29-03-09	HTM	Gestion spéciale	fournil : dérhumage + transport bois (2p)	ANCO, DAWA
Lu	30-03-09	HTM	Gestion spéciale	fournil : dérhumage + menus travaux (1p)	DAWA
Ma	31-03-09	HTM	Gestion spéciale	fournil : dérhumage + transport bois (1p)	ANCO
Ma	31-03-09	MOE	Réunion	réunion : Projet potager collectif avec le "Début des Haricots"-HQD (6p)	ALDO
Ma	31-03-09	RBC	Séminaire	Le tourisme urbain durable à Bruxelles (participation à) (1p)	CHRO

#### 2.4. Avril

Jour	Date	Site	Activités	Objet	Délégués CEBE
Me	01-04-09	HTM	Gestion spéciale	fournil : dérhumage (1p)	DABO
Je	02-04-09	RBC	Concertation	Watermael-Boisfort : concertation Ecoduc pour RER (2p)	MIMO, ANCO
Je	02-04-09	HTM	Gestion spéciale	fournil : dérhumage (1p)	DABO
Ve	03-04-09	HTM	Gestion spéciale	fournil : dérhumage (1p)	DAWA
Sa	04-04-09	HTM	Gestion mensuelle	gestion mensuelle : nettoyage du site (9p)	
Di	05-04-09	HTM	Visite - Animation	fournil : Animation publique (11p)	ALDO, DAWA, AZEB
Di	05-04-09	HTM	Visite mensuelle	visite guidée mensuelle : floraisons printanières (37p)	AMDK
Ve	10-04-09	Local 2	Réunion - CA	réunion de l'asbl (annulée - local indisponible)	
Sa	11-04-09	MOE	Gestion mensuelle	gestion mensuelle : taille et élagage dans Walckiers (6p)	
Sa	11-04-09	MOE	Gestion spéciale	gestion spéciale : nettoyage du terrain potager collectif avec HQD (2p)	ALDO, DAWA
Di	12-04-09	MOE	Visite mensuelle	visite guidée mensuelle : floraisons printanières (13p)	AMDK
Sa	18-04-09	MOE	Gestion spéciale	gestion spéciale (potager didactique Houtweg) : mise en ordre de printemps (6p)	
Sa	18-04-09	MOE	Visite mensuelle	potager didactique Houtweg : visite guidée mensuelle (10p)	MIMO, JERA
Di	19-04-09	MLN	Gestion spéciale	gestion spéciale (jardin aromatiques) : taille de la haie (1p)	DABO
Ma	21-04-09	MLN	Gestion spéciale	gestion spéciale (jardin aromatiques) : nettoyage plates-bandes (1p)	DABO
Ve	24-04-09	Local 2	Réunion - CA	réunion de l'asbl	
Sa	25-04-09	MLN	Gestion spéciale	gestion spéciale (jardin aromatiques) : nettoyage plates-bandes + plantation (2p)	MIMO, DABO
Sa	25-04-09	MLN	Visite mensuelle	potager aromatiques - visite guidée mensuelle (2p)	MIMO, DABO

## 2.5. Mai

Jour	Date	Site	Activités	Objet	Délégués CEBE
Sa	02-05-09	HTM	Gestion mensuelle	gestion mensuelle : réparation clôtures + fauches orties (8p)	
Di	03-05-09	HTM	Visite - Animation	fournil : Animation publique (9p)	ALDO, DAWA, AZEB
Di	03-05-09	HTM	Visite mensuelle	visite guidée mensuelle : La gestion, prolongation des pratiques agropastorales (8p)	JERA
Ve	08-05-09	Local 2	Réunion - CA	réunion de l'asbl	
Sa	09-05-09	MOE	Gestion mensuelle	gestion mensuelle : réparation clôtures, barrage, porte CEBE, fil friche (8p)	
Di	10-05-09	MOE	Visite mensuelle	visite guidée mensuelle : Fleurs des prairies et des friches (13p)	CHRO
Lu	11-05-09	MOE	Visite spéciale	visite spéciale : AEF - les environs de l'église St-Vincent et le Dooleght	ANBR, JASS
Ma	12-05-09	MOE	Visite spéciale	visite scolaire : découverte de la flore et faune locales (20p)	ELNG
Je	14-05-09	MOE	Gestion spéciale	gestion spéciale : réalisation d'une haie sèche au Walckiers + fauche des prairies (Levi's day) (22p)	MIMO, DABO, RABE, BELH
Je	14-05-09	MOE	Réunion - visite	bureau Bureau Dessin et Construction - Promenade Verte Régionale (2p)	CHRO
Sa	16-05-09	MOE	Gestion spéciale	gestion spéciale (jardin aromatiques) : entretien (5p)	
Sa	16-05-09	MOE	Visite mensuelle	potager didactique Houtweg : visite guidée mensuelle (4p)	JERA
Je	21-05-09	MOE	Visite spéciale	visite spéciale : atelier Moulin-Musée Alimentation - découverte Moeraske (5p)	JERA
Ve	22-05-09	Local 2	Réunion - CA	réunion de l'asbl	
Sa	23-05-09	MLN	Gestion spéciale	gestion spéciale (jardin aromatiques) : entretien des plantations (4p)	
Sa	23-05-09	MLN	Visite mensuelle	potager aromatiques - visite guidée mensuelle (10p)	JERA
Ma	26-05-09	HTM	Gestion spéciale	gestion spéciale : évacuation produit de fauche + récupération de bois coupé par classe de 5ème de l'école Zonnewijzer (Woluwe-St-Pierre). (18p)	HAMA
Je	28-05-09	HTM	Visite spéciale	visite guidée classe de 5ème de l'école Zonnewijzer (Woluwe-St-Pierre). (18p)	HAMA

## 2.6. Juin

Jour	Date	Site	Activités	Objet	Délégués CEBE
Sa	06-06-09	HTM	Gestion mensuelle	gestion mensuelle : enlèvement produit de fauche antérieur (7p)	
Di	07-06-09	HTM	Visite - Animation	fournil : Animation publique (11p)	ALDO, DAWA, AZEB
Di	07-06-09	HTM	Visite mensuelle	visite guidée mensuelle : les graminées (15p)	BELH, RABE
Ve	12-06-09	Local 2	Réunion - CA	réunion de l'asbl	
Sa	13-06-09	MOE	Gestion mensuelle	gestion mensuelle : Nettoyage Kerkebeek (5p)	CHRO, DABO, FRDP, ELNG, ANCO
Di	14-06-09	MOE	Visite mensuelle	visite guidée mensuelle : les arbres sous toutes les coutures (5p)	JERA
Ve	19-06-09	HTM	Réunion - visite	Escaut ss frontières : Reconnaissance du terrain -préparation 30/06/09 (2p)	ANCO
Sa	20-06-09	RBC	Activité	participation à 'Evere en fête' : tenue d'un stand (Nbreaux public)	FRDU, DABO, ANCO, CHRO, MIMO

Jour	Date	Site	Activités	Objet	Délégués CEBE
Sa	20-06-09	MOE	Gestion spéciale	gestion spéciale (potager didactique Houtweg) : entretien (4p)	
Sa	20-06-09	MOE	Visite mensuelle	potager didactique Houtweg : visite guidée mensuelle (3p)	JERA
Ve	26-06-09	Local 2	Réunion - CA	réunion de l'asbl	
Sa	27-06-09	MLN	Gestion spéciale	gestion spéciale (jardin aromatiques) : entretien des plates-bandes (4p)	DABO, MIMO, JERA, ELNG
Sa	27-06-09	MLN	Visite mensuelle	potager aromatiques - visite guidée mensuelle (32p)	DABO, CHRO, MIMO, JERA
Di	28-06-09	Gaume	Excursion	excursion (co-voiturage) (11p)	MIMO, CHRO
Ma	30-06-09	HTM	Visite spéciale	visite guidée spéciale : la Woluwe (62p)	RABE, BELH, MIMO

### 2.7. Juillet

Jour	Date	Site	Activités	Objet	Délégués CEBE
Sa	04-07-09	HTM	Gestion mensuelle	gestion mensuelle : fauche prairie humide (8p)	
Di	05-07-09	HTM	Visite - Animation	fournil : Animation publique (11p)	ALDO, DAWA, AZEB
Di	05-07-09	HTM	Visite mensuelle	visite guidée mensuelle : "Que c'est beau un site naturel !" (16p)	MIMO
Sa	11-07-09	MOE	Gestion mensuelle	gestion mensuelle : entretien chemins, curage Kerkebeek, évacuation d'un "campement", réparation clôtures (6p)	
Di	12-07-09	MOE	Visite mensuelle	visite guidée mensuelle : "Que c'est beau un site naturel !" (6p)	MIMO
Sa	18-07-09	MOE	Gestion spéciale	gestion spéciale (potager didactique Houtweg) : entretien des plates-bandes (2p)	
Sa	18-07-09	MOE	Visite mensuelle	potager didactique Houtweg : visite guidée mensuelle (6p)	JERA
Sa	25-07-09	MLN	Gestion spéciale	gestion spéciale (jardin aromatiques) : entretien des plates-bandes (2p)	
Sa	25-07-09	MLN	Visite mensuelle	potager aromatiques - visite guidée mensuelle (5p)	JERA

### 2.8. Août

Jour	Date	Site	Activités	Objet	Délégués CEBE
Sa	01-08-09	HTM	Gestion mensuelle	gestion mensuelle : Evacuation du produit de la fauche (5p)	DABO,JERA,CLDI,ALDO,ANCO
Sa	01-08-09	HTM	Visite spéciale	visite guidée spéciale : papillons de nuit (2p)	BAHA
Di	02-08-09	HTM	Visite - Animation	fournil : Animation publique (11p)	ALDO, MAUY, AZEB
Di	02-08-09	HTM	Visite mensuelle	visite guidée mensuelle : papillons de jour (0p) - pluie	BAHA
Ma	05-08-09	MOE	Visite spéciale	potager didactique Houtweg : visite guidée spéciale (visite "scolaire") : le compost et ses habitants (Guide : Martine Van den Span) (20p)	JPCO
Ma	05-08-09	MOE	Visite spéciale	visite guidée spéciale (visite "scolaire") : le marais (14p)	AMDK
Sa	08-08-09	MOE	Gestion mensuelle	gestion mensuelle : fauche de la prairie le long du chemin de fer (5p)	DABO,JERA,FRDP, INPA, ANCO
Di	09-08-09	MOE	Visite mensuelle	visite guidée mensuelle : papillons de jour (35p)	BAHA, AMDK, FRDU

Jour	Date	Site	Activités	Objet	Délégués CEBE
Lu	10-08-09	MOE	Réunion	réunion : Projet potager collectif avec le "Début des Haricots"-HQD (2p)	ALDO
Sa	15-08-09	MOE	Gestion spéciale	gestion spéciale (potager didactique Houtweg) : entretien des plates-bandes (2p)	
Sa	15-08-09	MOE	Visite mensuelle	potager didactique Houtweg : visite guidée mensuelle (3p)	JERA
Sa	22-08-09	MLN	Gestion spéciale	gestion spéciale (jardin aromatiques) : entretien des plates-bandes (2p)	
Sa	22-08-09	MLN	Visite mensuelle	potager aromatiques - visite guidée mensuelle (6p)	JERA
Ve	28-08-09	MOE	Réunion - CA	réunion de l'asbl + préparation NEC	
Sa	29-08-09	RBC	Activité	Woluwe-Saint-Lambert : Nuit Européenne des Chauves-souris (120p)	DIVC, QUCO, CECO, JPCO, DABO, BELA, RABE, BELH, ALDO, PAVB, CHRO, ANBE, MIMO, LOBE

## 2.9. Septembre

Jour	Date	Site	Activités	Objet	Délégués CEBE
Sa	05-09-09	HTM	Gestion mensuelle	gestion mensuelle : fauche roselière & entretien chemins (10p)	
Sa	05-09-09	HTM	Visite spéciale	visite guidée spéciale : relevé entomologique (23p)	ANBR, CHRO
Di	06-09-09	HTM	Visite - Animation	fournil : Animation publique (12p)	ALDO, DAWA, MAUY, AZEB
Di	06-09-09	HTM	Visite mensuelle	visite guidée mensuelle : coquillages et escargots à l'HTM (15p)	JPCO
Lu	07-09-09	MOE	Réunion	réunion : Projet potager collectif avec le "Début des Haricots"-HQD (6p)	ALDO
Me	09-09-09	MOE	Réunion	réunion : Projet potager collectif avec le "Début des Haricots"-HQD (5p)	ALDO
Me	09-09-09	MOE	Visite spéciale	visite guidée spéciale : à la découverte du Moeraske (50p)	CHRO
Ve	11-09-09	Local 2	Réunion - CA	réunion de l'asbl	
Sa	12-09-09	MOE	Activité	souper de l'association (25p)	
Sa	12-09-09	MOE	Gestion mensuelle	gestion mensuelle : entretien chemins Walckiers, arrachage Renouées du Japon, intervention sur moine et sur mare Walckiers, réparation clôture friche SNCB, nettoyage site (9p)	
Di	13-09-09	MOE	Visite mensuelle	visite guidée mensuelle : plantes invasives (5p)	CHRO
Me	14-09-09	MOE	Réunion	réunion : Projet potager collectif avec le "Début des Haricots"-HQD (15p)	ALDO
Je	17-09-09	MLN	Réunion	Moulin : Vernissage expo sur les épices (2p)	ALDO, JERA
Sa	19-09-09	RBC	Visite spéciale	Val d'or (WSL) : "Faune et Flore venues d'ailleurs" (10p)	RABE, BELH
Sa	19-09-09	MOE	Visite spéciale	visite spéciale : 10.00 Journées du Patrimoine : venus d'ailleurs (11p)	ALDO, CHRO
Sa	19-09-09	MOE	Visite spéciale	visite spéciale : 14.00 Journées du Patrimoine : venus d'ailleurs (25p)	ALDO, AMDK
Sa	19-09-09	MOE	Visite mensuelle	potager didactique Houtweg : visite guidée mensuelle (5p)	JERA
Di	20-09-09	MOE	Visite spéciale	visite spéciale : 10.00 Journées du Patrimoine : venus d'ailleurs (22p)	JERA, BAHA, MIMO, ALDO
Di	20-09-09	MOE	Visite spéciale	visite spéciale : 14.00 Journées du Patrimoine : venus d'ailleurs (35p)	JERA, BAHA, MIMO, ALDO

Jour	Date	Site	Activités	Objet	Délégués CEBE
Ma	22-09-09	MOE	Réunion	C2D2 : Réunion avec éco-conseiller Evere (1p)	JPCO
Ve	25-09-09	Local 2	Réunion - CA	réunion de l'asbl	
Sa	26-09-09	HTM	Gestion spéciale	fournil : Rangement – réorganisation espace de travail (3p)	ALDO, DAWA, MAUY
Sa	26-09-09	MLN	Visite mensuelle	potager aromatiques - visite guidée mensuelle (11p)	JERA
Di	27-09-09	Zélande	Excursion car	voyage en Zélande : à la découverte des invertébrés marins (22p)	

## 2.10. Octobre

Jour	Date	Site	Activités	Objet	Délégués CEBE
Ve	02-10-09	HTM	Gestion spéciale	fournil : Transport et installation d'une nouvelle parisienne (1p)	MAUY
Sa	03-10-09	HTM	Gestion mensuelle	gestion mensuelle : fauchage d'une partie de la prairie humide , remise en état des clôtures prairie à chevaux et verger (8p)	BELH-RABE-DABO-CLDI-JERA-JLVH-PAVD-ANCO
Sa	03-10-09	HTM	Gestion spéciale	fournil : Construction table, ratelier, fagottière (1p)	DAWA
Sa	03-10-09	MOE	Réunion	réunion de terrain : plan de gestion au Walckiers (2p)	ALDO, CHRO
Di	04-10-09	HTM	Visite - Animation	fournil : Animation publique (11p)	DAWA, MAUY, AZEB
Di	04-10-09	HTM	Visite mensuelle	visite guidée mensuelle : les invertébrés aquatiques (38p)	GUTR
Ve	09-10-09	Local 2	Réunion - CA	réunion de l'asbl	
Sa	10-10-09	MOE	Gestion mensuelle	gestion mensuelle : entretien moine, balast et berge nord Kerkebeek (5p)	
Di	11-10-09	MOE	Visite mensuelle	visite guidée mensuelle : les petits fruits (7p)	AMDK
Ma	13-10-09	MOE	Visite spéciale	visite scolaire : les différents biotopes du Moeraske (40 enfants et 3 accompagnants) (43p)	AMDK
Sa	17-10-09	HTM	Visite spéciale	visite spéciale : écologie générale (Collège Saint-Michel - enseignants) (8p)	JERA
Di	18-10-09	MLN	Conférence	Moulin : MBMA - Conférence sur Oscar Tausig (10p)	ALDO
Ve	23-10-09	Local 2	Réunion - CA	réunion de l'asbl	
Sa	31-10-09	HTM	Visite - Animation	fournil : Animation publique (11p)	

## 2.11. Novembre

Jour	Date	Site	Activités	Objet	Délégués CEBE
Di	01-11-09	HTM	Visite mensuelle	visite guidée mensuelle : Promenade historique (6p)	CLDI
Sa	07-11-09	HTM	Gestion mensuelle	gestion mensuelle : fauche verger, rucher, zone des sources et fer à cheval (11p)	
Sa	08-11-09	HTM	Gestion spéciale	gestion spéciale : remise en état des clôtures prairie à chevaux (2p)	PAVD-ANCO
Di	08-11-09	MOE	Visite mensuelle	visite guidée mensuelle : Le Moeraske - écologie générale (18p)	CHRO
Je	12-11-09	MOE	Réunion	C2D2 - Agenda 21 : réunion à l'administration communale (15p)	JPCO

Jour	Date	Site	Activités	Objet	Délégués CEBE
Ve	13-11-09	Local 2	Réunion - CA	réunion de l'asbl	
Sa	14-11-09	MOE	Gestion mensuelle	gestion mensuelle : entretien Kerkebeek + réparation clôture + élagages Walckiers (6p)	
Ma	24-11-09	MOE	Réunion	Evere : réunion avec l'échevine de l'environnement et le responsable des travaux (4p)	JPCO, MIMO
Ve	27-11-09	Local 2	Réunion - CA	réunion de l'asbl	
Di	29-11-09	HTM	Visite - Animation	fournil : Animation publique (11p)	

## 2.12. Décembre

Jour	Date	Site	Activités	Objet	Délégués CEBE
Ma	01-12-09	RBC	Conférence	Evere-Adm. Com : exposé sur les méthodes de jardinage biologique (11p)	JPCO, MIMO
Sa	05-12-09	HTM	Gestion mensuelle	gestion mensuelle : élagage saules têtards + réparation clôture (6p)	
Di	06-12-09	HTM	Visite mensuelle	visite guidée mensuelle : la nature aux portes de l'hiver (3p)	JERA
Ve	11-12-09	Local 2	Réunion - CA	réunion de l'asbl	
Sa	12-12-09	MOE	Gestion mensuelle	gestion mensuelle : Walckiers - dégagement prairie et débitage de branches (chablis) (5p)	ANCO, INPA, ENGO, DABO, CHRO
Di	13-12-09	MOE	Visite mensuelle	visite guidée mensuelle : la nature aux portes de l'hiver (9p)	JERA
Lu	14-12-09	MOE	Réunion	C2D2 - Agenda 21 : réunion à l'administration communale (32p)	JPCO

**En 2009, la CEBE a organisé ou participé à 165 activités, ce qui signifie une diminution de 1,8 % par rapport aux 168 activités de 2008 (les réunions et l'assemblée générale de l'asbl (soit 19 activités prévues) ne sont pas comptabilisées dans ce total).**

## **ANNEXE 2 : VISITES GUIDEES**

### **1. EXCURSIONS**

<b>DATE</b>	<b>LIEU</b>	<b>THEME</b>	<b>PUBLIC</b>
15-02-09	Zélande	excursion ornithologique en Zélande	32
28-06-09	Gaume	excursion en Gaume (covoiturage)	11
27-09-09	Zélande	excursion en car : Invertébrés de Zélande	22
<b>TOTAL 2009</b>			<b>65</b>
<b>TOTAL 2008</b>			<b>57</b>
<b>TOTAL 2007</b>			<b>74</b>
<b>TOTAL 2006</b>			<b>67</b>

### **2. VISITES MENSUELLES AU MOERASKE**

<b>DATE</b>	<b>THEME</b>	<b>GUIDE</b>	<b>PUBLIC</b>
11-01-09	ornithologie	MIMO	9
08-02-09	détermination des arbres en hiver	JERA	8
08-03-09	promenade d'intérêt général	CHRO	5
12-04-09	floraisons printanières	AMDK	13
10-05-09	les fleurs des prairies et des friches	CHRO	13
14-06-09	les arbres sous toutes les coutures	JERA	5
12-07-09	"Que c'est beau un site naturel !"	MIMO	6
09-08-09	les papillons de jour	BAHA, AMDK, FRDU	35
13-09-09	les plantes invasives	CHRO	5
11-10-09	les petits fruits	AMDK	7
08-11-09	le Moeraske - écologie générale	CHRO	18
13-12-09	la nature aux portes de l'hiver	JERA	9
<b>TOTAL 2009</b>			<b>133</b>
<b>TOTAL 2008</b>			<b>86</b>
<b>TOTAL 2007</b>			<b>151</b>
<b>TOTAL 2006</b>			<b>187</b>

### **3. VISITES MENSUELLES À L'HOF TER MUSSCHEN (FERME AUX MOINEAUX)**

<b>DATE</b>	<b>THEME</b>	<b>GUIDE</b>	<b>PUBLIC</b>
04-01-09	les lichens - initiation	BELH, RABE	11
01-02-09	les mousses	AMDK	13
01-03-09	le réveil de la nature	JERA	17
05-04-09	floraisons printanières	AMDK	37
03-05-09	la gestion, prolongation des pratiques agropastorales	JERA	8
07-06-09	les graminées	BELH, RABE	15
05-07-09	"Que c'est beau un site naturel !"	MIMO	16
02-08-09	les papillons de jour	BAHA	0
06-09-09	coquillages et escargots à l'HTM	JPCO	15
04-10-09	les invertébrés aquatiques	GUTR	38
01-11-09	promenade historique	CLDI	6
06-12-09	la nature aux portes de l'hiver	JERA	3
<b>TOTAL 2009</b>			<b>179</b>
<b>TOTAL 2008</b>			<b>163</b>
<b>TOTAL 2007</b>			<b>152</b>
<b>TOTAL 2006</b>			<b>187</b>

### **3. VISITES MENSUELLES (AVRIL À SEPTEMBRE) DES POTAGERS**

<b>DATE</b>	<b>POTAGERS</b>	<b>GUIDE</b>	<b>PUBLIC</b>
25-04-09	potager herbes aromatiques du Moulin	MIMO, DABO	2
23-05-09	potager herbes aromatiques du Moulin	JERA	10

DATE	POTAGERS	GUIDE	PUBLIC
27-06-09	potager herbes aromatiques du Moulin	DABO, CHRO, MIMO, JERA	32
25-07-09	potager herbes aromatiques du Moulin	JERA	5
22-08-09	potager herbes aromatiques du Moulin	JERA	6
26-09-09	potager herbes aromatiques du Moulin	JERA	11
18-04-09	potager bio du Houtweg	MIMO, JERA	10
16-05-09	potager bio du Houtweg	JERA	4
20-06-09	potager bio du Houtweg	JERA	3
18-07-09	potager bio du Houtweg	JERA	6
15-08-09	potager bio du Houtweg	JERA	3
19-09-09	potager bio du Houtweg	JERA	6
<b>TOTAL 2009</b>			<b>97</b>
<b>TOTAL 2008</b>			<b>99</b>
<b>TOTAL 2007</b>			<b>52</b>
<b>TOTAL 2006</b>			<b>97</b>

## 5. VISITES ET ACTIVITES SCOLAIRES OU PARASCOLAIRES

DATE	INSTITUTION	COMMUNE	SITE	AGE	GUIDE	PUBLIC
21-02-09	Cours donné aux élèves Guide-Nature à l'IRSNB.	Ixelles	MOE- HTM	>20 ans	MIMO	102
03-02-09	Notre-Dame du Sacré Cœur	Schaerbeek	MOE	8 ans	ENGO	12
10-02-09	Notre-Dame du Sacré Cœur	Schaerbeek	MOE	8 ans	ENGO	12
17-02-09	Notre-Dame du Sacré Cœur	Schaerbeek	MOE	9 ans	ENGO	11
03-03-09	Notre-Dame du Sacré Cœur	Schaerbeek	MOE	9 ans	ENGO	13
20-05-09	Notre-Dame du Sacré Cœur	Schaerbeek	MOE	10 ans	ENGO	20
28-05-09	Zonnewijzer	W-St-Pierre	HTM	11 ans	HAMA	18
05-08-09	Aximax	St-Josse-t-N	MOE	6-12 ans	MVDS	20
05-08-09	Les petits débrouillards	Schaerbeek	MOE	6-9 ans	AMDK	14
13-10-09	Atheneum E. Hiel	Schaerbeek	HTM	13-14 ans	AMDK	40
17-10-09	Collège Saint-Michel	Etterbeek	HTM	Enseign.	JERA	8
<b>TOTAL 2009</b>						<b>270</b>
<b>TOTAL 2008</b>						<b>202</b>
<b>TOTAL 2007</b>						<b>381</b>
<b>TOTAL 2006</b>						<b>338</b>

## 6. VISITES SPECIALES, VISITES POUR GROUPES & ANIMATIONS DIVERSES

DATE	SITE	ACTIVITE / GROUPE	DELEG.	PUBLIC
01-03-09	MOE	visite guidée spéciale : visite du Moeraske (Natuurpunt)	BAHA	22
15-03-09	HTM	visite guidée spéciale : découverte de la nature (asbl Gratte)	AMDK	9
22-03-09	RBC	Tournay-Solvay : Opération "Nature au jardin"	BELH, RABE	Nbreux
28-03-09	MOE	visite guidée spéciale : découverte du Moeraske la nuit (Ecolo/Groen ! - Locale d'Evere)	BAHA	7
05-04-09	HTM	fournil : Animation publique		11
03-05-09	HTM	fournil : Animation publique		9
11-05-09	MOE	visite spéciale : AEF - les environs de l'église St-Vincent et le Dooleght	ANBR, JASS	10
21-05-09	MOE	visite spéciale : atelier Moulin-Musée Alimentation - découverte Moeraske (Atelier Musée Alimentation)	JERA	5
07-06-09	HTM	fournil : Animation publique		11
20-06-09	RBC	participation à 'Evere en fête' : tenue d'un stand	FRDU, DABO, ANCO, CHRO, MIMO	Nbreux
30-06-09	HTM	visite guidée spéciale : la Woluwe (Escaut sans Frontières)	RABE, BELH, MIMO	62
05-07-09	HTM	fournil : Animation publique		11
01-08-09	HTM	visite guidée spéciale : papillons de nuit	BAHA	2



DATE	SITE	ACTIVITE / GROUPE	DELEG.	PUBLIC
		(Natuurpunt)		
02-08-09	HTM	fournil : Animation publique		11
29-08-09	RBC	Woluwe-Saint-Lambert : Nuit Européenne des Chauves-souris (Natagora -Commune WSL)	PAVB, JPCO,	120
05-09-09	HTM	visite guidée spéciale : relevé entomologique (Société Royale Belge d'Entomologie)	ANBR, CHRO	23
06-09-09	HTM	fournil : Animation publique		12
09-09-09	MOE	visite guidée spéciale : à la découverte du Moeraske (Cocof)	CHRO	50
12-09-09	MOE	souper de l'association		25
19-09-09	MOE	visite spéciale : 10.00 Journées du Patrimoine : venus d'ailleurs	ALDO, CHRO	11
19-09-09	MOE	visite spéciale : 14.00 Journées du Patrimoine : venus d'ailleurs	ALDO, AMDK	25
19-09-09	RBC	Val d'or (WSL) : "Faune et Flore venues d'ailleurs"	RABE, BELH	10
20-09-09	MOE	visite spéciale : 10.00 Journées du Patrimoine : venus d'ailleurs	JERA, BAHA, MIMO, ALDO	22
20-09-09	MOE	visite spéciale : 14.00 Journées du Patrimoine : venus d'ailleurs	JERA, BAHA, MIMO, ALDO	35
04-10-09	HTM	fournil : Animation publique		11
31-10-09	HTM	fournil : Animation publique		11
29-11-09	HTM	fournil : Animation publique		11
			<b>TOTAL 2009</b>	<b>536</b>
			<b>TOTAL 2008</b>	<b>3346</b>
			<b>TOTAL 2007</b>	<b>705</b>
			<b>TOTAL 2006</b>	<b>891</b>

## 7. RECAPITULATIF : NOMBRES DE PERSONNES LORS DES ANIMATIONS, VISITES ET EXCURSIONS

ACTIVITES	PUBLIC
Excursions en car	65
Visites mensuelles au MOE	133
Visites mensuelles à l'HTM	179
Visites mensuelles (à la belle saison) aux potagers	97
Visites scolaires ou parascolaires	270
Visites spéciales, Visites pour groupes, Animations diverses (public non défini)	ND
Visites spéciales, Visites pour groupes, Animations diverses (public défini)	536
<b>TOTAL 2009</b>	<b>1280</b>
<b>TOTAL 2008</b>	<b>3953</b>
<b>TOTAL 2007</b>	<b>1515</b>
<b>TOTAL 2006</b>	<b>1767</b>

Il convient de remarquer que les différents totaux ne reprennent pas les personnes sensibilisées lors d'activités grand public comme « Evere en fête » (voir tableau n° 6 ci-dessus).

## 8. CONCLUSIONS

Les chiffres de fréquentation des activités de sensibilisation de la CEBE (visites et animations) ont enregistré en 2009 une diminution conséquente, imputable essentiellement au nombre important de personnes (2866 !) ayant visité l'exposition photo organisée aux Halles Saint-Géry (Bruxelles) pour les 20 ans de l'association. Cette opération n'ayant pas été réitérée en 2009, il est normal que le chiffre global baisse de presque 2900 unités.

Les visites guidées mensuelles tant au Moeraske (+54%) qu'à l'Hof ter Musschen (+10%) ont attiré plus de monde qu'en 2008.

Les visites mensuelles des deux potagers enregistrent un quasi statuquo (97 au lieu de 99 personnes).

Les visites « scolaires » ont également accueilli un public plus nombreux que l'année dernière (+33%).

Seules les autres visites « spéciales » enregistrent une diminution par rapport à 2008, vu l'impact de l'expo des Halles Saint-Géry.



*Excursion en Gaume (28-06-09)  
Claire Dicker © CEBE ASBL – MOB VZW*

## **ANNEXE 3 : TRAVAUX DE GESTION**

Vous trouverez ci-dessous les activités réalisées au cours de la journée mensuelle prévue pour la gestion du Moeraske (tableau 1) et celle de l'Hof ter Musschen ou Ferme aux Moineaux (tableau 2). D'autres travaux de gestion sont parfois prévus et réalisés par la CEBE en dehors de ce calendrier. Ils sont également repris dans ces deux tableaux.

Ces activités peuvent également être l'occasion d'accueillir les personnes amenées à prester des travaux d'intérêt général. Néanmoins, au contraire des années précédentes, aucune demande pour ce type de collaboration n'a été enregistrée cette année.

Enfin, certains travaux de gestion sont réalisés par des écoles ou associations. Dans ce cas, la CEBE encadre ces activités (tableaux du point 3).

### **1. MOERASKE**

<b>DATE</b>	<b>TRAVAUX</b>	<b>PUBLIC</b>
10-01-09	gestion mensuelle : Walckiers - élagage	7
14-02-09	gestion mensuelle : réparation clôtures Walckiers, entretien du rucher	8
14-03-09	gestion mensuelle : nettoyage du site, réparation des clôtures	21
11-04-09	gestion mensuelle : taille et élagage dans Walckiers	6
09-05-09	gestion mensuelle : réparation clôtures, barrage, porte CEBE, fil friche	8
13-06-09	gestion mensuelle : Nettoyage Kerkebeek	5
11-07-09	gestion mensuelle : entretien chemins, curage Kerkebeek, évacuation d'un "campement", réparation clôtures	6
08-08-09	gestion mensuelle : fauche de la prairie le long du chemin de fer	5
12-09-09	gestion mensuelle : entretien chemins Walckiers, arrachage renouées du Japon, intervention sur moine et sur mare Walckiers, réparation clôture friche SNCB, nettoyage site	9
10-10-09	gestion mensuelle : entretien moine, ballast et berge nord Kerkebeek	5
14-11-09	gestion mensuelle : entretien Kerkebeek + réparation clôture + élagages Walckiers	6
12-12-09	gestion mensuelle : Walckiers - dégagement prairie et débitage de branches (chablis)	5
	<b>TOTAL 2009</b>	<b>91</b>
	<b>TOTAL 2008</b>	<b>79</b>
	<b>TOTAL 2007</b>	<b>81</b>
	<b>TOTAL 2006</b>	<b>79</b>

### **2. HOF TER MUSSCHEN (FERME AUX MOINEAUX)**

<b>DATE</b>	<b>TRAVAUX</b>	<b>PUBLIC</b>
17-01-09	gestion mensuelle : élagage de saules têtards	5
07-02-09	gestion mensuelle : élagage de saules têtards, observatoire verger	7
07-03-09	gestion mensuelle : réparation des clôtures, préparation des réserves de bois pour le fournil	10
04-04-09	gestion mensuelle : nettoyage du site	9
02-05-09	gestion mensuelle : réparation clôtures + fauches orties	8
06-06-09	gestion mensuelle : enlèvement produit de fauches antérieures	7
04-07-09	gestion mensuelle : fauche prairie humide	8
01-08-09	gestion mensuelle : évacuation du produit de la fauche	5
05-09-09	gestion mensuelle : fauche roselière & entretien chemins	10
03-10-09	gestion mensuelle : fauchage d'une partie de la prairie humide ,remise en état des clôtures prairie à chevaux et verger	8
07-11-09	gestion mensuelle : fauche verger, rucher, zone des sources et fer à cheval	11
05-12-09	gestion mensuelle : élagage saules têtards + réparation clôture	6
	<b>TOTAL 2009</b>	<b>94</b>
	<b>TOTAL 2008</b>	<b>111</b>
	<b>TOTAL 2007</b>	<b>126</b>
	<b>TOTAL 2006</b>	<b>113</b>

### 3. AUTRES GESTIONS

Certaines gestions se déroulent en dehors des dates habituellement réservées pour la gestion (HTM = premier samedi du mois et MOE = deuxième samedi du mois). Elle sont effectuées par la CEBE, soit seule, soit avec l'aide d'autres organisations.

#### 3.1. Site du Moeraske

DATE	TRAVAUX	PUBLIC
11-04-09	nettoyage du terrain potager collectif avec le "Début des Haricots"-Helmet Quartier Durable (HQD)	2
14-05-09	réalisation d'une haie sèche au Walckiers + fauche des prairies (Levi's)	22
	<b>TOTAL 2009</b>	<b>24</b>
	<b>TOTAL 2008</b>	<b>51</b>
	<b>TOTAL 2007</b>	<b>75</b>

#### 3.2. Site de l'Hof ter Musschen (à l'exception du fournil)

DATE	TRAVAUX	PUBLIC
26-02-09	mise à niveau "haut" des 2 plans d'eau - Remise en état des clôtures (en face moulin) prairie Chevaux	1
26-05-09	évacuation produit de fauche + récupération de bois coupé par classe de 5 <sup>ème</sup> de l'école Zonnewijzer (Woluwe-St-Pierre).	18
08-11-09	remise en état des clôtures prairie à chevaux	2
	<b>TOTAL 2009</b>	<b>21</b>
	<b>TOTAL 2008</b>	<b>26</b>
	<b>TOTAL 2007</b>	<b>119</b>

#### 3.3. Fournil

DATE	TRAVAUX	PUBLIC
17-03-09	fournil : déménagement de la "parisienne" et accessoires,,,	2
21-03-09	fournil : huilage parisienne et pétrins	3
22-03-09	fournil : dérhumage + rangement bois	3
23-03-09	fournil : dérhumage	1
24-03-09	fournil : dérhumage + menus travaux	1
25-03-09	fournil : dérhumage + rangement bois	1
26-03-09	fournil : dérhumage + menus travaux	2
27-03-09	fournil : dérhumage	1
28-03-09	fournil : dérhumage + taille du saule devant le fournil	1
29-03-09	fournil : dérhumage + transport bois	2
30-03-09	fournil : dérhumage + menus travaux	1
31-03-09	fournil : dérhumage + transport bois	1
01-04-09	fournil : dérhumage	1
02-04-09	fournil : dérhumage	1
03-04-09	fournil : dérhumage	1
26-09-09	fournil : rangement – réorganisation espace de travail	3
02-10-09	fournil : transport et installation d'une nouvelle parisienne	1
03-10-09	fournil : construction table, râtelier, fagotière	1
	<b>TOTAL 2009</b>	<b>27</b>
	<b>TOTAL 2008</b>	<b>22</b>
	<b>TOTAL 2007</b>	<b>62</b>

#### 3.4. Moulin d'Evere – Jardin des herbes aromatiques

DATE	TRAVAUX	PUBLIC
19-04-09	taille de la haie	1
21-04-09	nettoyage plates-bandes	1
25-04-09	nettoyage plates-bandes + plantation	2
23-05-09	entretien des plantations	4
27-06-09	entretien des plates-bandes	4
25-07-09	entretien des plates-bandes	2
22-08-09	entretien des plates-bandes	2

DATE	TRAVAUX	PUBLIC
	<b>TOTAL 2009</b>	<b>16</b>
	<b>TOTAL 2008</b>	<b>6</b>
	<b>TOTAL 2007</b>	<b>17</b>

### 3.5. Total des gestions spéciales

	<b>TOTAL 2009</b>	<b>107</b>
	<b>TOTAL 2008</b>	<b>114</b>
	<b>TOTAL 2007</b>	<b>273</b>
	<b>TOTAL 2006</b>	<b>164</b>

## 4. RECAPITULATIF : NOMBRES DE PERSONNES ACTIVES LORS DES GESTIONS

ACTIVITES	PUBLIC
Journées de gestion au MOE	91
Journées de gestion à l'HTM	94
Autres gestions (gestions spéciales)	107
<b>TOTAL 2009</b>	<b>292</b>
<b>TOTAL 2008</b>	<b>304</b>
<b>TOTAL 2007</b>	<b>480</b>
<b>TOTAL 2006</b>	<b>356</b>

Les différents totaux reprennent les membres de la CEBE et les personnes actives sous la conduite de représentants de la CEBE. Ces totaux constituent généralement des jours (ou parfois des demi-jours) de travail. A titre d'information, les prestations des bénévoles de la CEBE couvrent 256 (227 en 2008, 282 en 2007 et 237 en 2006) de ces personnes-jour, soit presque 88 % du total des gestions réalisées.

## 5. CONCLUSIONS

Les gestions mensuelles et spéciales ont rassemblé 292 personnes en 2009, soit une diminution de presque 4 % (ce qui équivaut à la participation de 12 personnes).

A la lecture des chiffres des 4 dernières années, on peut remarquer que la fréquentation des gestions mensuelles traditionnelles reste fort stable. Selon les années, c'est l'un ou l'autre des deux sites qui attire plus les « gestionnaires ». En 2009, ceux-ci semblent s'être partagés équitablement entre l'Hof ter Musschen (94) et le Moeraske (91).



*La gestion d'un site naturel est le moment d'un bon bol d'air et d'un peu d'exercice physique (HTM – nov 09)  
Alain Doornaert © CEBE ASBL – MOB VZW*

## ANNEXE 4 : DE WAARNEMINGEN IN 2009 / OBSERVATIONS DE 2009

### Résumé

En 2009, le cap des 3000 espèces n'a été manqué que de peu et, grâce au site observations.be, le nombre d'observations a progressé de 60%.

### Samenvatting

In 2009 werd de kaap van 3.000 soorten nog net niet bereikt en dankzij waarnemingen.be steeg het aantal observaties met 60%

### Aantal soorten

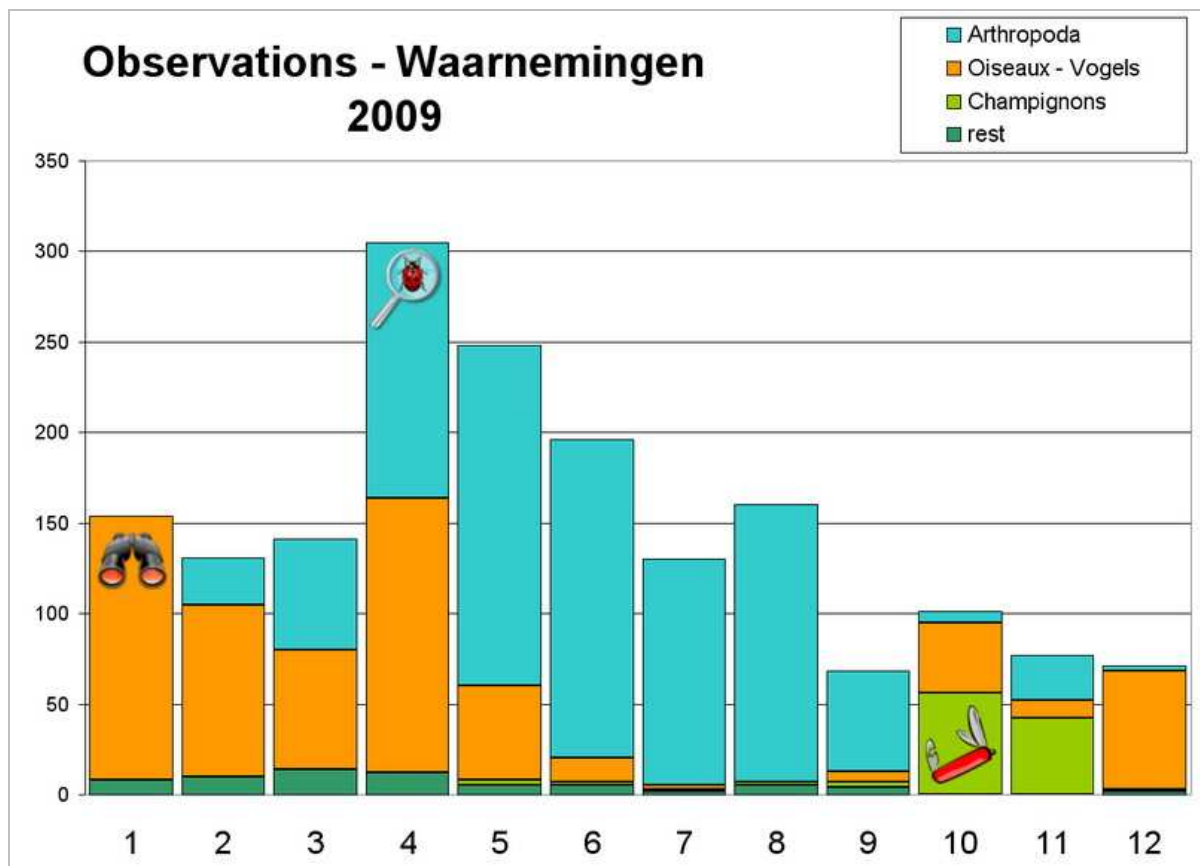
Op 30 dec. 2009 telt de cebe-inventaris 2.986 soorten en zit dus binnen enkele maanden wellicht aan 3.000 soorten. De laatste 2 jaar zijn er rond de 500 soorten bijgekomen.

Hiermee behoren 't Moeraske en Hof ter Musschen in Brussel wellicht tot de best geïnventariseerde gebiedjes van Brussel.

### Foto's op www.cebe.be

- Aantal foto's: 4.433
- Aantal species met foto: 1.827 (waarvan 1.207 Arthropoda)
- Foto's 2009: +175 (158 Arthropoda)
- Arthropoda met foto: 78%

### De impact van waarnemingen.be (observations.be)



Aantal maandelijkse waarnemingen / Nombre d'observations mensuelles

Altijd wat te zien op onze sites : vooral vogels (verrekijker) in de winter, insecten (vergrootglas) tussenin en tenslotte champignons (zakmes)

Bart Hanssens - Copyright © 2010 CEBE-MOB

v: 18 jan 2010 10:46:01**	2009																		Total observations	# spec.
		Oiseaux - Vogels	mammals	molluscs and other invertebrates	mushrooms	reptiles and amphibians	arthropods (other)	butterflies	Coleoptera	Diptera	Odonata	Hymenoptera	insects (other)	moths	Nepomorpha, Gerromorpha	Orthoptera	plants	Obs. Moeraske		
1 A Braem	4	2																6	6	5
2 Adriaan Seynaeve	16	1																17	17	15
3 Alain Boeckx	16																	16	16	12
4 Alain Doornaert		1		8	1	11	10	28	26	3	15	2	27	14	3	8	93	64	157	148
5 Alex & Laurence Naets	61						2											63	63	26
6 Andre Cosy	5																	5	5	5
7 Annelies Haesevoets	6	1																7	7	7
8 Bernard Pasau	34						11	1	2	13	1	2	2	4			9	61	70	49
9 Carlos Terseleer	1	1																2	2	2
10 CEBE ASBL*	5															1	1	5	6	6
11 cebe mob (ad, bh, MM)	52					1		2			1			1			53	4	57	38
12 Christian Rombaux	13	1						2									8	6	14	8
13 Coppée Jean-Philippe	67	3	10		3	4	2	8	2	4		1	1	4	1		75	35	110	63
14 David Muls				2														2	2	2
15 De Boeck Benoit	32	3															3	32	35	23
16 De Roeck	1																1		1	1
17 Eddie Maes	3	1						3										7	7	4
18 F Maes	11																11		11	11
19 Hanssens Bart	186	7		15	1	68	49	108	154	5	88	9	157	94	10	22	973	36	973	608
20 J-F Van der Donckt	1																	1	1	1
21 Laurent Raty	4																	4	4	3
22 Marc Derycke	95																19	76	95	34
23 Mathias Engelbeen	1																	1	1	1
24 Michel Janssens	5																	5	5	5
25 Michel Moreels	1									1								2	2	2
26 Patrick Michel	2																	2	2	2
27 Roosmarijn Steeman				79													45	34	79	68
28 Stephen Boddington	20						2			1			1				6	18	24	19
29 Véronique Daems	4																	4	4	2
30 Wim Veraghtert				6														6	6	6
total	646	21	10	110	5	84	76	150	184	27	105	14	188	117	14	31	1261	521	1.782	830

\*Michel Durant, R&B Beys, Jean Randoux

\*\* sans R. Kekenbosch: 12 arachnides HTM, AS: 5 mousses HTM, Roosmarijn Steeman 1 Phragmobasidiomycètes & 5 Agaricales HTM periph., Alain Doornaert 2 Aphididae...

*Aantal neergeschreven observaties op 30 dec 2009 op waarnemingen.be /  
Nombre d'observations encodées au 30 décembre 2009 sur observations.be*

*Bart Hanssens - Copyright © 2010 CEBE-MOB*

Met 1.782 waarnemingen, was er een toename van 60% ten opzichte van het vorige (record-)jaar 2008 (1.112). 830 soorten konden worden waargenomen met als voornaamste 622 ongewervelden, 84 champignons en 72 vogels. 33 waarnemers participeerden (\*waarnemer «cebe» bevat Jean Randoux, R.& B. Beys en Michel Durant).

De toename is vooral te verklaren door het gemak en de toegankelijkheid van waarnemingen.be, waardoor nu ook gewone soorten worden ingebracht en er inbreng kwam van niet-CEBE-leden.

Voor de vogelwaarnemingen hadden daar baat bij: 25 deelnemers schreven 646 waarnemingen neer, bijna vier keer méér dan in 2008 (136).

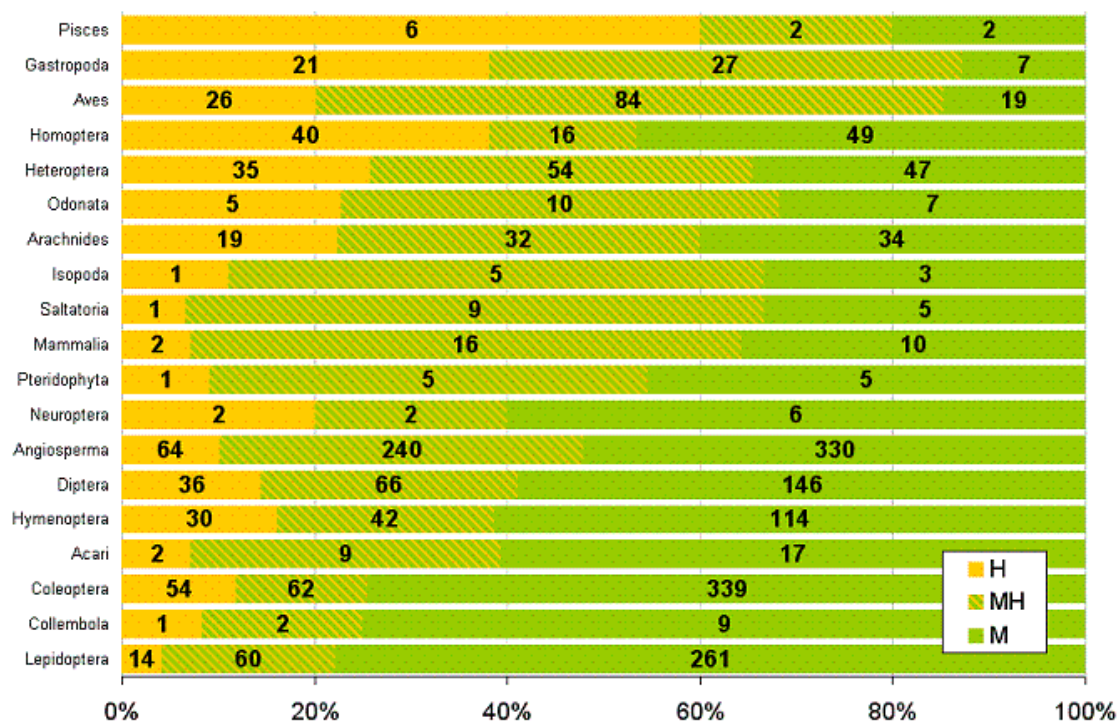
Het soortenaantal (72) verschilt weinig met de vorige jaren (69 in 2008 en 2007). Er waren enkele nieuwe soorten: Boomleeuwerik (alouette lulu - *Lullula arborea*), Zilverreiger (grande aigrette - *Ardea alba*) en onder voorbehoud: Middelste bonte specht (pic mar - *Dendrocopos medius*).

Méér dan de helft van alle cebe-waarnemingen betreft ongewervelden (958 waarnemingen, +18%), op Bernard Pasau nà, van de «usual suspects»...



Roosmarijn Steeman, die in opdracht van Leefmilieu Brussel (IBGE – BIM) aan een Paddenstoelatlas werkt, bracht op de valreep nog héél wat nieuwe soorten aan.

### Hof ter Musschen - Moeraske



Aantal waargenomen soorten per site / Nombre d'espèces observées par site

Bart Hanssens - Copyright © 2010 CEBE-MOB

In Hof ter Musschen zijn nu iets meer vogelsoorten bekend.

Deze werden niet gezien in het Moeraske:

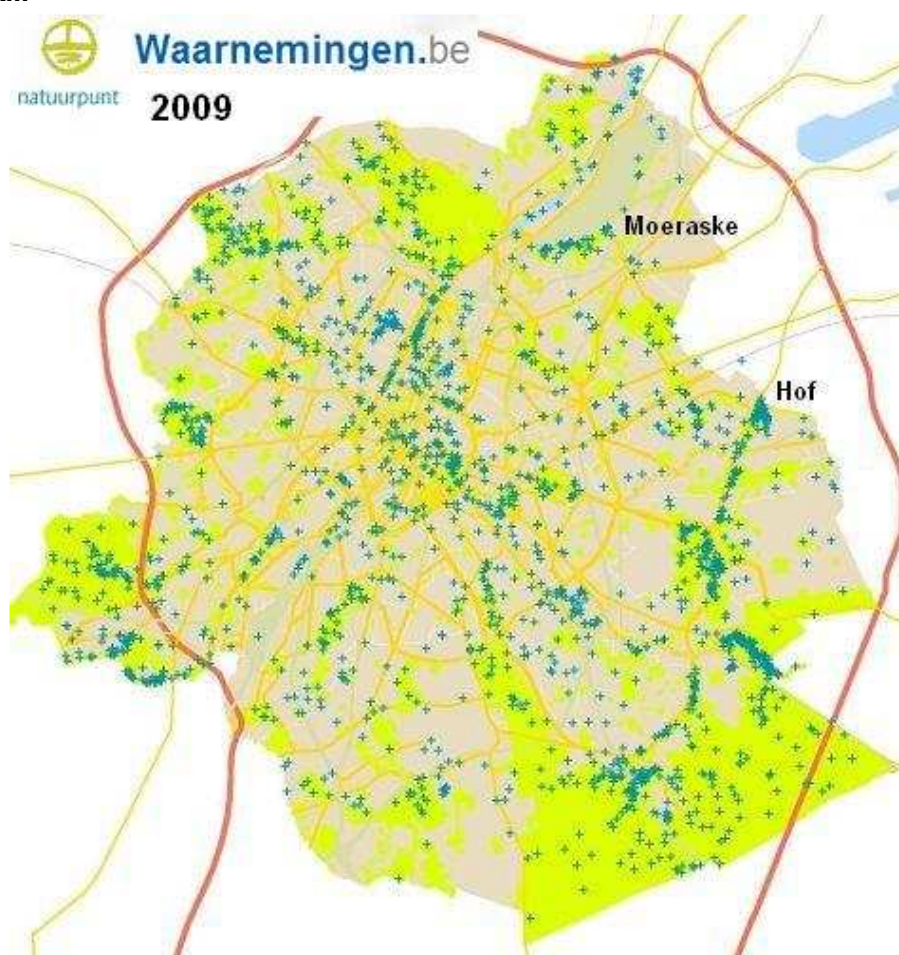
1. *Motacilla flava thunbergi* (Bergeronnette printanière nordique - Noordse gele kwikstaart)
2. *Saxicola torquata* (Tarier pâtre, Traquet pâtre - Roodborsttapuit)
3. *Athene noctua* (Chouette chevêche - Steenuil)
4. *Pandion haliaetus* (Balbuzard pêcheur - Visarend)
5. *Falco subbuteo* (Faucon hobereau - Boomvalk)
6. *Circus aeruginosus* (Busard des roseaux - Bruine Kiekendief)
7. *Lymnocyptes minimus* (Bécassine sourde - Bokje)
8. *Jynx torquilla* (Torcol fourmilier - Draaihals)
9. *Hippolais icterina* (Hypolaïs ictérine - Spotvogel)
10. *Phoenicurus phoenicurus* (Rougequeue à front blanc - Gekraagde roodstaart)
11. *Anthus pratensis* (Pipit farlouse - Graspieper)
12. *Larus fuscus* (Goéland brun - Kleine mantelmeeuw)
13. *Carduelis flammea cabaret* (Sizerin flammé - Kleine barmsijs)
14. *Ciconia ciconia* (Cigogne blanche - Ooievaar)
15. *Pernis apivorus* (Bondrée apivore - Wespendif)
16. *Saxicola rubetra* (Tarier des prés - Paapje)
17. *Sylvia curruca* (Fauvette babillarde - Braamsluiper)
18. *Motacilla flava flava* (Bergeronnette printanière - Gele kwikstaart)
19. *Coccothraustes coccothraustes* (Gros-bec casse-noyaux - Appelvink)
20. *Ardea alba* (Grande aigrette - Grote Zilverreiger)
21. *Lullula arborea* (Alouette lulu - Boomleeuwerik)
22. *Locustella naevia* (Locustelle tachetée - Sprinkhaanzanger)
23. *Dendrocopos medius* (Pic mar - Middelste bonte specht)
24. *Coturnix coturnix* (Caille des blés - Kwartel)
25. *Serinus serinus* (Serin cini - Europese kanarie)
26. *Vanellus vanellus* (Vanneau huppé - Kievit)



Deze zijn uniek voor het Moeraske:

1. *Psittacula eupatria* (Perruche Alexandre, Perruche à épaulettes - Grote Alexanderparkiet)
2. *Luscinia megarhynchos* (Rossignol philomèle - Nachtegaal)
3. *Fulica atra* (Foulque macroule - Meerkoet)
4. *Aix galericulata* (Canard mandarin - Mandarijneend)
5. *Alectoris rufa* (Perdrix rouge - Rode patrijs)
6. *Delichon urbica* (Hirondelle de fenêtre - Huiszwaluw)
7. *Myiopsitta monachus* (Perriche jeune veuve, Conure veuve - Monniksparkiet)
8. *Anas platyrhynchos domesticus* (Canard domestique, Canard cayuga - Soepeend)
9. *Porzana porzana* (Marouette ponctuée - Porceleinhoen)
10. *Oriolus oriolus* (Loriot d'europe - Wielewaal)
11. *Larus canus* (Goéland cendré - Stormmeeuw)
12. *Emberiza schoeniclus* (Bruant des roseaux - Rietgors)
13. *Corvus frugilegus* (Corbeau freux - Roek)
14. *Charadrius dubius* (Petit gravelot - Kleine plevier)
15. *Bombycilla garrulus* (Jaseur boréal - Pestvogel)
16. *Cygnus atratus* (Cygne noir - Zwarte zwaan)
17. *Cairina moschata forma domestica* (Canard de Barbarie, Canard musqué - Barbarijse eend)
18. *Anas bahamensis* (Canard des Bahamas - Bahamapijlstaart)
19. *Circus cyaneus* (Busard Saint-Martin - Blauwe kiekendief)

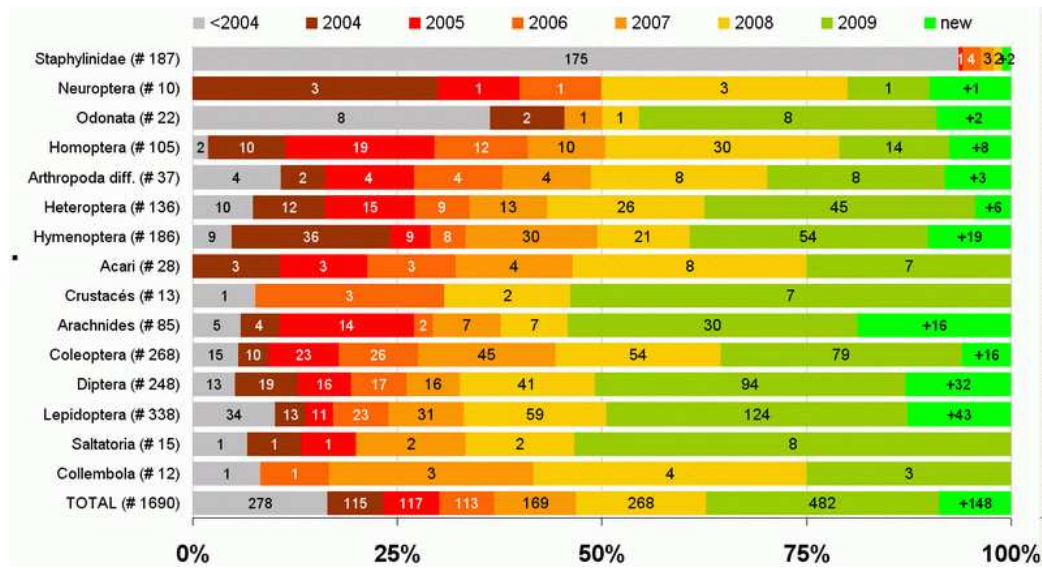
#### Waarnemers per km<sup>2</sup>



Deze kaart geeft het aantal waarnemers op waarnemingen.be in 2009 per km<sup>2</sup> (De positionering van elke waarnemer werd lichtjes aangepast om het probleem van niet-precieze waarnemingen te omzeilen).

Hieruit blijkt dat de zone van het Zoniënwoud (Rood Klooster: 40 waarnemers) en de parken langs de Woluwelaan het meeste waarnemers wisten aan te trekken. In het verlengde daarvan doet Hof ter Musschen het ook goed met 28 verschillende waarnemers/km<sup>2</sup>. Het Moeraske moet het met minder belangstelling doen: 14 waarnemers/km<sup>2</sup>...

## Nieuwe Arthropoda-soorten en laatste waarneming



\*Voor de vergelijkbaarheid werden bij de kevers (Coleoptera) de 175 Kortschildkevers uit een oudere studie niet mee opgenomen. Zonder deze groep gaat het om 1.500 soorten. In de totaalbalk onderaan zitten ze er wel bij.

Aantal insectensoorten per orde en jaar van de laatste waarneming / nbre d'espèces d'insectes par ordre et année de la dernière obs. Bart Hanssens - Copyright © 2010 CEBE-MOB

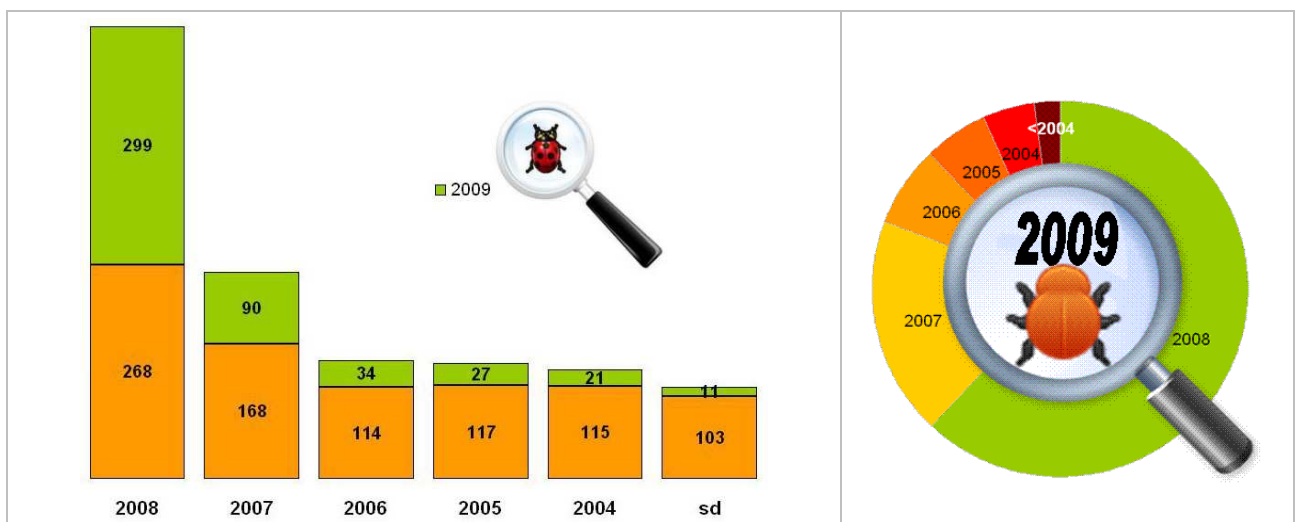
De bovenstaande grafiek toont het aantal insectensoorten per orde en het jaar van de laatste waarneming. Voor de best geobserveerde orden, zoals vliegen en vlinders, konden de afgelopen drie jaar 75% van de soorten worden waargenomen.

## Hernieuwde waarnemingen ongewervelden

Globaal genomen is 3/5de van de in 2009 waargenomen soorten ook al het jaar daarvoor gezien, 1/5de was 2 jaar oud en het overige vijfde was al 3 jaar of langer niet meer gezien...(onderstaande grafiek rechts).

De betrachting om zoveel mogelijk insecten ook op waarnemingen.be te registreren, inclusief de gewone soorten, werd verdergezet. Het plan was om de helft van de cebe-inventaris op waarnemingen.be te hebben op het einde van 2009 en driekwart ervan op het einde van 2010. Alleen de moeilijk determineerbare-, zeer zeldzame-, toevallige- en verdwenen- soorten zouden dan nog mogen ontbreken in 2011 op waarnemingen.be.

Er zijn 1.683 ongewervelden op [www.cebe.be/inventaires](http://www.cebe.be/inventaires) waarvan 1.304 recente waarnemingen met foto. Men kan dus stellen dat hiervan bijna de helft werd gezien in 2009. Met de registraties op waarnemingen.be die al in 2008 werden begonnen, wordt de 50%-doelstelling dus ruim behaald... Het aantal waargenomen soorten ligt ook nog 7% hoger (622 tegen 579).



Hernieuwde waarnemingen van 2009 / observations renouvelées en 2009  
Bart Hanssens - Copyright © 2010 CEBE-MOB

Op de linkergrafiek worden de hernieuwde waarnemingen van 2009 afgebeeld met het jaar van de voorlaatste waarneming (De nieuwe soorten en de Kortschildkevers zijn hier niet opgenomen).

Men kan stellen dat 3/5de van hernieuwde waarnemingen één jaar geleden ook werden gezien (rechtergrafiek). 1/5de was al 2 jaar oud en 1/5de was al méér dan 2 jaar geleden. De meeste nieuwe soorten die nu ontdekt worden zijn (vrij) zeldzaam of moeilijk zichtbaar.

### Comebacks 2009

De kans om nog soorten weer te zien die voor het laatst voor 2004 werden waargenomen is echt wel uitzonderlijk, amper 3% van die oude waarnemingen kon worden bevestigd in 2009. Dit jaar ging het oa om drie zweefvliegen, 3 dag- en 3 nacht-vlinders.

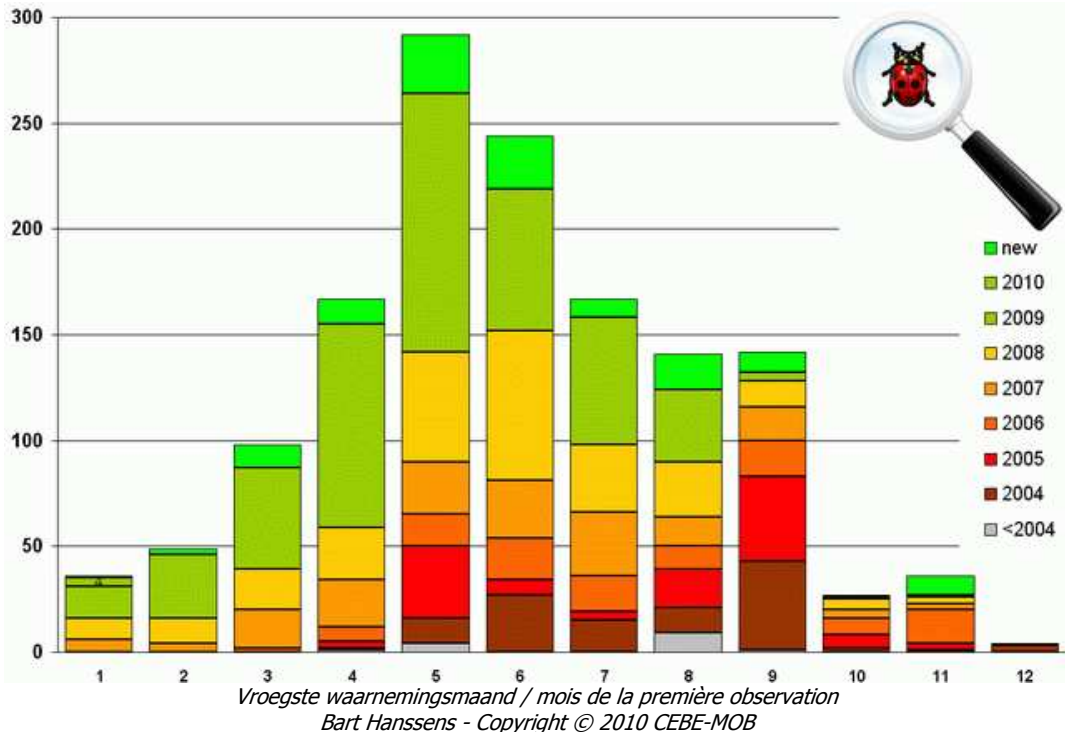


*Parhelophilus frutetorum* (07/2009 - Moeraske)  
Alain Doornaert - Copyright © 2010 CEBE-MOB



*Tethea ocularis* (05/2009 - Moeraske)  
Bart Hanssens - Copyright © 2010 CEBE-MOB

### Vroegste waarnemingsmaand (... - 2009)



Deze grafiek geeft de beste insectenmaanden tijdens het jaar. Van elke soort die tot nu toe werd waargenomen, is de vroegste waarnemingsmaand weergegeven en het laatste jaar van de waarneming. Het is vooral diep in de zomer dat er de afgelopen jaren blijkbaar een achterstand zit in de herhaalde waarnemingen...



## Nieuwe fiches in 2009

1. [Amaurobius ferox](#) (Grote Kaardespinn) - Araneae
2. [Segestria bavaria](#) (Muurzesoog) - Araneae
3. [Gibbaranea gibbosa](#) (Epeire à bosses, L'Epeire bossue - Boomknobbelspin) - Araneidae
4. [Zygiella X-notata](#) (Venstersectorspin) - Araneidae
5. [Micaria pulicaria](#) (Gewone mierspin) - Gnaphosidae
6. [Trachyzelotes pedestris](#) (Stekelkaakkampoot) - Gnaphosidae
7. [Antistea elegans](#) (Moeraskamstaartje) - Hahniidae
8. [Meioneta saxatilis](#) (Spits probleemspinnetje) - Linyphiidae
9. [Pirata piraticus](#) (Poelpiraat) - Lycosidae
10. [Trochosa ruficollis](#) (Veldnachtwolfspin) - Lycosidae
11. [Trochosa terricola](#) (Gewone nacht wolfspin) - Lycosidae
12. [Pachygnatha degeeri](#) (Kleine dikkaak) - Tetragnathidae
13. [Enoplognatha ovata](#) (Gewone tandkaak) - Theridiidae
14. [Epinus sp.](#) (Kabelspinn) - Theridiidae
15. [Ozyptila praticola](#) (Gewone bodemkrabspin) - Thomisidae
16. [Xysticus sp.](#) (Krabspin) - Thomisidae
17. [Ptinus sexpunctatus](#) (Diefkever) - Anobiidae
18. [Agrilus angustulus](#) - Buprestidae
19. [Cytillus sericeus](#) - Byrrhidae
20. [Cantharis nigricans](#) - Cantharidae
21. [Cantharis rufa](#) (Rood Soldaatje) - Cantharidae
22. [Nebria brevicollis](#) (Breedhalsnebria) - Carabidae
23. [Pyrrhidium sanguineum](#) (Callidie sanguine) - Cerambycidae
24. [Bruchidius siliquastris](#) - Chrysomelidae
25. [Phratora vulgatissima](#) - Chrysomelidae
26. [Chilocorus bipustulatus](#) (Heidelieveheersbeestje) - Coccinellidae
27. [Clitostethus arcuatus](#) - Coccinellidae
28. [Dendrophilus punctatus](#) - Histeridae
29. [Vincenzellus ruficollis](#) - Salpingidae
30. [Acrossus rufipes](#) - Scarabaeidae
31. [Cyphon laevipennis](#) - Scirtidae



*Chilocorus bipustulatus* (05/2009 - Moeraske)  
Jean-Philippe Coppée - Copyright © 2010 CEBE-MOB



*Polymerus nigrita* (07/2009 - Moeraske)  
Bart Hanssens - Copyright © 2010 CEBE-MOB

32. [Philonthus sp.](#) - Staphylinidae
33. [Stenus sp.](#) - Staphylinidae
34. [Agromyza nana](#) (Klaver-bladmineerder) - Agromyzidae
35. [Calycomyza artemisiae](#) - Agromyzidae
36. [Phytomyza ranunculi](#) - Agromyzidae
37. [Chirosia betuleti](#) - Anthomyiidae
38. [Pegomya laticornis](#) - Anthomyiidae
39. [Bombylius discolor](#) (Gevlekte Wolzwever) - Bombyliidae
40. [Calliphora vomitoria](#) (Blauwe Vleesvlieg) - Calliphoridae
41. [Lucilia sp.](#) (Groene Vleesvlieg) - Calliphoridae

42. [Dasineura strumosa](#) - Cecidomyiidae
43. [Conops flavipes](#) - Conopidae
44. [Culiseta annulata](#) (Grote Steekmug, Ringelmug) - Culicidae
45. [Rhaphium appendiculatum](#) - Dolichopodidae
46. [Suillia affinis](#) - Heleomyzidae
47. [Meiosimyza decempunctata](#) - Lauxaniidae
48. [Mesembrina meridiana](#) (Mésembrine de midi - Schorsvlieg) - Muscidae
49. [Palloptera ustulata](#) - Pallopteridae
50. [Nephrocerus sp](#) - Pipunculidae
51. [Chrysopilus aureus](#) - Rhagionidae
52. [Rhagio lineola](#) - Rhagionidae
53. [Paykullia maculata](#) - Rhinophoridae
54. [Tetanocera elata](#) - Sciomyzidae
55. [Brachyopa pilosa](#) - Syrphidae
56. [Cheilosia sp](#) (Gitje) - Syrphidae
57. [Helophilus hybridus](#) - Syrphidae
58. [Pipiza festiva](#) - Syrphidae
59. [Phasia hemiptera](#) (Wantssluipvlieg) - Tachinidae
60. [Acidia cognata](#) - Tephritidae
61. [Goniglossum wiedemanni](#) - Tephritidae
62. [Oxya nebulosa](#) - Tephritidae
63. [Rhagoletis meigenii](#) - Tephritidae
64. [Tephritis bardanae](#) (Donkere klitboorvlieg) - Tephritidae
65. [Aradus depressus](#) - Aradidae
66. [Ischnodemus sabuleti](#) - Lygaeidae
67. [Orthocephalus coriaceus](#) - Miridae
68. [Polymerus nigrita](#) - Miridae
69. [Saldula sp](#) - Saldidae
70. [Amphorophora idaei](#) - Aphididae
71. [Anoecia sp](#) - Aphididae
72. [Betulaphis quadrituberculata](#) (Puceron tuberculé du bouleau) - Aphididae
73. [Dysaphis pyri](#) (Puceron cendré du poirier, Puceron mauve - Roze perenluis) - Aphididae
74. [Periphyllus sp](#) - Aphididae
75. [Kybos smaragdulus](#) - Cicadellidae
76. [Nomada ferruginata](#) (Geelschouderwespbij) - Apidae



*Gibbaranea gibbosa* (04/2009 - Moeraske)  
Bart Hanssens - Copyright © 2010 CEBE-MOB



*Mutinus ravenelii* (08/2009 - Moeraske)  
Bart Hanssens - Copyright © 2010 CEBE-MOB

77. [Nomada flavoguttata](#) - Apidae
78. [Wroughtonia spinator](#) - Braconidae
79. [Coelichneumon comitator](#) - Ichneumonidae
80. [Dusona sp](#) - Ichneumonidae
81. [Metopius sp](#) - Ichneumonidae
82. [Phaenolobus terebrator](#) - Ichneumonidae
83. [Pimplinae sp](#) - Ichneumonidae
84. [Tromatobia lineatoria](#) - Ichneumonidae
85. [Pamphilius sylvaticus](#) - Pamphiliidae

86. [Aglao stigma aucupariae](#) - Tenthredinidae
87. [Cladius pectinicornis](#) - Tenthredinidae
88. [Elinora koehleri](#) - Tenthredinidae
89. [Nematus miliaris](#) (Weidebladwesp) - Tenthredinidae
90. [Periclista sp](#) - Tenthredinidae
91. [Platycampus luridiventris](#) - Tenthredinidae
92. [Tenthredo mesomela](#) - Tenthredinidae
93. [Tenthredo vespa](#) - Tenthredinidae
94. [Symmorphus sp](#) (Deukmetselwesp) – Vespidae
95. [Batrachedra praeangusta](#) - Batrachedridae
96. [Eudonia lacustrata](#) - Crambidae
97. [Depressaria emeritella](#) (Witrugplatlijfje) - Depressariidae
98. [Epermenia chaerophyllella](#) - Epermeniidae
99. [Macaria alternata](#) (Donker Klaverblaadje) – Geometridae
100. [Caloptilia roscipennella](#) (Walnootstelmtot) - Gracillariidae
101. [Caloptilia rufipennella](#) (Donkere esdoornstelmtot) - Gracillariidae
102. [Caloptilia syringella](#) (Seringenmot) - Gracillariidae
103. [Calybites phasianipennella](#) (Viervlekstelmtot) - Gracillariidae
104. [Phyllonorycter kleemannella](#) - Gracillariidae
105. [Phyllonorycter rajella](#) - Gracillariidae
106. [Heliozela resplendella](#) - Heliozelidae
107. [Plebeius agestis](#) (Argus brun - Bruin blauwtje) - Lycaenidae
108. [Satyrium w-album](#) (Thécla de l'Orme - Iepepage) - Lycaenidae
109. [Stigmella aceris](#) - Nepticulidae
110. [Agrochola macilenta](#) (Geelbruine Herfstuil) - Noctuidae
111. [Conistra rubiginosa](#) - Noctuidae
112. [Cryphia domestica](#) (Lichte Korstmosuil) - Noctuidae
113. [Eupsilia transversa](#) (Satellite - Wachtervlinder) - Noctuidae
114. [Hadena compta](#) (Witband-silene-uil) - Noctuidae
115. [Herminia tarsicrinalis](#) (Schaduwsnuituil) - Noctuidae
116. [Mythimna albipuncta](#) (Witstipgrasuil) - Noctuidae
117. [Mythimna straminea](#) (Spitsvleugelgrasuil) - Noctuidae
118. [Noctua interjecta](#) (Kleine Huismoeder) - Noctuidae
119. [Noctua janthina](#) (Kleine Breedbandhuismoeder) - Noctuidae
120. [Earias clorana](#) (Kleine Groenuil) - Nolidae
121. [Cerura erminea](#) (Hermine) – Notodontidae
122. [Pyronia tithonus](#) (Amaryllis - Oranje zandoogje) - Nymphalidae
123. [Colias croceus](#) (Souci - Oranje luzernevlinder) - Pieridae
124. [Plutella xylostella](#) - Plutellidae
125. [Synanthedon tipuliformis](#) (Bessenglasvlinder) - Sesiidae
126. [Coptotriche marginea](#) (Gele bramenvlekmot) - Tischeriidae
127. [Aethes rubigana](#) (Donker c-smalsnuitje) - Tortricidae
128. [Cnephasia incertana](#) - Tortricidae
129. [Dichrorampha acuminatana](#) (Margrietwortelmot) - Tortricidae
130. [Epinotia nisella](#) - Tortricidae
131. [Notocelia rosaecolana](#) (Rozenhermelijnbladroller) - Tortricidae
132. [Ptycholoma lecheara](#) (Koraalbladroller, Geelbuikbladmot) - Tortricidae
133. [Rhyacionia pinivorana](#) (Grijze dennenlotboorder) - Tortricidae
134. [Dichochrysa sp](#) - Neuroptera
135. [Calopteryx virgo](#) (Bosbeekjuffer) - Calopterygidae
136. [Orthetrum coerulescens](#) (Beekoeverlibel) - Libellulidae
137. [Ceratophyllus gallinae](#) (Puce des volailles - Kippenvlo) - Ceratophyllidae
138. [Ctenolepisma longicaudatum](#) (Papiervisje) - Zygentoma
139. [Glyphotaelius pellucidus](#) - Limnephilidae
140. [Musculium lacustre](#) (Cyclade des lacs, cyclade lacustre - Moeras-hoornschaal) - Sphaeriidae
141. [Triturus helveticus](#) (Triton palmé - Vinpootsalamander) - Salamandridae
142. [Microtus agrestis](#) (Aardmuis) - Cricetidae
143. [Casmerodius albus](#) (Grande aigrette - Grote Zilverreiger) - Ardeidae
144. [Diatrype disciformis](#) (Hoekig schorrschijfje) -
145. [Agaricus comtulus](#) (Agaric élégant - Kleine champignon) -
146. [Agaricus silvaticus](#) (Agaric sylvatique - Schubbige boschampignon) -
147. [Coprinus kuehneri](#) (Kleinsporig plooirokje) -
148. [Entoloma sericatum](#) (Moerasbossatijnzwam) -
149. [Gymnopous dryophilus](#) (Collybie des arbres - Gewoon eikenbladzwammetje) -

150. [\*Psathyrella corrugis\*](#) (Psathyrelle gracile - Sierlijke franjehoed) -
151. [\*Psathyrella microrrhiza\*](#) (Kortwortelfranjehoed) -
152. [\*Rickenella fibula\*](#) (Omphale bibelot - Oranjegeel trechttertje) -
153. [\*Tricholoma fulvum\*](#) (Tricholome fauve - Berkenridderzwam) -
154. [\*Cerocorticium confluens\*](#) (Ziekenhuisboomkorst) -
155. [\*Clavulinopsis luteoalba\*](#) (Verblekende knotszwam) -
156. [\*Fomes fomentarius\*](#) (Amadouvier - Echte tonderzwam) -
157. [\*Ganoderma resinaceum\*](#) (Harslakzwam) -
158. [\*Bovista plumbea\*](#) (Boviste plombée - Loodgrijze bovist) -
159. [\*Mutinus ravenelii\*](#) (Roze stinkzwam) -
160. [\*Candelariella vitellina\*](#) -
161. [\*Cladonia chlorophea\*](#) -
162. [\*Lecanora albescens\*](#) -
163. [\*Lecanora conizaeoides\*](#) -
164. [\*Opegrapha sp.\*](#) -
165. [\*Punctelia subrudecta\*](#) -
166. [\*Xanthoria calcicola\*](#) -
167. [\*Bryum barnesii\*](#) (Geelkorrelknikmos) -
168. [\*Fissidens viridulus\*](#) (Gekromd vedermos) -
169. [\*Isothecium myosuroides\*](#) (Knikkend palmpjesmos) -
170. [\*Plagiothecium succulentum\*](#) -
171. [\*Syntrichia laevipila\*](#) (Boomsterretje) -
172. [\*Trentepohlia sp.\*](#) -
173. [\*Capsella rubella\*](#) (Bourse à pasteur rougeâtre - Rode herderstasje) - Brassicaceae
174. [\*Frankia cf. alni\*](#) -

Deze lijst is nog niet volledig, er ontbreken met name nog heel wat paddenstoelen!

### Conclusions

Lancé en 2004, l'inventaire intensif des espèces rencontrées sur les deux sites bruxellois n'a pas faibli cette année, bien au contraire. Les outils pour la détermination des arthropodes, disponibles sur Internet, ont été exploités. En 2009, c'est le développement du site 'observations.be' qui a permis d'augmenter sensiblement le nombre d'observations.

Par la découverte d'espèces particulièrement rares, notre inventaire dépasse largement l'intérêt scientifique local.

**ANNEXE 5 : SOMMAIRES DE L' « ECHO DU MARAIS » (BULLETIN DE CONTACT DE LA CEBE ASBL)**

<b>Bulletin 89 – 1<sup>er</sup> trimestre 2009 (28 pages)</b>		
<b>Titre</b>	<b>Auteur(s)</b>	<b>Page</b>
Editorial : Un vieux réflexe néolithique	Christian Rombaux	3
Vingt mousses pour 13 visiteurs – Compte-rendu d'excursion du 1/02/09 à l'HTM	Anne-Marie Paelinck	5
Cris et piailllements	Pierre Vandystadt	7
Lu pour vous : Mollusques terrestres et dulcicoles de Belgique –tomes 3 à 5	Jean-Philippe Coppée	8
Nouvelle de la Région : le RER à Watermael-Boitsfort et en Forêt de Soignes	Mario Ninanne	9
20 ans d'herpétologie sur nos sites	Michel Moreels	11
Nettoyage de printemps au Moeraske	Michel Moreels	13
20 ans d'ornithologie sur nos sites (suite)	Michel Moreels	15
Observations.be	Alain Doornaert	17
De waarnemingen in 2008	Bart Hanssens	18
Recensements des oiseaux d'eau : hiver 2008 - 2009	André Cosy	19
La saison 2008 au fournil de l'Hof ter Musschen	David Waiengnier	21
Un jardin partagé prêt à fleurir au Walckiers	Laurence Stevelinck	23
And the WINNER is...	Michel Moreels	24
Retour sur l'expo photos aux Halles Saint-Géry	Jean-Philippe Coppée	24
Agenda	-	26

<b>Bulletin 90 – 2<sup>ème</sup> trimestre 2009 (36 pages)</b>		
<b>Titre</b>	<b>Auteur(s)</b>	<b>Page</b>
Editorial : Une journée de gestion ordinaire ( ?) au Moeraske	Michel Moreels	3
In memoriam : Roger Roelandt	Anne-Marie Paelinck	4
L'éveil de la nature à la fin de l'hiver	Jean Randoux	6
Retour sur les sorties en Zélande : <i>Crepidula fornicata</i> ou « Sex on the beach » ?	Guy Trompet	10
Nouvelles de la Région : un site détruit en pleine saison de nidification à Ixelles	Hugues Fanal	11
Législation : bon à savoir !	Jean-Philippe Coppée	11
Sortons les cadavres des placards...	Michel Moreels	12
Biodiversité de la Région de Bruxelles-Capitale : Notes brèves 1-4	André Bracke	13
Le nom des Mollusques du Moeraske et de l'Hof ter Musschen (5 <sup>ème</sup> partie)	Jean-Philippe Coppée	14
Observations d'invertébrés (fev-mai09) – Invertebratenwaarnemingen (feb-mei09)	Bart Hanssens	23
<a href="http://observations.be">http://observations.be</a>	Michel Moreels	25
Opération Chlorophylle – Rapport 03 (mars 2009)	Michel Moreels	26
Le grand nettoyage	Pierre Vandystadt	30
L'après « grand nettoyage » !	Jean-Philippe Coppée	30
Journées du Patrimoine 2009	Michel Moreels	31
Agenda	-	33
Nuit Européenne des Chauves-souris 2009 (NEC)	Patrick Vanden Borre	35



<b>Bulletin 91 – 3<sup>ème</sup> trimestre 2009 (32 pages)</b>		
<b>Titre</b>	<b>Auteur(s)</b>	<b>Page</b>
Editorial : Halte à la publicité mensongère !	Alain Doornaert	3
Notre inventaire de la faune et de la flore s'améliore	A. Doornaert et B. Hanssens	4
27 septembre 2009 : Excursion de la CEBE en Zélande	Michel Moreels	5
La connerie humaine 1	Michel Moreels	7
La connerie humaine 2	Michel Moreels	7
Le genre <i>Epilobium</i> (épilobe)	Jean Leurquin	8
Biodiversité de la Région de Bruxelles-Capitale : Notes brèves 5-19	André Bracke	9
20 ans d'ichtyologie sur nos sites	Michel Moreels	12
Découverte d'une petite population de coccinelles des bruyères ( <i>Chilocorus bipustulatus</i> (Linnaeus, 1758)) en périphérie directe du Moeraske	Jean-Philippe Coppée	15
« Roodgatjes »	Bart Hanssens	19
26 dagvlinders in het Moeraske !	Bart Hanssens	20
La NEC 2009	Michel Moreels	24
La CEBE a participé aux Journées du Patrimoine de Bruxelles-Capitale	Jean Randoux	25
Agenda	-	30

<b>Bulletin 92 – 4<sup>ème</sup> trimestre 2009 (24 pages)</b>		
<b>Titre</b>	<b>Auteur(s)</b>	<b>Page</b>
Editorial : C'est déjà la fin de l'année !	Michel Moreels	3
Mais qu'est-ce que la biodiversité ?	Jean-Philippe Coppée	4
Biodiversité : Et si on changeait de ton !	Alain Doornaert	6
Une cotisation familiale	-	7
Quelques aspects de la migration des papillons	Jean-Philippe Coppée	8
Automne, hiver et printemps de l'arbre	Jean Randoux	15
Le genre <i>Geranium</i> (les géraniums)	Jean Leurquin	18
Une promenade à risques	Pierre Vandystadt	19
Le géastre à 3 enveloppes ou <i>Geastrum triplex</i>	Anne-Marie Paelinck	19
Agenda	-	21

**ANNEXE 6: COMPOSITION DU CONSEIL D'ADMINISTRATION 2009 / SAMENSTELLING VAN DE RAAD VAN BESTUUR 2009**

<b><i>Composition du Conseil d'Administration de la CEBE ASBL</i></b>	
<b>Noms</b>	<b>Fonctions</b>
André Bracke	-
Jean-Philippe Coppée	Secrétaire
Alain Doornaert	-
Frank Dupont	-
Béatrice Langenscheid	-
Michel Moreels	Président
Anne-Marie Paelinck	-
Christian Rombaux	Vice-président
Patrick Vanden Borre	Trésorier
David Waiengnier	-