



Commission de l'Environnement de Bruxelles  
et Environs asbl  
Milieucommissie Brussel en Omgeving vzw

# Rapport d'activités 2014 Jaarverslag

**CEBE asbl- MOB vzw** - 44, rue J.-B. Mosselmansstraat - 1140 Evere  
☎: 32 2 242 50 43 - E-mail : [info@cebe.be](mailto:info@cebe.be) - [www.cebe.be](http://www.cebe.be)  
N° 0438 798 306

© CEBE ASBL/MOB VZW – mars 2015

La reproduction totale ou partielle des textes de cette publication n'est autorisée que pour un usage non lucratif et/ou non commercial, et moyennant la citation de la source.

La reproduction totale ou partielle des photos de cette publication est autorisée moyennant l'accord écrit de la CEBE ASBL.

Avec l'aide de la Région de Bruxelles-Capitale



# TABLE DES MATIERES

## Rapport d'activités 2014 Jaarverslag

1	PREAMBULE.....	5
2	COLLABORATIONS DIVERSES .....	6
3	VISITES GUIDEES ET ACTIVITES DE SENSIBILISATION .....	8
3.1	Calendrier des visites et animations .....	8
3.2	Visites mensuelles .....	8
3.3	Visites scolaires ou parascolaires .....	8
3.4	Visites pour groupes .....	8
4	MANIFESTATIONS DIVERSES .....	9
5	ACTIVITES DE GESTION .....	10
5.1	Calendrier des travaux de gestion .....	10
5.2	Gestion des réserves naturelles .....	10
6	PUBLICATIONS ET TRAVAIL D'INVENTAIRES.....	12
6.1	Bulletin trimestriel .....	12
6.2	Site Web "www.cebe.be".....	12
6.3	Inventaires biologiques.....	12
7	EXCURSIONS.....	13
	ANNEXE 1 : JOURNAL 2014 DE LA CEBE.....	15
1.	PRINCIPALES ABREVIATIONS RELATIVES AUX GUIDES, AUX DELEGUES ET AUX SITES .....	15
2.	ACTIVITES .....	16
2.1.	Janvier .....	16
2.2.	Février .....	16
2.3.	Mars.....	17
2.4.	Avril.....	18
2.5.	Mai.....	19
2.6.	Juin.....	20
2.7.	Juillet.....	21
2.8.	Août.....	21
2.9.	Septembre .....	22
2.10.	Octobre .....	23
2.11.	Novembre .....	23
2.12.	Décembre.....	24
	ANNEXE 2 : VISITES GUIDEES.....	26
1.	EXCURSIONS.....	26
2.	VISITES MENSUELLES AU MOERASKE .....	26
3.	VISITES MENSUELLES À L'HOF TER MUSSCHEN (FERME AUX MOINEAUX).....	26
4.	VISITES MENSUELLES (AVRIL À SEPTEMBRE) DES POTAGERS.....	27
5.	VISITES ET ACTIVITES SCOLAIRES OU PARASCOLAIRES .....	27
6.	VISITES SPECIALES, VISITES POUR GROUPES & ANIMATIONS DIVERSES .....	28
7.	RECAPITULATIF : NOMBRES DE PERSONNES LORS DES ANIMATIONS, VISITES ET EXCURSIONS .....	30

<b>8.</b>	<b>CONCLUSIONS.....</b>	<b>30</b>
	<b>ANNEXE 3 : TRAVAUX DE GESTION .....</b>	<b>31</b>
<b>1.</b>	<b>MOERASKE.....</b>	<b>31</b>
<b>2.</b>	<b>HOF TER MUSSCHEN (FERME AUX MOINEAUX) .....</b>	<b>31</b>
<b>3.</b>	<b>AUTRES GESTIONS .....</b>	<b>32</b>
<b>3.1.</b>	<b>Site du Moeraske .....</b>	<b>32</b>
<b>3.2.</b>	<b>Site de l’Hof ter Musschen (à l’exception du fournil).....</b>	<b>33</b>
<b>3.3.</b>	<b>Fournil.....</b>	<b>33</b>
<b>3.4.</b>	<b>Jardin des herbes aromatiques (Moulin d’Evere) et potager biologique didactique (Houtweg).....</b>	<b>34</b>
<b>3.5.</b>	<b>Total des gestions spéciales .....</b>	<b>34</b>
<b>4.</b>	<b>RECAPITULATIF : NOMBRES DE PERSONNES ACTIVES LORS DES GESTIONS.....</b>	<b>35</b>
<b>5.</b>	<b>CONCLUSIONS.....</b>	<b>35</b>
	<b>ANNEXE 4 : OBSERVATIONS DE 2014.....</b>	<b>36</b>
	<b>ANNEXE 5 : SOMMAIRES DE L’ « ECHO DU MARAIS » (BULLETIN DE CONTACT DE LA CEBE ASBL).....</b>	<b>37</b>
	<b>ANNEXE 6: COMPOSITION DU CONSEIL D’ADMINISTRATION 2014 / SAMENSTELLING VAN DE RAAD VAN BESTUUR 2014 .....</b>	<b>39</b>

## 1 PREAMBULE

Association de fait créée en 1988 mais dont les statuts furent déposés au début de 1989, l'asbl Commission de l'Environnement de Bruxelles et Environs, la C.E.B.E., a pour but, en dehors de toute intrusion politique, philosophique, religieuse ou d'intérêts privés, la protection de l'environnement, la conservation du patrimoine, la gestion et l'animation des sites naturels et du patrimoine collectif en général dans la Région de Bruxelles Capitale et dans les communes y attenantes (extrait des statuts).

Elle est active dans les sites suivants :

- o Moeraske (cette dénomination englobe le site du Walckiers<sup>1</sup>),
- o Hof ter Musschen ou Ferme aux Moineaux,
- o Potager didactique du Houtweg,
- o Potager aux herbes aromatiques du Moulin d'Evere,
- o Fournil de l'Hof ter Musschen,
- o Moulin d'Evere.

Il est important de préciser que toutes ces activités sont l'œuvre de bénévoles.

Le siège de l'association a été déplacé en 2009 et est depuis situé au 44 rue J.-B. Mosselmans à 1140 Evere (Belgique).

Vous trouverez, en annexe 1, le journal 2014 de la C.E.B.E. ASBL / M.O.B. VZW. Il reprend, après la liste des abréviations, toutes les activités effectuées par les membres.

L'annexe 2 reprend les différentes visites. Il s'agit des visites guidées organisées mensuellement au Moeraske, à l'Hof ter Musschen (Ferme aux Moineaux) et, à la belle saison, au potager biologique du Houtweg et au jardin des herbes aromatiques du Moulin d'Evere ainsi que d'éventuelles sorties en dehors de la Région bruxelloise. Les visites organisées par d'autres associations en collaboration avec la C.E.B.E. sont également reprises.

Les activités de gestion au Moeraske, à l'Hof ter Musschen (Ferme aux Moineaux) ainsi qu'au Moulin (jardin d'herbes aromatiques), parfois avec l'aide d'autres associations, font l'objet de l'annexe 3.

Le travail d'inventaire, basé sur les observations, fait l'objet de l'annexe 4.

Enfin, les sommaires de notre bulletin de contact « L'Echo du Marais » sont repris dans l'annexe 5.

Les informations relatives à la composition du Conseil d'Administration de l'asbl sont mentionnées dans l'annexe 6.

---

<sup>1</sup> Cf. Arrêté du Gouvernement de la Région de Bruxelles-Capitale du 9 mars 1995 portant classement comme site du Moeraske à Schaerbeek, Evere et Bruxelles (Haren).

## 2 COLLABORATIONS DIVERSES

La C.E.B.E. a reçu l'appui financier ou logistique de différentes autorités publiques, d'associations privées ou de particuliers.

Sans vouloir être exhaustifs, nous tenons à remercier en particulier :

### Les autorités publiques suivantes :

- La Région de Bruxelles-Capitale  
Madame la Ministre ainsi que les membres de son cabinet,  
Bruxelles – Environnement (Institut bruxellois pour la Gestion de l'Environnement)  
(BE-IBGE),  
La Direction des Monuments et Sites de la Région de Bruxelles-Capitale.
  
- La commune d'Evere  
L'échevinat de l'Environnement et de l'Urbanisme,  
L'échevinat de la Culture française,  
Les services communaux.  
  
Avec l'appui de la commune, il a notamment été possible d'organiser des visites du site du Moulin (potager des herbes aromatiques).
  
- La commune de Schaerbeek  
L'échevinat de l'Environnement,  
Les services communaux.
  
- La commune de Woluwe-Saint-Lambert  
L'échevinat de l'Environnement,  
Les services communaux.
  
- La Police fédérale à cheval  
Par convention, une prairie du site de l'Hof ter Musschen est mise à la disposition de la Police fédérale à cheval afin d'accueillir des chevaux de la police qui participent ainsi à la gestion par pâturage de cette zone.

### Les associations privées suivantes :

- ASEPRE asbl - Association pour la Sauvegarde de l'Environnement et la Promotion du Réseau Ecologique
- Association européenne de Floristique (Mme J. SAINTENOY-SIMON)
- Boulangerie de Jandrain (France Wagener et Marcus Uylembroeck)
- Bruxelles Nature ASBL
- Cercle de Mycologie de Bruxelles
- Escout sans Frontières asbl – coordination Senne
- Gemeenschapscentrum Everna (Mme Annemarie LAMING (natuurgids))
- Helmet Quartier Durable – Duurzame Wijk
- La Serre Outil asbl (Entreprise de Travail Adapté à Woluwe-Saint-Pierre)
- Les Guides nature du Brabant (M. C. PAQUET)
- Musée Bruxellois du Moulin et de l'Alimentation
- Natagora asbl (Mme P. NYSEN (groupe Plecotus) et M. P. Lambelin (Régionale de Bruxelles))
- Natuurpunt vzw (M. R. VERACHTERT)
- Nos Pilifs (Entreprise de Travail Adapté à Bruxelles NOH)
- Pragmasoft asbl (création et développement du site internet)
- Société Belge de Malacologie (M. C. VILVENS)

Les particuliers (collaborations naturalistes) :

- M. Jean-Yves BAUGNEE (entomologie)
- M. Jean-Pierre DUVIVIER (lichénologie, membre des Naturalistes de Charleroi).
- MM. Philippe GAILLY et Didier PANSAERS (ornithologie – Centre Belge de Bagueage (IRSNB))
- M. le Professeur R. LIBOIS (mammalogie (Lérot – opération Chlorophylle), professeur à l'ULg (Département de Biologie, Ecologie et Evolution))
- M. Jacques ROSES (étude des araignées)
- M. et Mme André et Odette SOTIAUX (bryologie, collaborateurs bénévoles au Jardin botanique de Meise) ainsi que M. Marc SOTIAUX

Les noms des collaborateurs étrangers participant à la détermination des espèces observées sont repris sur notre site internet ([www.cebe.be](http://www.cebe.be)).

A titre d'exemple de ces collaborations naturalistes, citons les campagnes de bagueage. Après celle initiée en 2012 sur le Moeraske, cette étude s'est poursuivie en 2013 sur le site de l'Hof ter Musschen où elle a été répétée en 2014. A chaque fois, ces campagnes ont été réalisées par des bagueurs du Centre Belge de Bagueage de l'Institut Royal des Sciences Naturelles de Belgique.

### 3 VISITES GUIDEES ET ACTIVITES DE SENSIBILISATION

#### 3.1 Calendrier des visites et animations

Un aperçu complet des visites guidées et animations réalisées est repris dans l'annexe 2 de ce rapport d'activités. Ces activités de sensibilisation ont attiré au moins 1247 personnes en 2014.

#### 3.2 Visites mensuelles

Comme chaque année, l'association a organisé des visites guidées mensuelles dans les deux sites naturels qu'elle gère et anime. Ces visites sont destinées au grand public et ont pour objectif l'initiation à l'écologie, à l'environnement et aux sciences naturelles.

D'avril à septembre, des visites sont également organisées au jardin des herbes aromatiques du Moulin d'Evere ainsi qu'au potager biologique du Houtweg. Ces visites permettent de découvrir la botanique, l'histoire des herbes et des épices et initie, de manière pratique, à un type de jardinage respectueux de l'environnement.

#### 3.3 Visites scolaires ou parascolaires

Les visites scolaires peuvent être organisées à la demande des enseignants des écoles des 19 communes de la région bruxelloise. Elles concernent des élèves du primaire et du secondaire de tous les réseaux scolaires. Des étudiants de l'enseignement supérieur sont également accueillis.

L'année 2011 avait vu la mise en place d'une collaboration avec les étudiants de la section « technicien en environnement » de l'Institut de la Sainte-Famille, qui ont été guidés sur le site du Moeraske-Walckiers tout proche de leur établissement. Cette collaboration s'est poursuivie depuis et des étudiants ont encore été accueillis en 2014.

#### 3.4 Visites pour groupes

Des visites sont également organisées à la demande de groupes ou d'associations, dont les activités ne sont d'ailleurs pas nécessairement liées à la protection de la nature et qui désirent mieux connaître la richesse patrimoniale du nord-est de la Région de Bruxelles-Capitale.

De même, lorsqu'une entreprise vient gérer dans un des sites, une visite de découverte de celui-ci est organisée pour ces gestionnaires d'un jour.



*Visite guidée sur le thème des mousses à l'Hof ter Musschen (HTM – mars 2014)  
© CEBE ASBL – MOB VZW*



#### 4 MANIFESTATIONS DIVERSES

Au cours de l'année 2014, l'association a participé à différentes manifestations organisées par des autorités publiques, des organisations privées ou mises sur pied par elle-même.

Ainsi un nombre parfois important de personnes ont pu être contactées et accueillies comme par exemple lors des animations suivantes :

- La « Nuit européenne des Chauve-souris » à Woluwe-Saint-Lambert le 30 août 2014 (69 personnes) ;
- Deux exposés (un sur la gestion et un sur le pain) ayant accueilli 113 personnes ;
- Sept fournées publiques (89 personnes en 2014) au fournil de la ferme Hof ter Musschen.

L'année 2014 a également été marquée par la candidature de la CEBE au Prix belge du Paysage (prix purement honorifique). Ce concours biennal, organisé dans chaque état-membre (et donc, en Belgique, à tour de rôle par une des trois Régions), récompense depuis 2010 une réalisation située sur le territoire régional, réalisation qui se veut exemplaire en matière de valorisation du paysage.

Suite à l'appel à candidature lancé en avril dernier, la Région de Bruxelles-Capitale a enregistré cinq dossiers.

Trois émanaient de Bruxelles-Environnement - IBGE et s'intitulaient respectivement « Restauration et mise en valeur du site du Prieuré du Rouge-Cloître (Auderghem) », « Paysage maraîcher urbain : Keyenbemt et le carré Tillens (Uccle) » et « Les jardins du fleuriste, un espace pour les arts et techniques du jardin (Laeken) ».

Le quatrième était porté par le Foyer laekenois et était dénommé « Cité modèle, projet de rénovation du site ».

Enfin, le cinquième et dernier, celui de notre association, s'appelait tout simplement « Hof ter Musschen ».

A l'issue de sa délibération, le jury a décidé, par consensus, d'attribuer le Prix belge du Paysage 2014 au dossier de l'Hof ter Musschen porté par notre association. La motivation en était la suivante : « *Ce dossier s'est démarqué tant pour ses qualités paysagères intrinsèques que pour sa gestion et sa participation citoyenne. Il est apparu comme celui répondant le mieux aux exigences européennes* » (Communiqué de presse de la Direction des Monuments et Sites – décembre 2014) ».

Le lauréat est désigné automatiquement comme candidat belge au Prix du Paysage du Conseil de l'Europe dont la quatrième édition se déroulera en 2015-2016.

C'est indéniablement une reconnaissance du travail réalisé par notre association et plus spécifiquement sur le site de l'Hof ter Musschen.



Remise du Prix belge du Paysage entre les mains du président de la CEBE (9/12/2014)  
© CEBE ASBL – MOB VZW

## 5 ACTIVITES DE GESTION

### 5.1 Calendrier des travaux de gestion

Les travaux réalisés dans ce cadre sont repris dans l'annexe 3-Travaux de gestion.

En 2013, 251 personnes-jours avaient réalisé des travaux de gestion sur les sites que la CEBE anime et gère. Pour cette année 2014, ce furent 572 personnes qui donnèrent de leur temps pour la gestion de ces deux sites. Cette différence s'explique notamment par l'excellente fréquentation des gestions spéciales en 2014, suite à la collaboration avec des associations et des entreprises.

### 5.2 Gestion des réserves naturelles

Sur les sites de l'Hof ter Musschen et du Moeraske, la CEBE a organisé 97 journées de gestion :

- 24 mensuelles (dont 2 ont dû être annulées)
- 73 spéciales

Certains travaux de fauche au Moeraske (Walckiers), non repris dans ce récapitulatif, ont été pris en charge par l'IBGE.

Tradition de l'association, la CEBE confie certains travaux de gestion à des organisations actives dans l'intégration des personnes handicapées. Lors de cette année 2014, deux entreprises de travail adapté, à savoir Nos Pilijs à Neder-Over-Hembeek (Bruxelles) et La Serre Outil à Woluwe-Saint-Pierre, ont effectué des travaux de gestion tant au Moeraske qu'à l'Hof ter Musschen (une partie des subsides alloués à la CEBE sert ainsi deux fois : une fois à des fins environnementales, une fois à des fins sociales !).

Il faut noter que la CEBE a déjà accueilli occasionnellement des personnes contraintes à des peines alternatives (travaux d'intérêt général). Arrêtée en 2010, ce type de collaboration avait cependant repris en 2011. Malheureusement, depuis cette époque, aucune personne n'a montré d'intérêt pour prêter sa peine lors des activités de gestion organisées par l'asbl.

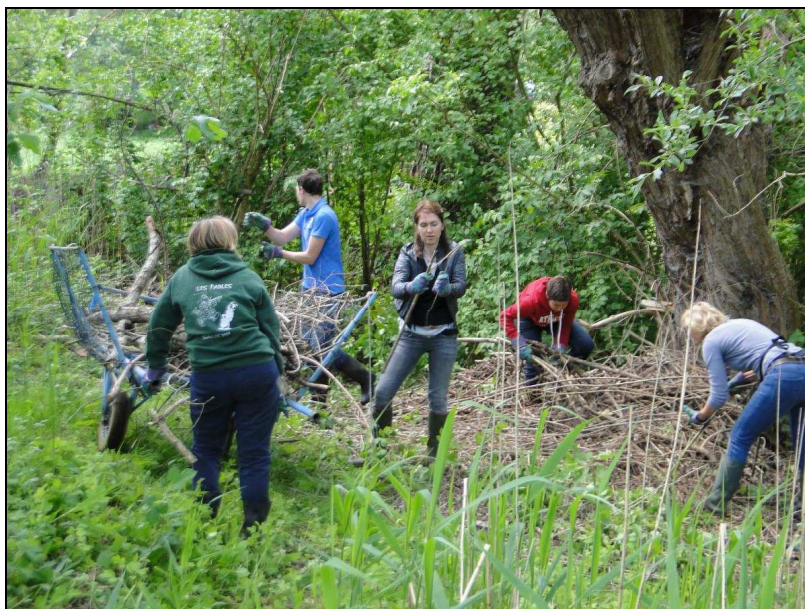
L'année 2014 se distingue par une collaboration plus étroite avec le privé et avec des chantiers-nature.

#### - Collaboration avec le secteur privé

De plus en plus d'entreprises organisent des activités de 'team building' et désirent consacrer une journée de travail à l'extérieur. Certains de ces travailleurs font le choix délibéré de prêter ces heures dans une réserve. Plusieurs entreprises comme AXA, L'Oréal, Accor, la Cour des comptes ou du personnel de la Commission Européenne ont participé à des gestions organisées spécialement à leur intention.

#### - Chantiers-nature

Plusieurs associations ont également demandé à pouvoir prêter quelques heures au Moeraske ou à l'Hof ter Musschen. Il s'agissait d'enfants et d'adultes. Les buts poursuivis par ces associations sont naturalistes (Natuurpunt p.ex.) ou revêtent un aspect plus social (Chantier Damien, Ecocitoyenne).



*Certaines entreprises décident de consacrer une journée de « team building » à la gestion d'un de nos sites (ici la société Accor sur le site de l'Hof ter Musschen) (HTM – mai 2014)  
© CEBE ASBL – MOB VZW*



*Des associations, telles les chantiers Damien, viennent aussi gérer sur nos sites (ici au potager biologique du Houtweg) (MOE – avril 2014)  
© CEBE ASBL – MOB VZW*

## 6 PUBLICATIONS ET TRAVAIL D'INVENTAIRES

### 6.1 Bulletin trimestriel

L'association a publié quatre numéros de son bulletin trimestriel qui s'intitule « L'Echo du Marais ». Ce bulletin reprend des articles sur la protection des sites dont la CEBE s'occupe, sur la faune et la flore qui y vivent ainsi que sur les activités de l'association.

Le contenu des sommaires est repris dans l'annexe 5 de ce rapport.

### 6.2 Site Web "[www.cebe.be](http://www.cebe.be)"

Parallèlement à la publication classique sur support « papier », il faut mentionner un nombre très important de « pages digitales » réalisées au niveau du site web de l'association.

Des pages spécifiques dédiées aux insectes sont accessibles à l'aide d'un menu consultable à partir du lien général : <http://www.cebe.be/insect/>. Un lien raccourci, [www.cebe.be/bxl](http://www.cebe.be/bxl), permet une approche plus large, dépassant le monde des insectes et les sites gérés par l'association.

Outre les pages de fond et les inventaires, il faut noter la publication, à intervalles réguliers, de petites nouvelles, souvent illustrées de photos et témoignant des activités de la CEBE ou d'observations.

Le site internet rénové avait été mis en ligne en 2013 et a poursuivi son développement en 2014.

### 6.3 Inventaires biologiques

Une sélection des observations et découvertes fait l'objet d'une publication régulière dans le bulletin trimestriel et/ou au niveau du site Web.

Parallèlement à ces publications, toute nouvelle découverte d'espèces sur nos sites (ou aux environs immédiats) fait l'objet d'une fiche « espèce ». Les nouvelles fiches sont généralement rédigées durant l'hiver, lorsque les observations, notamment entomologiques, sont moins fréquentes.

Ces fiches sont réactualisées régulièrement par l'ajout de nouvelles observations ou de photos. Elles sont également adaptées s'il y a lieu (modification de la nomenclature, etc). Le lien avec le site 'observations.be' a été accentuée, ce qui permet une consultation plus aisée et actualisée des dernières observations faites.

Les observations particulières ou remarquables sont également relatées sur notre site Web.

Un aperçu des nouvelles publiées à ces occasions peut être consulté à partir de la page d'accueil du site [www.cebe.be](http://www.cebe.be).

La CEBE organise aussi un suivi de la population de lérots présente dans la partie schaarbeekoise du Moeraske.

C'est en 2006 que ce suivi, baptisé « opération Chlorophylle », du nom du lérot héros de bande dessinée, fut lancé. Il s'agissait de placer des nichoirs dans le Walckiers. Le but était de faciliter l'hébergement du lérot (*Eliomys quercinus*) dans cette zone (à l'époque, probablement un, si pas le, dernier endroit situé en Région de Bruxelles-Capitale où un lérot vivant avait été observé récemment).

Après l'observation de traces en 2007, l'opération fut couronnée de succès en 2008 avec l'observation de 3 lérots hibernants, partageant un même nichoir (voir l'Echo du Marais n°86).

En 2009, ce sont 4 animaux qui ont été observés, chacun occupant un nichoir (voir l'Echo du Marais n°90).

Les relevés de 2010 démontraient une tendance toujours à la hausse avec pas moins de 11 lérots vivants dénombrés (voir l'Echo du Marais n°95).

Les résultats de l'opération « Chlorophylle » pour 2011 confirment l'importance de la population des lérots du Walckiers avec l'observation de 15 lérots vivants (voir l'Echo du Marais n°99).

Les résultats de 2012 sont dans la même continuité avec 12 lérots vivants (voir l'Echo du Marais n°103). A contrario, le relevé de 2013 marque un tassement significatif, le premier depuis le début des relevés, avec 5 lérots recensés (voir l'Echo du Marais n°106). En 2014, seuls trois lérots ont été observés. Par contre le nombre d'occupations des nichoirs reste constant depuis 3 ans (de l'ordre de 30%) ce qui donne à penser que la population reste stable (intégralité du rapport dans l'Echo du Marais n°110).

Depuis le début de cette action, chaque relevé annuel a fait l'objet d'un rapport individuel (8 actuellement), publié dans un des bulletins trimestriels dont les références sont reprises ci-dessus. Ils sont disponibles sur demande.

## 7 EXCURSIONS

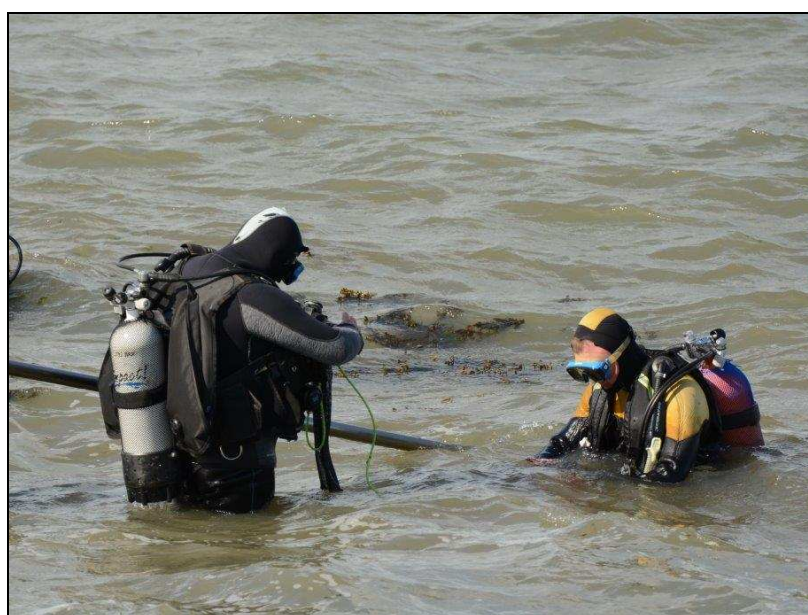
En 2014, nous avons organisé trois excursions en dehors de la Région de Bruxelles-Capitale, à savoir :

- une sortie hivernale en Zélande visant l'observation des oiseaux et des phoques dans l'embouchure de l'Escaut oriental ;
- un week-end sur la Côte d'Opale avec observations du milieu marin (flore et avifaune côtière) ;
- une sortie au mois de septembre à nouveau en Zélande, et visant la découverte des invertébrés marins.

Le compte-rendu de la sortie ornithologique en Zélande a fait l'objet d'un article dans le bulletin de liaison « l'Echo du Marais » n°109.



*Zélande (NL) – janvier 2014  
© CEBE ASBL – MOB VZW*



*Zélande (NL) – septembre 2014  
© CEBE ASBL – MOB VZW*

# ANNEXES

**Annexe 1 : Journal 2014 de la CEBE**

**Annexe 2 : Visites guidées**

**Annexe 3 : Travaux de gestion**

**Annexe 4 : Observations particulières de 2014**

**Annexe 5 : Sommaires du bulletin de contact « Echo du Marais »**

**Annexe 6 : Composition du Conseil d'administration de la CEBE**

## **ANNEXE 1 : JOURNAL 2014 DE LA CEBE**

### **1. PRINCIPALES ABREVIATIONS RELATIVES AUX GUIDES, AUX DELEGUES ET AUX SITES**

ALBO	Alain Boeckx	HTM	le site de l'Hof ter Musschen
ALDO	Alain Doornaert	HQD	Helmet Quartier Durable
AMLA	Anne-Marie Laming	HOSC	Horst Schröder
AMPA	Anne-Marie Paelinck	JARO	Jacques Roses
ANBR	André Bracke	JASS	Jacqueline Saintenoy-Simon
ANCO	André Cosy	JERA	Jean Randoux
AZEB	Aziz El Berkani	JOLE	Josette Lefort
BAHA	Bart Hanssens	JPCO	Jean-Philippe Coppée
BELA	Béatrice Langenscheid	Local 2	Ancienne école n°2 (Evere)
BELH	Betty L'hoest	LULR	Luc Le Roy
BIZU	Bianca Zueneli	MAJA	Martine Jacques
BRST	Bruno Steffen	MAMU	Marc Mullenmeyer
CATE	Carlos Terseleer	MAUY	Marc Uylembrouck
CECO	Cédric Coppée	MIDU	Michel Durant
CHRO	Christian Rombaux	MIMO	Michel Moreels
CLDI	Claire Dicker	MLN	le site du Moulin d'Evere
DABO	Daniel Boone	MOE	le site du Moeraske
DAWA	David Waiengnier	ODSO	Odile Somer
DEDB	Denise Debacker	PAFO	Patrice Forget
DIVC	Diane Van Cleynenbreugel	PVDB	Patrick Vanden Borre
DOFR	Dominique François	QUCO	Quentin Coppée
ELNG	Elisabeth Ngo	RABE	Raymond Beys
ERTA	Erica Tai	RBC	Région de Bruxelles-Capitale
FACH	Farid Chenguiti	ROHE	Rosan Heremans
FRDU	Frank Dupont	ROVE	Robin Verachtert
GEVE	Geneviève Vermoelen	YUCA	Yu Cai
GICA	Giancarlo Carlet		
GUCA	Guy Cailloux		
GUTR	Guy Trompet		
HAMA	Hans Marijns		

## 2. ACTIVITES

Légende : p = personnes

### 2.1. Janvier

Jour	Date	Site	Activités	Objet	Délégués CEBE
Sa	04-01-14	HTM	Gestion mensuelle	gestion mensuelle : Installation passerelle et évacuation bord Bd Wolu des foins prairie humide (60%) (9p)	MIMO, ANCO, MIDU, MAJA, GICA, YUCA, JERA, BELH, CLDI
Di	05-01-14	HTM	Visite mensuelle	visite guidée mensuelle : promenade ornithologique (8p)	MIMO
Ve	10-01-14	Local 2	Réunion - CA	réunion de l'asbl (5p)	MIMO, JPCO
Sa	11-01-14	MOE	Gestion mensuelle	gestion mensuelle : nettoyage du site, entretien haie sèche, enlèvement embâcles Kerkebeek (4p)	MIMO, JERA, ELNG, ANCO
Di	12-01-14	MOE	Visite mensuelle	visite guidée mensuelle : promenade ornithologique (5p)	MIMO
Di	19-01-14	Zélande	Excursion car	excursion ornithologique en Zélande (29p)	MIMO
Ma	21-01-14	HTM	Gestion spéciale	gestion spéciale : encadrement travaux Pilifs (20h) - Installation passerelle et évacuation foins prairie humide (2p)	MIDU, ANCO
Ma	21-01-14	MOE	Réunion	Commune d'Evere - drink des Comités consultatifs (public nbreux) (10p)	ANCO, JPCO
Je	23-01-14	MOE	Visite spéciale	visite spéciale : détermination des arbres et arbustes avec une clé de détermination (16p)	AMPA
Ve	24-01-14	Local 2	Réunion - CA	réunion de l'asbl (10p)	MIMO, JPCO

### 2.2. Février

Jour	Date	Site	Activités	Objet	Délégués CEBE
Sa	01-02-14	HTM	Gestion mensuelle	gestion mensuelle : coupe et évacuation recrus saules friche nord - taille saules têtards (7p)	MIMO, ANCO, MIDU, MAJA, DABO, JERA, CLDI
Di	02-02-14	HTM	Visite mensuelle	visite guidée mensuelle : Comment la nature passe-t-elle l'hiver? (18p)	JERA
Je	06-02-14	HTM	Visite spéciale	visite spéciale : gestion d'une ZVHVB - HTM (17p)	AMPA, MIDU
Je	06-02-14	MOE	Visite spéciale	visite spéciale : détermination des arbres et arbustes avec une clé de détermination (16p)	AMPA
Ve	07-02-14	Local 2	Réunion - CA	réunion de l'asbl -	
Sa	08-02-14	MOE	Gestion mensuelle	gestion mensuelle : annulée - tempête -	
Sa	08-02-14	MOE	Gestion spéciale	gestion spéciale : réparation serrure garage + attente Sibelga Kot apicole (1p)	ANCO
Di	09-02-14	MOE	Visite mensuelle	visite guidée mensuelle : Comment la nature passe-t-elle l'hiver? (7p)	JERA
Lu	10-02-14	HTM	Gestion spéciale	gestion spéciale : encadrement Serre Outils (3p) élagage saules (1p)	MIDU
Ma	18-02-14	RBC	Exposé	Formation Guides-Nature : exposé sur la gestion écologique (98p)	MIMO
Ma	18-02-14	RBC	Réunion	Inst.Ste-Famille : participation comme membre du jury (examen 6ème (1p)	AMPA



Jour	Date	Site	Activités	Objet	Délégués CEBE
				secondaire)	
Ve	21-02-14	Local 2	Réunion - CA	réunion de l'asbl (8p)	MIMO, JPCO
Ve	21-02-14	HTM	Gestion spéciale	encadrement de la journée "Eco-citoyenne" (1p)	MIDU
Ma	25-02-14	RBC	Réunion	Inst.Ste-Famille : participation comme membre du jury (examen 5ème secondaire) (1p)	AMPA

### 2.3. Mars

Jour	Date	Site	Activités	Objet	Délégués CEBE
Sa	01-03-14	HTM	Gestion mensuelle	gestion mensuelle : évacuation dernières fauches, taille saules têtards, installation nouvel accès & plantations (10p)	MIMO, MIDU, ANCO, MUDE, YUCA, PVDB, CATE, CLDI, JERA, DABO
Di	02-03-14	HTM	Visite mensuelle	visite guidée mensuelle : Initiation aux bryophytes (mousses) (11p)	A.& O. Sotiaux
Me	02-03-14	MLN	Gestion spéciale	gestion spéciale : entretien (1p)	DABO
Je	02-03-14	MLN	Réunion	projet de collaboration avec MBMA pour jardin du Moulin (4p)	MIMO
Me	05-03-14	MLN	Gestion spéciale	gestion spéciale : entretien (1p)	DABO
Ve	07-03-14	Local 2	Réunion - CA	réunion de l'asbl (8p)	MIMO, JPCO
Sa	08-03-14	MOE	Gestion mensuelle	gestion mensuelle : entretien lisière Walckiers + nettoyage kot apicole (7p)	MIMO
Di	09-03-14	MOE	Visite mensuelle	visite guidée mensuelle : Identification des arbres à partir de leurs bourgeons (16p)	CHRO
Je	10-03-14	MLN	Gestion spéciale	gestion spéciale : entretien (1p)	DABO
Lu	10-03-14	MOE	Gestion spéciale	gestion spéciale : ramassage déchets élagage dans Walckiers (29p)	ROVE
Ve	11-03-14	MLN	Gestion spéciale	gestion spéciale : entretien (1p)	DABO
Me	12-03-14	MLN	Gestion spéciale	gestion spéciale : entretien (1p)	DABO
Je	13-03-14	MOE	Visite spéciale	visite spéciale : l'éveil de la nature - les différents milieux du Walckiers (12p)	AMPA
Ma	18-03-14	MLN	Gestion spéciale	gestion spéciale : entretien (1p)	DABO
Me	19-03-14	MOE	Visite spéciale	visite spéciale : visite générale du site (9p)	BRST
Je	20-03-14	MOE	Gestion spéciale	gestion spéciale : enlèvement déchets (6p)	BRST
Ve	21-03-14	HTM	Gestion spéciale	gestion spéciale : ouverture avec barrière amovible prairie chevaux (2p)	MIDU, ANCO
Ve	21-03-14	Local 2	Réunion - AG	assemblée générale de l'asbl (10p)	MIMO, JPCO
Ve	21-03-14	Local 2	Réunion - CA	réunion de l'asbl (10p)	MIMO, JPCO
Sa	22-03-14	RBC	Activité	souper de l'association (26p)	MIMO, PVDB
Ma	25-03-14	MOE	Gestion spéciale	gestion spéciale : creusement d'une mare (8p)	BRST
Me	26-03-14	HTM	Gestion spéciale	gestion spéciale : transport bois coupé (6p)	BRST
Je	27-03-14	HTM	Gestion spéciale	gestion spéciale : transport bois coupé (5p)	BRST

Jour	Date	Site	Activités	Objet	Délégués CEBE
Je	27-03-14	MLN	Réunion	réunion avec l'équipe du Moulin (MBAM) (4p)	MIMO
Sa	29-03-14	MOE	Gestion spéciale	gestion spéciale : opération Chlorophylle (6p)	ANCO, DABO, JERA, JPCO, MIMO, BAHA
Lu	31-03-14	HTM	Visite spéciale	visite terrain - avec IBGE - travaux dans la Woluwe (9p)	MIDU, ANCO

#### 2.4. Avril

Jour	Date	Site	Activités	Objet	Délégués CEBE
Ma	01-04-14	HTM	Gestion spéciale	gestion spéciale : rangement bois coupé (7p)	BRST
Me	02-04-14	HTM	Réunion	WSL-réunion Woluwe avec WIQ, commune et IBGE (11p)	MIDU
Me	02-04-14	MOE	Gestion spéciale	gestion spéciale : enlèvement déchets (8p)	BRST
Sa	05-04-14	HTM	Gestion mensuelle	gestion mensuelle : évacuation dernières fauches, taille saules tetards, installation nouvel accès & plantations (10p)	MIMO, ANCO, MIDU, MUDE, YUCA, PVDB, JERA, CATE, CLDI, DABO
Di	06-04-14	HTM	Visite mensuelle	visite guidée mensuelle : Premières floraisons (21p)	AMPA
Ve	11-04-14	Local 2	Réunion - CA	réunion de l'asbl (5p)	MIMO, JPCO
Sa	12-04-14	MOE	Gestion mensuelle	gestion mensuelle : grand nettoyage du site (23p)	ANCO, DABO, JERA, MIMO, BAHA, FRDU, AMPA, THLA, LASA, DIMI, BEDE, NALE, COVA, MACO, JUMI, KAKA, CEJA, PADA, SOVA, INPA, MABR, THDR, XATI
Di	13-04-14	MOE	Visite mensuelle	visite guidée mensuelle : Détermination de plantes à l'aide de la flore de Bastin ou de la flore bleue (25p)	AMPA, CHRO, JERA
Lu	14-04-14	HTM	Gestion spéciale	fournil : dérhumage (1p)	ALDO
Ma	15-04-14	HTM	Gestion spéciale	fournil : dérhumage (1p)	ALDO
Ma	15-04-14	MLN	Gestion spéciale	gestion spéciale : entretien (1p)	DABO
Me	16-04-14	HTM	Gestion spéciale	fournil : dérhumage (1p)	ALDO
Me	16-04-14	MLN	Gestion spéciale	gestion spéciale : entretien (1p)	DABO
Je	17-04-14	HTM	Gestion spéciale	fournil : dérhumage (1p)	ALDO
Je	17-04-14	HTM	Visite spéciale	accompagnement chercheurs CRAGx pour placement pièges à insectes sur cerisiers et noyers (3p)	MIDU, CHRO
Je	17-04-14	MOE	Gestion spéciale	gestion spéciale : remise en ordre générale (7p)	MIMO, ELNG, GILE
Je	17-04-14	MOE	Visite spéciale	visite guidée spéciale : visite du jardin (2p)	MIMO
Ve	18-04-14	HTM	Gestion spéciale	fournil : dérhumage (1p)	ALDO
Sa	19-04-14	HTM	Gestion spéciale	fournil : dérhumage (1p)	ALDO
Sa	19-04-14	HTM	Gestion spéciale	Transport parisienne – pétrins – nettoyage fournil (4p)	DAWA, ALDO, GUCA, AZEB
Sa	19-04-14	MLN	Gestion spéciale	gestion spéciale : entretien (1p)	DABO

Jour	Date	Site	Activités	Objet	Délégués CEBE
Sa	19-04-14	MOE	Visite mensuelle	potager didactique Houtweg : visite guidée mensuelle (4p)	MIMO
Di	20-04-14	HTM	Gestion spéciale	fournil : dérhumage (1p)	ALDO
Di	20-04-14	HTM	Visite spéciale	visite spéciale : chasse aux œufs de Move is Fun (guider les parents pendant...) (15p)	MIMO
Lu	21-04-14	HTM	Gestion spéciale	fournil : dérhumage (1p)	ALDO
Ma	22-04-14	HTM	Gestion spéciale	fournil : dérhumage (1p)	ALDO
Ma	22-04-14	MOE	Visite spéciale	visite spéciale : visite scolaire - balade nature (23p)	AMLA
Me	23-04-14	HTM	Gestion spéciale	fournil : dérhumage (1p)	ALDO
Je	24-04-14	HTM	Gestion spéciale	fournil : dérhumage (1p)	ALDO
Ve	25-04-14	HTM	Gestion spéciale	fournil : dérhumage (1p)	ALDO
Ve	25-04-14	Local 2	Réunion - CA	réunion de l'asbl (7p)	MIMO, JPCO
Sa	26-04-14	HTM	Gestion spéciale	fournil : dérhumage (1p)	ALDO
Sa	26-04-14	MLN	Gestion spéciale	gestion spéciale : entretien (2p)	DABO, MIMO
Sa	26-04-14	MLN	Visite mensuelle	potager aromatiques : visite guidée mensuelle (5p)	MIMO
Di	27-04-14	HTM	Visite - Animation	fournil : animation (14p)	DAWA
Lu	28-04-14	HTM	Visite spéciale	visite spéciale : visite générale du site & étude du milieu (26p)	JERA
Lu	28-04-14	RBC	Réunion	AG Coordination Senne - ESF (1p)	ANCO

## 2.5. Mai

Jour	Date	Site	Activités	Objet	Délégués CEBE
Sa	03-05-14	HTM	Gestion mensuelle	gestion mensuelle : travail sur la digue, balisage orchidées, réparation barrage (5p)	ANCO, MIDU
Di	04-05-14	HTM	Visite mensuelle	visite guidée mensuelle : Familles végétales rencontrées en mai (11p)	JERA
Lu	05-05-14	MOE	Visite spéciale	visite guidée spéciale : visite du jardin (10p)	MIMO
Ma	06-05-14	HTM	Gestion spéciale	gestion spéciale : encadrement activité Accor (5p) - renforcement digue, évacuation bois (7p)	MIDU, ANCO
Ma	06-05-14	HTM	Visite spéciale	visite spéciale : découverte du site pour la société Accor (5p)	MIDU, ANCO
Ma	06-05-14	MOE	Visite spéciale	visite spéciale : visite avec GT Galles (2p)	BAHA
Ma	06-05-14	MOE	Visite spéciale	visite spéciale : la faune du Moeraske-Walckiers (7p)	AMPA
Ve	09-05-14	Local 2	Réunion - CA	réunion de l'asbl (5p)	MIMO, JPCO
Sa	10-05-14	MOE	Gestion mensuelle	gestion mensuelle : Entretien moine et Kerkebeek (1p)	MIMO
Sa	10-05-14	MOE	Visite mensuelle	potager didactique Houtweg : visite guidée mensuelle (2p)	MIMO
Di	11-05-14	MOE	Visite mensuelle	visite guidée mensuelle : Familles végétales rencontrées en mai (3p)	JERA

Jour	Date	Site	Activités	Objet	Délégués CEBE
Me	14-05-14	MOE	Visite spéciale	visite spéciale : formation à la biodiversité pour enseignants (FR : 12 + NL 10) (collaboration IBGE) (22p)	CHRO
Di	18-05-14	MLN	Visite spéciale	visite guidée spéciale : potager aromatiques (2 visites) (inauguration parc moulin) (21p)	CHRO
Ma	20-05-14	MOE	Visite spéciale	visite spéciale : découverte du site (25p)	ROVE
Ve	23-05-14	Local 2	Réunion - CA	réunion de l'asbl (5p)	MIMO, JPCO
Sa	24-05-14	HTM	Visite - Animation	fournil : animation (13p)	DAWA
Sa	24-05-14	MLN	Visite mensuelle	potager aromatiques : visite guidée mensuelle (1p)	JPCO
Sa	24-05-14	MOE	Visite spéciale	visite spéciale : le Walckiers (pour Maison médicale d'Evere) (13p)	AMPA

## 2.6. Juin

Jour	Date	Site	Activités	Objet	Délégués CEBE
Di	01-06-14	HTM	Visite mensuelle	visite guidée mensuelle : les graminées (10p)	BELH
Je	05-06-14	MOE	Visite spéciale	visite spéciale : les fleurs (10p)	AMPA
Sa	07-06-14	HTM	Gestion mensuelle	gestion mensuelle : Fauches sélectives et mise en meules + diguette mare (10p)	MIDU, ANCO, EMFO, THLA, DABO, GICA, BELH, JERA, FACH, CHDE
Di	08-06-14	MOE	Visite mensuelle	visite guidée mensuelle : A la découverte des invertébrés (FR/NL) (pluie) (0p)	BAHA
Ma	10-06-14	MOE	Gestion spéciale	gestion spéciale : entretien escalier Moeraske (27p)	ROVE
Je	12-06-14	HTM	Visite spéciale	visite spéciale : Flore et faune de l'HTM, la Woluwe et le fournil (15p)	ANCO
Ve	13-06-14	Local 2	Réunion - CA	réunion de l'asbl (4p)	MIMO, JPCO
Sa	14-06-14	HTM	Visite spéciale	visite spéciale : Orchidées (Groupe " Orchidées " des Naturalistes Belges) (17p)	MIDU/BELH - Pierre Devillers
Sa	14-06-14	Côte d'Opale	Excursion voiture	excursion en Côte d'Opale (8p)	CLBO, CHRO, DABO, MIMO, DEDE, GICA, CACA, ANGO
Di	15-06-14	HTM	Visite - Animation	fournil : animation (13p)	DAWA
Me	18-06-14	MOE	Visite spéciale	visite guidée spéciale : visite du jardin (Everna) (10p)	AMLA
Me	18-06-14	HTM	Visite spéciale	visite spéciale : découverte du site (25p)	ROVE
Sa	21-06-14	MOE	Visite spéciale	visite spéciale : le Walckiers (pour Maison en couleurs) (4p)	JERA
Sa	21-06-14	MOE	Gestion mensuelle	gestion mensuelle : ramassage produit de fauche (3p)	DABO, JERA, CHRO
Sa	21-06-14	MOE	Gestion spéciale	gestion spéciale : ramassage produit de fauche - encadrement "La maison en couleurs" (4p) (5p)	CHRO
Sa	21-06-14	MOE	Visite mensuelle	potager didactique Houtweg : visite guidée mensuelle (12p)	MIMO
Sa	21-06-14	MOE	Gestion spéciale	gestion spéciale : entretien potager biologique du Houtweg (1p)	MIMO
Ma	24-06-14	MOE	Gestion spéciale	gestion spéciale : entretien du rucher - encadrement activité Iris Group (6p) (7p)	MIMO

Jour	Date	Site	Activités	Objet	Délégués CEBE
Me	25-06-14	HTM	Gestion spéciale	gestion spéciale : transport de bois pour le fournil (25p)	ROBI
Ve	27-06-14	Local 2	Réunion - CA	réunion de l'asbl (10p)	MIMO, JPCO
Sa	28-06-14	MLN	Visite mensuelle	potager aromatiques : visite guidée mensuelle (2p)	MIMO

## 2.7. Juillet

Jour	Date	Site	Activités	Objet	Délégués CEBE
Sa	05-07-14	HTM	Gestion mensuelle	gestion mensuelle : fauches sélectives (prairie humide et verger cerisiers) (6p)	MIMO, MIDU, DABO, GERA, ODSO, BIZU
Di	06-07-14	HTM	Visite mensuelle	visite guidée mensuelle : Usages anciens de certaines plantes (3p)	CHRO
Ma	08-07-14	HTM	Gestion spéciale	gestion spéciale : encadrement activité L'Oréal (20p) - évacuation fauches et tailles (22p)	MIDU, ANCO
Ma	08-07-14	HTM	Visite spéciale	visite spéciale : découverte du site pour le groupe L'Oréal (20p) (20p)	MIDU, ANCO
Ma	08-07-14	HTM	Visite spéciale	visite spéciale : découverte du site pour un groupe de Fondroy (10p) (10p)	JERA
Ve	11-07-14	Local 2	Réunion - CA	réunion de l'asbl (4p)	MIMO, JPCO
Ve	11-07-14	MOE	Visite mensuelle	potager didactique Houtweg : visite guidée mensuelle (5p)	MIMO
Sa	12-07-14	MOE	Gestion mensuelle	gestion mensuelle : entretien Kerkebeek, entretien "moine", entretien chemins (3p)	CHRO, JERA, MIMO
Di	13-07-14	MOE	Visite mensuelle	visite guidée mensuelle : la Nature dans toute sa luxuriance (4p)	MIMO
Di	20-07-14	HTM	Visite - Animation	fournil : animation (12p)	ALDO
Me	23-07-14	MOE	Visite spéciale	visite spéciale : découverte du site pour 26 enfants du GAFFI + 6 animateurs (26p)	JERA
Sa	26-07-14	MLN	Visite mensuelle	potager aromatiques : visite guidée mensuelle (14p)	JERA
Je	31-07-14	MOE	Gestion spéciale	gestion spéciale : Walckiers - enlèvement déchets (campement SDF) (2p)	BAHA, ANCO

## 2.8. Août

Jour	Date	Site	Activités	Objet	Délégués CEBE
Sa	02-08-14	HTM	Gestion mensuelle	gestion mensuelle : fauche partielle prairie humide + fauche layons en vue placement filets baguage (10p)	ANCO, MIDU, DIPa, OLMO, GICA, HLSC, YUCA, BELH, JERA, CLDI
Sa	02-08-14	HTM	Visite spéciale	visite spéciale : prospection orthoptères avec Fabian Deck (1p)	MIDU
Di	03-08-14	HTM	Visite mensuelle	visite guidée mensuelle : Astéracées et Apiacées (21p)	JERA
Sa	09-08-14	HTM	Visite spéciale	visite spéciale : visite générale du site HTM et du Parc des Sources (18p)	AMPA
Sa	09-08-14	RBC	Visite spéciale	visite spéciale : visite du Keelbeek (Haren) avec Comité de Haren (20p)	CHRO
Sa	09-08-14	MOE	Gestion mensuelle	gestion mensuelle : entretien Kerkebeek - rangement garage - entretien matériel (3p)	DABO, JERA, ANCO

Jour	Date	Site	Activités	Objet	Délégués CEBE
Di	10-08-14	MOE	Visite mensuelle	visite guidée mensuelle : Astéracées et Apiacées (13p)	JERA
Ve	22-08-14	Local 2	Réunion - CA	réunion de l'asbl (5p)	MIMO, JPCO
Sa	23-08-14	MLN	Gestion spéciale	gestion spéciale : entretien (2p)	DABO, MIMO
Sa	23-08-14	MLN	Visite mensuelle	potager aromatiques : visite guidée mensuelle (7p)	MIMO
Di	24-08-14	HTM	Visite - Animation	fournil : animation (12p)	DAWA
Di	24-08-14	MLN	Visite spéciale	visite guidée spéciale : potager aromatiques (5p)	MIMO
Sa	30-08-14	MOE	Visite mensuelle	potager didactique Houtweg : visite guidée mensuelle (6p)	MIMO
Sa	30-08-14	RBC	Activité	Woluwe-Saint-Lambert : NEC - Nuit Européenne des Chauves-souris (69p)	PVDB, DABO, CHRO, ANCO, MIMO

## 2.9. Septembre

Jour	Date	Site	Activités	Objet	Délégués CEBE
Sa	06-09-14	HTM	Gestion mensuelle	gestion mensuelle : Fauche et mise en meules des vergers (65%) (6p)	DABO, ANCO, MIDU, YUCA, JERA, CLDI
Di	07-09-14	HTM	Visite mensuelle	visite guidée mensuelle : les invertébrés aquatiques (16p)	GUTR
Di	07-09-14	MOE	Visite spéciale	visite spéciale : découverte du site pour les Amis de l'IRSNB (7p)	MIMO
Je	11-09-14	MOE	Visite spéciale	visite spéciale : les différents milieux du Moeraske (10p)	AMPA
Ve	12-09-14	Local 2	Réunion - CA	réunion de l'asbl (6p)	MIMO, JPCO
Sa	13-09-14	MOE	Gestion mensuelle	gestion mensuelle : entretien du moine, gestion cressonnière (3p)	MIMO, DABO, ANCO
Di	14-09-14	MOE	Visite mensuelle	visite guidée mensuelle : les invertébrés aquatiques (8p)	GUTR
Lu	15-09-14	HTM	Gestion spéciale	gestion spéciale : encadrement fauches friches par Nos Pilifs (1p)	MIDU
Ma	16-09-14	HTM	Gestion spéciale	gestion spéciale : encadrement fauches friches par Nos Pilifs (2p)	MIDU, ANCO
Je	18-09-14	MOE	Visite spéciale	visite spéciale : reconnaissance des arbres à partir des feuilles (10p)	AMPA
Sa	20-09-14	MOE	Visite mensuelle	potager didactique Houtweg : visite guidée mensuelle (7p)	MIMO
Di	21-09-14	HTM	Visite - Animation	fournil : animation (12p)	DAWA
Di	21-09-14	RBC	Exposé	Wolubilis – conférence pain aux Journées de l'Environnement (15p)	DAWA
Di	21-09-14	Zélande	Excursion car	excursion en Zélande : les invertébrés marins (16p)	GUTR, MIMO
Je	25-09-14	MOE	Visite spéciale	visite spéciale : les champignons et leur rôle dans la nature (14p)	AMPA, JERA
Ve	26-09-14	Local 2	Réunion - CA	réunion de l'asbl (7p)	MIMO, JPCO
Sa	27-09-14	MLN	Visite mensuelle	potager aromatiques : visite guidée mensuelle (6p)	MIMO

## 2.10. Octobre

Jour	Date	Site	Activités	Objet	Délégués CEBE
Sa	04-10-14	HTM	Gestion mensuelle	gestion mensuelle : Prairie humide et vergers - Fauches + meules (6p)	ANCO, MIDU, DABO, PVDB, GICA, JERA
Di	05-10-14	HTM	Visite - Animation	fournil : animation (13p)	DAWA
Di	05-10-14	HTM	Visite mensuelle	visite guidée mensuelle : les fruits (16p)	AMPA
Me	08-10-14	MOE	Gestion spéciale	gestion spéciale : encadrement fauches friches par Nos Pilifs (1p)	CHRO
Ve	10-10-14	Local 2	Réunion - CA	réunion de l'asbl (7p)	MIMO, JPCO
Sa	11-10-14	MOE	Gestion mensuelle	gestion mensuelle : supprimée (vu les conditions météorologiques) (0p)	
Di	12-10-14	MLN	Visite spéciale	visite guidée spéciale : potager aromatiques (5p)	MIMO
Di	12-10-14	MOE	Visite mensuelle	visite guidée mensuelle : introduction aux champignons (16p)	JERA
Di	12-10-14	MOE	Visite spéciale	visite guidée spéciale : visite du jardin (5p)	MIMO
Lu	13-10-14	MOE	Visite spéciale	visite spéciale : les différents milieux du Moeraske (2 instituteurs) (2p)	AMPA
Je	16-10-14	HTM	Gestion spéciale	gestion spéciale : remise en ordre et réparation fournil (suite vol) (2p)	MIDU, ANCO
Je	16-10-14	HTM	Visite spéciale	visite spéciale : découverte du site et vallée de la Woluwe (22p) (22p)	MIDU, CHRO
Ve	17-10-14	HTM	Gestion spéciale	gestion spéciale : encadrement activité AXA (24p) ramassage produit de fauche (25p)	MIDU
Ve	17-10-14	HTM	Visite spéciale	visite spéciale : découverte du site pour le groupe d'AXA (24p) (24p)	MIDU
Ve	24-10-14	Local 2	Réunion - CA	réunion de l'asbl (7p)	MIMO, JPCO
Ma	28-10-14	HTM	Gestion spéciale	gestion spéciale : encadrement WSL fauches (prairie Moulin et refus chevaux) (1p)	MIDU

## 2.11. Novembre

Jour	Date	Site	Activités	Objet	Délégués CEBE
Sa	01-11-14	HTM	Gestion mensuelle	gestion mensuelle : fauches et coupe recrues friche sud (7p)	MIMO, MIDU, DABO, PVDB, CAVA, YUCA, CLDI
Di	02-11-14	HTM	Visite mensuelle	visite guidée mensuelle : Observations de saison (28p)	JERA
Me	05-11-14	MOE	Gestion spéciale	gestion spéciale : tailles diverses (1p)	DABO
Je	06-11-14	MOE	Gestion spéciale	gestion spéciale : encadrement activité Cour Comptes (8p) ramassage produit de fauche dans prairie SNCB (10p)	DABO, MIMO
Je	06-11-14	MOE	Visite spéciale	visite spéciale : découverte du site pour le groupe de la Cour des Comptes (8p) (8p)	MIMO
Ve	07-11-14	Local 2	Réunion - CA	réunion de l'asbl (6p)	MIMO, JPCO
Sa	08-11-14	MOE	Gestion mensuelle	gestion mensuelle : évacuation taille et fauche + entretien outillage (4p)	ANCO, DABO, JERA, JOLE
Di	09-11-14	MOE	Visite mensuelle	visite guidée mensuelle : Observations de saison (10p)	JERA

Jour	Date	Site	Activités	Objet	Délégués CEBE
Lu	10-11-14	MOE	Gestion spéciale	gestion spéciale : tailles diverses (1p)	DABO
Je	13-11-14	MOE	Gestion spéciale	gestion spéciale : tailles diverses (1p)	DABO
Me	19-11-14	MOE	Gestion spéciale	gestion spéciale : Ecole St-Dominique (25p) création haie sèche (27p)	AMPA, DABO
Je	20-11-14	MOE	Gestion spéciale	gestion spéciale : Ecole St-Dominique (50p) destruction renouée du Japon (51p)	DABO
Je	20-11-14	MOE	Visite spéciale	visite spéciale : Ecole St-Dominique (50p) découverte du site (51p)	AMPA
Je	20-11-14	MOE	Gestion spéciale	gestion spéciale fauches (1p)	DABO
Ve	21-11-14	Local 2	Réunion - CA	réunion de l'asbl (8p)	MIMO, JPCO
Lu	24-11-14	MOE	Gestion spéciale	gestion spéciale fauches (1p)	DABO
Ma	25-11-14	MOE	Gestion spéciale	gestion spéciale fauches (1p)	DABO
Me	26-11-14	MOE	Gestion spéciale	gestion spéciale fauches (1p)	DABO
Je	27-11-14	MOE	Gestion spéciale	gestion spéciale : Ecole St-Dominique (50p) destruction renouée du Japon (51p)	AMPA
Je	27-11-14	MOE	Visite spéciale	visite spéciale : Ecole St-Dominique (50p) découverte du site (51p)	AMPA
Je	27-11-14	MOE	Gestion spéciale	gestion spéciale fauches (1p)	DABO
Ve	28-11-14	HTM	Gestion spéciale	gestion spéciale : encadrement activité Comm.Eur. (20p) - évacuation fauches (prairie et verger) (23p)	MIMO, MIDU, DABO
Ve	28-11-14	HTM	Visite spéciale	visite spéciale : découverte du site pour le groupe de la Comm. Eur. (20p) (20p)	MIMO, MIDU, DABO

## 2.12. Décembre

Jour	Date	Site	Activités	Objet	Délégués CEBE
Lu	01-12-14	MOE	Gestion spéciale	gestion spéciale : tailles diverses (1p)	DABO
Ma	02-12-14	MOE	Gestion spéciale	gestion spéciale : tailles diverses (1p)	DABO
Sa	06-12-14	HTM	Gestion mensuelle	gestion mensuelle : friche sud - achèvement coupes recrus de saules + fauche et évacuation (8p)	DABO, MIMO, ANCO, MIDU, PVDB, YUCA, CLDI, JERA
Di	07-12-14	HTM	Visite mensuelle	visite guidée mensuelle : Promenade d'intérêt général (4p)	CHRO
Lu	08-12-14	MOE	Gestion spéciale	gestion spéciale : fauches (1p)	DABO
Ma	09-12-14	MOE	Gestion spéciale	gestion spéciale : fauches (1p)	DABO
Me	10-12-14	MOE	Gestion spéciale	gestion spéciale : fauches (1p)	DABO
Je	11-12-14	MOE	Gestion spéciale	gestion spéciale : fauches (1p)	DABO
Ve	12-12-14	Local 2	Réunion - CA	réunion de l'asbl (8p)	MIMO, JPCO
Sa	13-12-14	MOE	Gestion mensuelle	gestion mensuelle : entretien Kerkebeek, terrain "Xavier" et mare "Bruno" (4p)	ANCO, DABO, MIMO, JERA
Di	14-12-14	MOE	Visite mensuelle	visite guidée mensuelle : promenade ornithologique (5p)	MIMO
Lu	15-12-14	MOE	Gestion spéciale	gestion spéciale : fauches (1p)	DABO



**En 2014, la CEBE a organisé ou participé à 199 activités, ce qui signifie une augmentation de 13% par rapport aux 176 activités de 2013 (les réunions et les assemblées générales de l'asbl (soit 22 activités prévues, dont 1 fut annulée) ne sont pas comptabilisées dans ce total qui, sinon, se porterait à 221).**

**Il est à remarquer que certaines activités organisées n'ont parfois pas reçu l'accueil escompté ou ont dû être annulées suite aux conditions météorologiques peu favorables (2 gestions mensuelles au Moeraske (février et octobre)).**

**Globalement, ces chiffres restent comparables aux années précédentes, même si cette année 2014 peut être considérée comme un bon millésime (176 en 2013, 189 en 2012, 198 en 2011 et 174 en 2010).**

## **ANNEXE 2 : VISITES GUIDEES**

### **1. EXCURSIONS**

<b>DATE</b>	<b>LIEU</b>	<b>THEME</b>	<b>PUBLIC</b>
19-01-14	Zélande	excursion ornithologique en Zélande	29
14-06-14	Côte d'Opale	excursion en Côte d'Opale	8
21-09-14	Zélande	excursion: les invertébrés marins	16
<b>TOTAL 2014</b>			<b>53</b>
<b>TOTAL 2013</b>			<b>13</b>
<b>TOTAL 2012</b>			<b>35</b>
<b>TOTAL 2011</b>			<b>37</b>
<b>TOTAL 2010</b>			<b>0 (Annulé – Météo)</b>
<b>TOTAL 2009</b>			<b>65</b>
<b>TOTAL 2008</b>			<b>57</b>
<b>TOTAL 2007</b>			<b>74</b>
<b>TOTAL 2006</b>			<b>67</b>

### **2. VISITES MENSUELLES AU MOERASKE**

<b>DATE</b>	<b>THEME</b>	<b>GUIDE</b>	<b>PUBLIC</b>
12-01-14	promenade ornithologique	MIMO	5
09-02-14	comment la nature passe-t-elle l'hiver?	JERA	7
09-03-14	identification des arbres à partir de leurs bourgeons	CHRO	16
13-04-14	détermination de plantes à l'aide de la flore de Bastin ou de la flore bleue	AMPA, CHRO, JERA	25
11-05-14	familles végétales rencontrées en mai	JERA	3
08-06-14	à la découverte des invertébrés (FR/NL) (pluie)	BAHA	0 (pluie)
13-07-14	la Nature dans toute sa luxuriance	MIMO	4
10-08-14	Astéracées et Apiacées	JERA	13
14-09-14	les invertébrés aquatiques	GUTR	8
12-10-14	introduction aux champignons	JERA	16
09-11-14	observations de saison	JERA	10
14-12-14	promenade ornithologique	MIMO	5
<b>TOTAL 2014</b>			<b>112</b>
<b>TOTAL 2013</b>			<b>145</b>
<b>TOTAL 2012</b>			<b>117</b>
<b>TOTAL 2011</b>			<b>146</b>
<b>TOTAL 2010</b>			<b>84</b>
<b>TOTAL 2009</b>			<b>133</b>
<b>TOTAL 2008</b>			<b>86</b>
<b>TOTAL 2007</b>			<b>151</b>
<b>TOTAL 2006</b>			<b>187</b>

### **3. VISITES MENSUELLES À L'HOF TER MUSSCHEN (FERME AUX MOINEAUX)**

<b>DATE</b>	<b>THEME</b>	<b>GUIDE</b>	<b>PUBLIC</b>
05-01-14	promenade ornithologique	MIMO	8
02-02-14	comment la nature passe-t-elle l'hiver?	JERA	18
02-03-14	initiation aux bryophytes (mousses)	A.& O. Sotiaux	11
06-04-14	Premières floraisons	AMPA	21
04-05-14	familles végétales rencontrées en mai	JERA	11
01-06-14	les graminées	BELH	10
06-07-14	usages anciens de certaines plantes	CHRO	3
03-08-14	Astéracées et Apiacées	JERA	21
07-09-14	les invertébrés aquatiques	GUTR	16
05-10-14	les fruits	AMPA	16
02-11-14	observations de saison	JERA	28
07-12-14	promenade d'intérêt général	CHRO	4

DATE	THEME	GUIDE	PUBLIC
		<b>TOTAL 2014</b>	<b>167</b>
		<b>TOTAL 2013</b>	<b>160</b>
		<b>TOTAL 2012</b>	<b>183</b>
		<b>TOTAL 2011</b>	<b>172</b>
		<b>TOTAL 2010</b>	<b>122</b>
		<b>TOTAL 2009</b>	<b>179</b>
		<b>TOTAL 2008</b>	<b>163</b>
		<b>TOTAL 2007</b>	<b>152</b>
		<b>TOTAL 2006</b>	<b>187</b>

#### 4. VISITES MENSUELLES (AVRIL À SEPTEMBRE) DES POTAGERS

DATE	POTAGERS	GUIDE	PUBLIC
26-04-14	potager herbes aromatiques du Moulin	MIMO	5
24-05-14	potager herbes aromatiques du Moulin	JPCO	1
28-06-14	potager herbes aromatiques du Moulin	MIMO	2
26-07-14	potager herbes aromatiques du Moulin	JERA	14
23-08-14	potager herbes aromatiques du Moulin	MIMO	7
27-09-14	potager herbes aromatiques du Moulin	MIMO	6
19-04-14	potager bio du Houtweg	MIMO	4
10-05-14	potager bio du Houtweg	MIMO	2
21-06-14	potager bio du Houtweg	MIMO	12
11-07-14	potager bio du Houtweg	MIMO	5
30-08-14	potager bio du Houtweg	MIMO	6
20-09-14	potager bio du Houtweg	MIMO	7
		<b>TOTAL 2014</b>	<b>71</b>
		<b>TOTAL 2013</b>	<b>51</b>
		<b>TOTAL 2012</b>	<b>91</b>
		<b>TOTAL 2011</b>	<b>87</b>
		<b>TOTAL 2010</b>	<b>70</b>
		<b>TOTAL 2009</b>	<b>97</b>
		<b>TOTAL 2008</b>	<b>99</b>
		<b>TOTAL 2007</b>	<b>52</b>
		<b>TOTAL 2006</b>	<b>97</b>

#### 5. VISITES ET ACTIVITES SCOLAIRES OU PARASCOLAIRES

Sous ce point, sont reprises toutes les activités d'éducation au sens large, réalisées dans un cadre scolaire, parascolaire ou de formation d'adultes.

DATE	INSTITUTION	COMMUNE	SITE	AGE	GUIDE	PUBLIC
23-01-14	Institut Ste Famille (techn. en ENV - 5ème)	Schaerbeek	MOE	15 (5ème hum)+ 1 acc.	JERA	16
06-02-14	Institut Ste Famille (techn. en ENV - 5ème)	Schaerbeek	HTM	15 (5ème hum)+ 2 acc.	AMPA	17
06-02-14	Institut Ste Famille (techn. en ENV - 5ème)	Schaerbeek	MOE	15 (5ème hum)+ 1 acc.	MIMO	16
13-03-14	Institut Ste Famille (techn. en ENV - 5ème)	Schaerbeek	MOE	12 (5ème hum)	JERA	12
22-04-14	Ecole Champagnat	Schaerbeek	MOE	22+1 acc	ROHE	23
28-04-14	Collège St Michel	Etterbeek	HTM	(24)	ROHE	26

DATE	INSTITUTION	COMMUNE	SITE	AGE	GUIDE	PUBLIC
				élèves (12ans) + 2 acc)		
06-05-14	Institut Ste Famille (techn. en ENV - 5ème)	Schaerbeek	MOE	6 (6ème hum)+ 1 acc.	MIMO, MIDU	7
14-05-14	Enseignants bruxellois (21) + 1 acc. NL	RBC	MOE		AMPA	24
20-05-14	Basisschool Harenheide (Haren) dans le cadre de Educatief Natuurbeheer de Natuurpunt	Haren	MOE		JERA	25
05-06-14	Institut Ste Famille (techn. en ENV - 5ème)	Schaerbeek	MOE	10 (5ème hum)	AMPA	10
18-06-14	Basisschool De Zonnewijzer (WSP) dans le cadre de Educatief Natuurbeheer de Natuurpunt	Woluwe-Saint-Pierre	HTM		BELH	23
11-09-14	Institut Ste Famille (techn. en ENV - 5ème)	Schaerbeek	MOE	9 (5ème hum)+ 1 acc.	AMPA	10
18-09-14	Institut Ste Famille (techn. en ENV - 5ème)	Schaerbeek	MOE	9 (5ème hum)+ 1 acc.	AMPA	10
25-09-14	Institut Ste Famille (techn. en ENV -5ème et 6ème)	Schaerbeek	MOE	7 (5ème hum)+5 (6ème hum)+ 2 acc.	AMPA	14
13-10-14	Saint-Dominique	Schaerbeek	MOE	2 instit.	AMPA	2
20-11-14	Saint-Dominique	Schaerbeek	MOE	11 ans	AMPA	51
27-11-14	Saint-Dominique	Schaerbeek	MOE	11 ans	AMPA	51
<b>TOTAL 2014</b>						<b>337</b>
<b>TOTAL 2013</b>						<b>270</b>
<b>TOTAL 2012</b>						<b>346</b>
<b>TOTAL 2011</b>						<b>262</b>
<b>TOTAL 2010</b>						<b>516</b>
<b>TOTAL 2009</b>						<b>270</b>
<b>TOTAL 2008</b>						<b>202</b>
<b>TOTAL 2007</b>						<b>381</b>
<b>TOTAL 2006</b>						<b>338</b>

## 6. VISITES SPECIALES, VISITES POUR GROUPES & ANIMATIONS DIVERSES

DATE	SITE	ACTIVITE / GROUPE	DELEG.	PUBLIC
19-03-14	MOE	visite spéciale : visite générale du site	chantier Ecocitoyenne -AMOS BRST	9
31-03-14	HTM	visite terrain - avec IBGE - travaux dans la Woluwe	MIDU, ANCO	9
17-04-14	HTM	accompagnement chercheurs CRAGx pour placement pièges à insectes sur cerisiers et noyers	MIDU, CHRO	3
17-04-14	MOE	visite guidée spéciale : visite du jardin	MIMO	2
20-04-14	HTM	visite spéciale : chasse aux œufs de Move is Fun (guider les parents	Move is fun MIMO	15

DATE	SITE	ACTIVITE / GROUPE	DELEG.	PUBLIC	
		pendant...)			
27-04-14	HTM	fournil : animation		DAWA	14
05-05-14	MOE	visite guidée spéciale : visite du jardin	Accent Evere	MIMO	10
06-05-14	HTM	visite spéciale : découverte du site	Accor	MIDU, ANCO	5
06-05-14	MOE	visite spéciale : visite avec GT Galles		BAHA	2
18-05-14	MLN	visite guidée spéciale : potager aromatiques (2 visites) (inauguration parc moulin)		CHRO	21
24-05-14	HTM	fournil : animation		DAWA	13
24-05-14	MOE	visite spéciale : le Walckiers	Maison médicale Evere	AMPA	13
12-06-14	HTM	visite spéciale : Flore et faune de l'HTM, la Woluwe et le fournil	Maison Médicale du Noyer (Schaerbeek)	ANCO	15
14-06-14	HTM	visite spéciale : Orchidées	Section Orchidées d'Europe des Naturalistes Belges	MIDU/BE LH - Pierre Devillers	17
15-06-14	HTM	fournil : animation		DAWA	13
18-06-14	MOE	visite guidée spéciale : visite du jardin	Everna	AMLA	10
21-06-14	MOE	visite spéciale : le Walckiers	Maison en couleurs	JERA	4
08-07-14	HTM	visite spéciale : découverte du site	L'Oréal	MIDU, ANCO	20
08-07-14	HTM	visite spéciale : découverte du site	Fondroy	JERA	10
20-07-14	HTM	fournil : animation		ALDO	12
23-07-14	MOE	visite spéciale : découverte du site	GAFFI (Quartier Nord)	JERA	34
02-08-14	HTM	visite spéciale : prospection orthoptères avec Fabian Deck		MIDU	1
09-08-14	HTM	visite spéciale : visite générale du site HTM et du Parc des Sources	Naturalistes de Charleroi	AMPA	18
09-08-14	RBC	visite spéciale : visite du Keelbeek (Haren)	Comité Haren	CHRO	20
24-08-14	HTM	fournil : animation		DAWA	12
24-08-14	MLN	visite guidée spéciale : potager aromatiques	particuliers	MIMO	5
30-08-14	RBC	Woluwe-Saint-Lambert : NEC - Nuit Européenne des Chauves-souris		PVDB, DABO, CHRO, ANCO, MIMO	69
07-09-14	MOE	visite spéciale : découverte du site	Amis de l'IRSNB	MIMO	7
21-09-14	HTM	fournil : animation		DAWA	12
21-09-14	RBC	Wolubilis – conférence pain aux Journées de l'Environnement		DAWA	15
05-10-14	HTM	fournil : animation		DAWA	13
12-10-14	MLN	visite guidée spéciale : potager aromatiques	particuliers	MIMO	5
12-10-14	MOE	visite guidée spéciale : visite du jardin	particuliers	MIMO	5
16-10-14	HTM	visite spéciale : découverte du site et	Marcheurs	MIDU,	22

DATE	SITE	ACTIVITE / GROUPE	DELEG.	PUBLIC	
		vallée de la Woluwe	du Mardi	CHRO	
17-10-14	HTM	visite spéciale : découverte du site	AXA	MIDU	24
06-11-14	MOE	visite spéciale : découverte du site	Cour des Comptes	MIMO	8
28-11-14	HTM	visite spéciale : découverte du site	Comm. Eur. (20p)	MIMO, MIDU, DABO	20
				<b>TOTAL 2014</b>	<b>507</b>
				<b>TOTAL 2013</b>	<b>406</b>
				<b>TOTAL 2012</b>	<b>536</b>
				<b>TOTAL 2011</b>	<b>826</b>
				<b>TOTAL 2010</b>	<b>466</b>
				<b>TOTAL 2009</b>	<b>536</b>
				<b>TOTAL 2008</b>	<b>3346</b>
				<b>TOTAL 2007</b>	<b>705</b>
				<b>TOTAL 2006</b>	<b>891</b>

## 7. RECAPITULATIF : NOMBRES DE PERSONNES LORS DES ANIMATIONS, VISITES ET EXCURSIONS

ACTIVITES	PUBLIC
Excursions en car	53
Visites mensuelles au MOE	112
Visites mensuelles à l'HTM	167
Visites mensuelles (à la belle saison) aux potagers	71
Visites scolaires ou parascolaires	337
Visites spéciales, Visites pour groupes, Animations diverses (public défini)	507
	<b>TOTAL 2014</b>
	<b>1247</b>
	<b>TOTAL 2013</b>
	<b>1045</b>
	<b>TOTAL 2012</b>
	<b>1308</b>
	<b>TOTAL 2011</b>
	<b>1530</b>
	<b>TOTAL 2010</b>
	<b>1258</b>
	<b>TOTAL 2009</b>
	<b>1280</b>
	<b>TOTAL 2008</b>
	<b>3953</b>
	<b>TOTAL 2007</b>
	<b>1515</b>
	<b>TOTAL 2006</b>
	<b>1767</b>

## 8. CONCLUSIONS

Par rapport à l'année 2013, les chiffres 2014 de fréquentation des activités de sensibilisation de la CEBE (visites et animations) ont enregistré une augmentation de 19%.

On peut considérer que 2014 est dans la bonne moyenne pour la participation aux visites et activités de sensibilisation.

## **ANNEXE 3 : TRAVAUX DE GESTION**

Vous trouverez ci-dessous les activités réalisées au cours de la journée mensuelle prévue pour la gestion du Moeraske (point 1) et celle de l'Hof ter Musschen ou Ferme aux Moineaux (point 2).

Les gestions se font conformément à un plan de gestion, rédigé par l'association.

Celui de l'Hof ter Musschen a été rédigé en collaboration avec l'UCL, principal propriétaire des lieux. Le plan de gestion du Moeraske, déjà très ancien, a été entièrement revu en 2008 et envoyé, à titre d'information, à la Direction des Monuments et Sites et à l'Institut Bruxellois pour la Gestion de l'Environnement (Bruxelles-Environnement – IBGE).

Les activités de gestion diffèrent en fonction de la saison (p.ex. on ne fauche pas au milieu de l'hiver ou on n'élague pas un saule têtard en période de végétation). Néanmoins, lors des gestions mensuelles, nous passons systématiquement dans l'ensemble de chaque site. Nous n'intervenons donc pas sur tout le territoire avec la même intensité et au même moment.

A côté de l'objet spécifique de la gestion du jour, le reste de l'intervention peut ne se limiter qu'à un examen et une évaluation des lieux ainsi qu'à l'enlèvement d'éventuels détritus.

D'autres travaux de gestion sont parfois prévus et réalisés par la CEBE en dehors de ce calendrier. Ils sont également repris dans cette annexe (point 3). Lorsque ces activités sont réalisées par des écoles, d'autres associations ou des entreprises (journées de team-building p.ex.), la CEBE joue un rôle d'encadrement.

### **1. MOERASKE**

<b>DATE</b>	<b>TRAVAUX</b>	<b>PUBLIC</b>
11-01-14	gestion mensuelle : nettoyage du site, entretien haie sèche, enlèvement embâcles Kerkebeek	4
08-02-14	gestion mensuelle : annulée - tempête	annulé
08-03-14	gestion mensuelle : entretien lisière Walckiers + nettoyage kot apicole	7
12-04-14	gestion mensuelle : grand nettoyage du site	23
10-05-14	gestion mensuelle : Entretien moine et Kerkebeek	1
21-06-14	gestion mensuelle : ramassage produit de fauche	3
12-07-14	gestion mensuelle : entretien Kerkebeek, entretien "moine", entretien chemins	3
09-08-14	gestion mensuelle : entretien Kerkebeek - rangement garage - entretien matériel	3
13-09-14	gestion mensuelle : entretien du moine, gestion cressonnière	3
11-10-14	gestion mensuelle : supprimée (vu les conditions météorologiques)	annulé
08-11-14	gestion mensuelle : évacuation taille et fauche + entretien outillage	4
13-12-14	gestion mensuelle : entretien Kerkebeek, terrain "Xavier" et mare "Bruno"	4
	<b>TOTAL 2014</b>	<b>55</b>
	<b>TOTAL 2013</b>	<b>66</b>
	<b>TOTAL 2012</b>	<b>67</b>
	<b>TOTAL 2011</b>	<b>107</b>
	<b>TOTAL 2010</b>	<b>86</b>
	<b>TOTAL 2009</b>	<b>91</b>
	<b>TOTAL 2008</b>	<b>79</b>
	<b>TOTAL 2007</b>	<b>81</b>
	<b>TOTAL 2006</b>	<b>79</b>

### **2. HOF TER MUSSCHEN (FERME AUX MOINEAUX)**

<b>DATE</b>	<b>TRAVAUX</b>	<b>PUBLIC</b>
04-01-14	gestion mensuelle : Installation passerelle et évacuation bord Bd Wolu des foins prairie humide (60%)	9
01-02-14	gestion mensuelle : coupe et évacuation recrus saules friche nord - taille saules têtards	7
01-03-14	gestion mensuelle : évacuation dernières fauches, taille saules têtards, installation nouvel accès & plantations	10

DATE	TRAVAUX	PUBLIC
05-04-14	gestion mensuelle : évacuation dernières fauches, taille saules têtards, installation nouvel accès & plantations	10
03-05-14	gestion mensuelle : travail sur la digue, balisage orchidées, réparation barrage	5
07-06-14	gestion mensuelle : Fauches sélectives et mise en meules + diguette mare	10
05-07-14	gestion mensuelle : fauches sélectives (prairie humide et verger cerisiers)	6
02-08-14	gestion mensuelle : fauche partielle prairie humide + fauche layons en vue placement filets baguage	10
06-09-14	gestion mensuelle : Fauche et mise en meules des vergers (65%)	6
04-10-14	gestion mensuelle : Prairie humide et vergers - Fauches + meules	6
01-11-14	gestion mensuelle : fauches et coupe recrues friche sud	7
06-12-14	gestion mensuelle : friche sud - achèvement coupes recrues de saules + fauche et évacuation	8
	<b>TOTAL 2014</b>	<b>94</b>
	<b>TOTAL 2013</b>	<b>99</b>
	<b>TOTAL 2012</b>	<b>96</b>
	<b>TOTAL 2011</b>	<b>120</b>
	<b>TOTAL 2010</b>	<b>97</b>
	<b>TOTAL 2009</b>	<b>94</b>
	<b>TOTAL 2008</b>	<b>111</b>
	<b>TOTAL 2007</b>	<b>126</b>
	<b>TOTAL 2006</b>	<b>113</b>

### 3. AUTRES GESTIONS

Certaines gestions se déroulent en dehors des dates habituellement réservées pour la gestion (HTM = premier samedi du mois et MOE = deuxième samedi du mois). Elles sont effectuées par la CEBE, soit seule, soit avec l'aide d'autres organisations.

#### 3.1. Site du Moeraske

DATE	TRAVAUX	PUBLIC
08-02-14	gestion spéciale : réparation serrure garage + attente Sibelga Kot apicole	1
10-03-14	gestion spéciale : ramassage déchets élagage dans Walckiers	29
20-03-14	gestion spéciale : enlèvement déchets	6
25-03-14	gestion spéciale : creusement d'une mare	8
29-03-14	gestion spéciale : opération Chlorophylle	6
02-04-14	gestion spéciale : enlèvement déchets	8
10-06-14	gestion spéciale : entretien escalier Moeraske	27
21-06-14	gestion spéciale : ramassage produit de fauche - encadrement "La maison en couleurs" (4p)	5
24-06-14	gestion spéciale : entretien du rucher - encadrement activité Iris Group (6p)	6
31-07-14	gestion spéciale : Walckiers - enlèvement déchets (campement SDF)	2
08-10-14	gestion spéciale : encadrement fauches friches par Nos Pilifs	1
05-11-14	gestion spéciale : tailles diverses	1
06-11-14	gestion spéciale : encadrement activité Cour Comptes (8p) ramassage produit de fauche dans prairie SNCB	10
10-11-14	gestion spéciale : tailles diverses	1
13-11-14	gestion spéciale : tailles diverses	1
19-11-14	gestion spéciale : Ecole St-Dominique (25p) création haie sèche	27
20-11-14	gestion spéciale : Ecole St-Dominique (50p) destruction renouée du Japon	51



20-11-14	gestion spéciale fauches	1
24-11-14	gestion spéciale fauches	1
25-11-14	gestion spéciale fauches	1
26-11-14	gestion spéciale fauches	1
27-11-14	gestion spéciale : Ecole St-Dominique (50p) destruction renouée du Japon	51
27-11-14	gestion spéciale fauches	1
01-12-14	gestion spéciale : tailles diverses	1
02-12-14	gestion spéciale : tailles diverses	1
08-12-14	gestion spéciale : fauches	1
09-12-14	gestion spéciale : fauches	1
10-12-14	gestion spéciale : fauches	1
11-12-14	gestion spéciale : fauches	1
15-12-14	gestion spéciale : fauches	1
	<b>TOTAL 2014</b>	<b>253</b>
	<b>TOTAL 2013</b>	<b>14</b>
	<b>TOTAL 2012</b>	<b>127</b>
	<b>TOTAL 2011</b>	<b>45</b>
	<b>TOTAL 2010</b>	<b>127</b>
	<b>TOTAL 2009</b>	<b>24</b>
	<b>TOTAL 2008</b>	<b>51</b>
	<b>TOTAL 2007</b>	<b>75</b>

### 3.2. Site de l'Hof ter Musschen (à l'exception du fournil)

DATE	TRAVAUX	PUBLIC
21-01-14	gestion spéciale : encadrement travaux Pilifs (20h) - Installation passerelle et évacuation foins prairie humide	2
10-02-14	gestion spéciale : encadrement Serre Outils (3p) élagage saules	1
21-02-14	encadrement de la journée "Eco-citoyenne"	1
21-03-14	gestion spéciale : ouverture avec barrière amovible prairie chevaux	2
26-03-14	gestion spéciale : transport bois coupé	6
27-03-14	gestion spéciale : transport bois coupé	5
01-04-14	gestion spéciale : rangement bois coupé	7
06-05-14	gestion spéciale : encadrement activité Accor (5p) - renforcement digue, évacuation bois	7
25-06-14	gestion spéciale : transport de bois pour le fournil	25
08-07-14	gestion spéciale : encadrement activité L'Oréal (20p) - évacuation fauches et tailles	22
15-09-14	gestion spéciale : encadrement fauches friches par Nos Pilifs	1
16-09-14	gestion spéciale : encadrement fauches friches par Nos Pilifs	2
16-10-14	gestion spéciale : remise en ordre et réparation fournil (suite vol)	2
17-10-14	gestion spéciale : encadrement activité AXA (24p) ramassage produit de fauche	25
28-10-14	gestion spéciale : encadrement WSL fauches (prairie Moulin et refus chevaux)	1
28-11-14	gestion spéciale : encadrement activité Comm.Eur. (20p) - évacuation fauches (prairie et verger)	23
	<b>TOTAL 2014</b>	<b>132</b>
	<b>TOTAL 2013</b>	<b>18</b>
	<b>TOTAL 2012</b>	<b>53</b>
	<b>TOTAL 2011</b>	<b>42</b>
	<b>TOTAL 2010</b>	<b>76</b>
	<b>TOTAL 2009</b>	<b>21</b>
	<b>TOTAL 2008</b>	<b>26</b>
	<b>TOTAL 2007</b>	<b>119</b>

### 3.3. Fournil

DATE	TRAVAUX	PUBLIC
14-04-14	fournil : dérhumage	1
15-04-14	fournil : dérhumage	1

DATE	TRAVAUX	PUBLIC
16-04-14	fournil : dérhumage	1
17-04-14	fournil : dérhumage	1
18-04-14	fournil : dérhumage	1
19-04-14	fournil : dérhumage	1
19-04-14	Transport parisienne – pétrins – nettoyage fournil	4
20-04-14	fournil : dérhumage	1
21-04-14	fournil : dérhumage	1
22-04-14	fournil : dérhumage	1
23-04-14	fournil : dérhumage	1
24-04-14	fournil : dérhumage	1
25-04-14	fournil : dérhumage	1
26-04-14	fournil : dérhumage	1
	<b>TOTAL 2014</b>	<b>17</b>
	<b>TOTAL 2013</b>	<b>35</b>
	<b>TOTAL 2012</b>	<b>36</b>
	<b>TOTAL 2011</b>	<b>21</b>
	<b>TOTAL 2010</b>	<b>16</b>
	<b>TOTAL 2009</b>	<b>27</b>
	<b>TOTAL 2008</b>	<b>22</b>
	<b>TOTAL 2007</b>	<b>62</b>

#### 3.4. Jardin des herbes aromatiques (Moulin d'Evere) et potager biologique didactique (Houtweg)

DATE	TRAVAUX	PUBLIC
02-03-14	gestion spéciale : entretien	1
05-03-14	gestion spéciale : entretien	1
10-03-14	gestion spéciale : entretien	1
11-03-14	gestion spéciale : entretien	1
12-03-14	gestion spéciale : entretien	1
18-03-14	gestion spéciale : entretien	1
15-04-14	gestion spéciale : entretien	1
16-04-14	gestion spéciale : entretien	1
17-04-14	gestion spéciale : remise en ordre générale	7
19-04-14	gestion spéciale : entretien	1
26-04-14	gestion spéciale : entretien	2
21-06-14	gestion spéciale : entretien potager biologique du Houtweg	1
23-08-14	gestion spéciale : entretien	2
	<b>TOTAL 2014</b>	<b>21</b>
	<b>TOTAL 2013</b>	<b>21</b>
	<b>TOTAL 2012</b>	<b>41</b>
	<b>TOTAL 2011</b>	<b>20</b>
	<b>TOTAL 2010</b>	<b>26</b>
	<b>TOTAL 2009</b>	<b>16</b>
	<b>TOTAL 2008</b>	<b>6</b>
	<b>TOTAL 2007</b>	<b>17</b>

#### 3.5 Total des gestions spéciales

	<b>TOTAL 2014</b>	<b>423</b>
	<b>TOTAL 2013</b>	<b>88</b>
	<b>TOTAL 2012</b>	<b>257</b>
	<b>TOTAL 2011</b>	<b>145</b>
	<b>TOTAL 2010</b>	<b>250</b>
	<b>TOTAL 2009</b>	<b>107</b>
	<b>TOTAL 2008</b>	<b>114</b>
	<b>TOTAL 2007</b>	<b>273</b>
	<b>TOTAL 2006</b>	<b>164</b>

#### 4. RECAPITULATIF : NOMBRES DE PERSONNES ACTIVES LORS DES GESTIONS

ACTIVITES	PUBLIC
Journées de gestion au MOE	55
Journées de gestion à l'HTM	94
Autres gestions (gestions spéciales)	423
<b>TOTAL 2014</b>	<b>572</b>
<b>TOTAL 2013</b>	<b>253</b>
<b>TOTAL 2012</b>	<b>420</b>
<b>TOTAL 2011</b>	<b>372</b>
<b>TOTAL 2010</b>	<b>433</b>
<b>TOTAL 2009</b>	<b>292</b>
<b>TOTAL 2008</b>	<b>304</b>
<b>TOTAL 2007</b>	<b>480</b>
<b>TOTAL 2006</b>	<b>356</b>

Les différents totaux incluent les membres de la CEBE et les personnes actives sous la conduite de représentants de la CEBE. Ces totaux constituent généralement des jours (ou parfois des demi-jours) de travail. Un détail horaire des principales gestions est tenu et communiqué aux autorités régionales subsidiantes.

#### 5. CONCLUSIONS

Les gestions mensuelles enregistre une légère baisse à l'Hof ter Musschen (-5%), baisse plus conséquente au niveau du Moeraske (-16%).

Cette baisse est compensée par une progression sans précédent de la fréquentation des gestions spéciales où 423 personnes ont participé, record sans précédent dans l'histoire de l'association.

Pour rappel, les gestions spéciales ne sont organisées que dans la mesure où le travail n'a pas pu être réalisé lors des gestions mensuelles « classiques ».

Ces gestions sont externalisées soit à des entreprises spécialisées (si possible des entreprises de travail adapté), soit à des sociétés venant prester une journée sur les sites dans le cadre d'activités de 'team-building' ou encore à des associations. Seules les participations « bénévoles » sont reprises dans nos tableaux.

## **ANNEXE 4 : OBSERVATIONS DE 2014**

Quelques observations remarquables de 2014 ont fait l'objet d'articles dans notre bulletin de liaison, l'Echo du Marais (voir annexe 5).

A titre d'exemples, citons la découverte d'une espèce de musaraigne, la crossope aquatique, à l'Hof ter Musschen ou du très rare *Nemophora cupriacella*, observé au Moeraske en juin 2014. Cette espèce est renseignée dans le Catalogue des Lépidoptères comme « *A very rare species in Belgium, mainly known from older records before 1980.*».

Faisant à nouveau mention des pages spécifiques pour les insectes, qui sont régulièrement mises à jour avec les nouvelles observations et découvertes.

Prenons p.ex. la page des Miridae (punaises) où une dizaine d'espèces ont été ajoutées (avec photos de larves, des espèces végétales hôtes ainsi que de quelques cas de dimorphisme sexuel) (cf. [www.cebe.be/Miridae](http://www.cebe.be/Miridae)).

L'ensemble des observations réalisées sur le site du Moeraske et de l'Hof ter Musschen est disponible en consultation sur le site observations.be :

- Moeraske : <http://observations.be/gebied/view/32575>
- Hof ter Musschen : <http://observations.be/gebied/view/32578>



*Nemophora cupriacella* (MOE – juin 2014)  
© CEBE ASBL – MOB VZW

## **ANNEXE 5 : SOMMAIRES DE L' « ECHO DU MARAIS » (BULLETIN DE CONTACT DE LA CEBE ASBL)**

<b>Bulletin 109 – Printemps 2014 (28 pages)</b>		
<b>Titre</b>	<b>Auteur(s)</b>	<b>Page</b>
Editorial : Vers un « intégrisme » de la plaine de jeux ?	Jean-Philippe Coppée	3
Dimanche 19 janvier 2014 : Excursion ornithologique en Zélande	Michel Moreels	4
Dimanche 2 mars 2014 : excursion bryologique à l'Hof ter Musschen	Michel Moreels	5
La botanique des rues (7) - La cochléaire danoise	Anne-Marie Paelinck	7
Plan Nature ?	Michel Moreels	9
Nouvelle espèce de mammifère à l'Hof ter Musschen	Michel Moreels	11
Vlinder-jaaroverzicht: Anders zoeken geeft andere soorten... / Récapitulatif annuel des lépidoptères : Chercher autrement donne d'autres espèces	Bart Hanssens	13
Les futurs techniciens en environnement de l'Institut de la Sainte-Famille visitent le Walckiers	Anne-Marie Paelinck	15
Avis de la CEBE sur le nouveau projet Walckiers	Jean-Philippe Coppée	17
Walckiers : Commission de concertation du 16 janvier 2014	Michel Moreels	23
Humeurs... liées au projet de permis d'urbanisme relatif au Walckiers	Michel Moreels	23
Agenda	Anonyme	28

<b>Bulletin 110 – Été 2014 (24 pages)</b>		
<b>Titre</b>	<b>Auteur(s)</b>	<b>Page</b>
Éditorial : De nouvelles collaborations pour la gestion des sites	Michel Moreels	3
Nettoyages de printemps	Michel Moreels	4
La botanique des rues (8) - La vergerette du Canada ( <i>Conyza canadensis</i> ) à l'assaut des trottoirs	Anne-Marie Paelinck	5
Les chantiers Damien en mini-chantier au Houtweg	Anny Priest	7
Bezoek in de moestuin van het CEBE	Anne Marie Laming	8
Projet : L'Écocitoyenne-AMOS du 20 mars au 3 avril 2014	Bruno Steffen	9
De 2e klas van de Champagnat-school ruimt het Moeraske op	Anne Marie Laming	14
Partenariat entreprises – CEBE à l'HTM, une affaire qui roule...	André Cosy	14
Le lérot présent à l'Hof ter Musschen	Michel Moreels	15
Deux observations herpétologiques	Michel Moreels	15
Opération Chlorophylle – Rapport 08 (juin 2014)	Michel Moreels et Jean-Philippe Coppée	17
Nuit Européenne des Chauves-souris (NEC) à Woluwe-Saint-Lambert	Patrick Vanden Borre	23
Excursion : les invertébrés marins de Zélande	Michel Moreels	23
Agenda	Anonyme	24

<b>Bulletin 111 – Automne 2014 (24 pages)</b>		
<b>Titre</b>	<b>Auteur(s)</b>	<b>Page</b>
Editorial : Cela bouge au Walckiers... et ailleurs	Jean-Philippe Coppée	3
Apprenons à connaître la nature sur le terrain	Jean Randoux	4
Un autre regard sur les lentilles d'eau	Michel Moreels	6
Mémorandum de Bruxelles-Nature au nouveau gouvernement régional	Bruxelles Nature	7
Faisons le point sur le Walckiers	Michel Moreels	12
Nouvelle espèce de libellule à l'Hof ter Musschen	Jean-Philippe Coppée	17
Chronique d'une journée de gestion...	Michel Moreels	18
Quand les lérots du Walckiers et leurs copains font du cinéma !	Anonyme	23
Agenda	Anonyme	24

<b>Bulletin 112 – Hiver 2014 (28 pages)</b>		
<b>Titre</b>	<b>Auteur(s)</b>	<b>Page</b>
Editorial : Sentiments partagés	Michel Moreels	3
In memoriam : André Bracke	A.-M. Paelinck & C. Rombaux	5
Visite guidée botanique du 5 octobre 2014 : les fruits de l'HTM	A.-M. Paelinck	5
Bref compte-rendu de la visite guidée du 2 novembre 2014 à l'HTM	Jean Randoux	8
La botanique des rues (9) – Sénéçon commun, le vieillard précoce	Anne-Marie Paelinck	10
L'armoire à tiroirs du père Linné	Christian Rombaux	12
Nouvelle espèce d'escargot ( <i>Hygromia cinctella</i> ) au Walckiers	Jean-Philippe Coppée	14
De nouvelles espèces d'araignées au Moeraske	Jean-Philippe Coppée	15
Lisdoddeveertje - <i>Limnaea phragmitella</i> / Du monde dans les massettes	Bart Hanssens	15
Premier bilan des baguages d'automne à l'Hof ter Musschen	Jean-Philippe Coppée	16
Les portes du pénitencier se sont refermées	Christian Rombaux	17
Prix du paysage : la candidature de l'Hof ter Musschen en 10 photos	CEBE	18
Nourrir l'avifaune : pourquoi et comment ?	Didier Pansaers	23
Excursion ornithologique en Zélande du 25 janvier 2015	Michel Moreels	27
Agenda	Anonyme	28

**ANNEXE 6: COMPOSITION DU CONSEIL D'ADMINISTRATION 2014 / SAMENSTELLING VAN DE RAAD VAN BESTUUR 2014**

<b>Composition du Conseil d'Administration de la CEBE ASBL</b>	
<b>Noms</b>	<b>Fonctions</b>
André Bracke (*)	-
Jean-Philippe Coppée	Secrétaire
Michel Moreels	Président
Anne-Marie Paelinck	-
Christian Rombaux	Vice-président
Patrick Vanden Borre	Trésorier
David Waiengnier	-

(\*) Monsieur André Bracke est décédé le 29/10/2014.